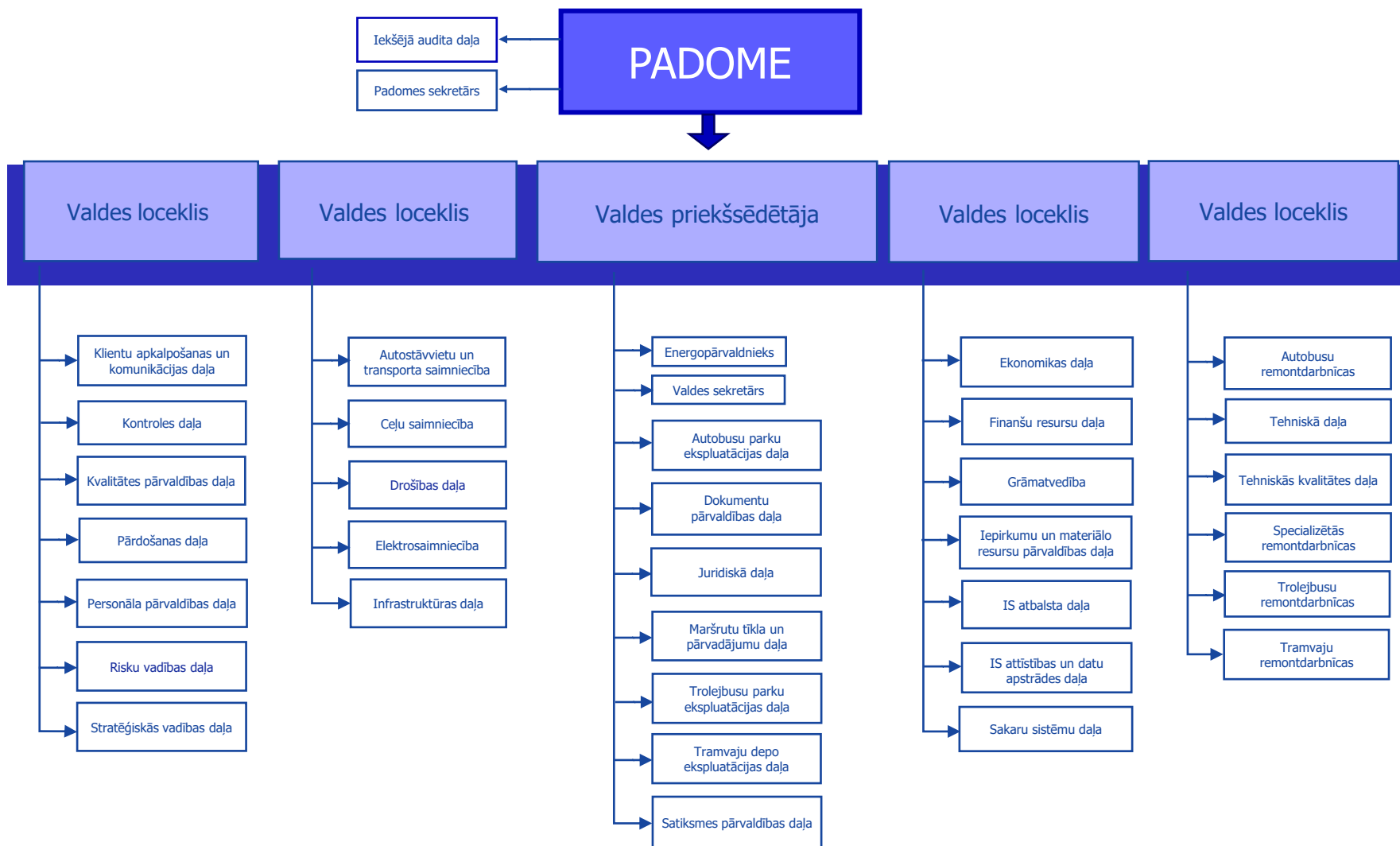


RP SIA "Rīgas satiksme" struktūrshēma

APSTIPRINU

Rīgas pašvaldības SIA "Rīgas satiksme"
valdes priekšsēdētāja / *personiskais paraksts*/ Dž.Innusa
Struktūrshēma stājas spēkā 2021.gada 1.aprīlī



----- operatīvā pakļautība
———— tiešā pakļautība