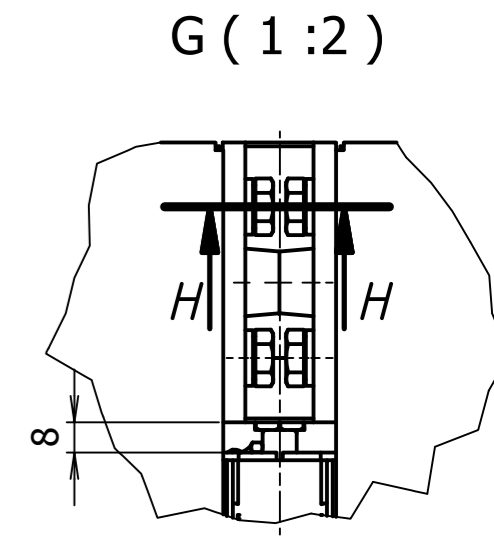
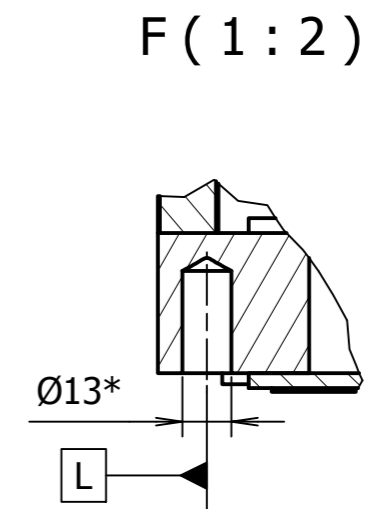
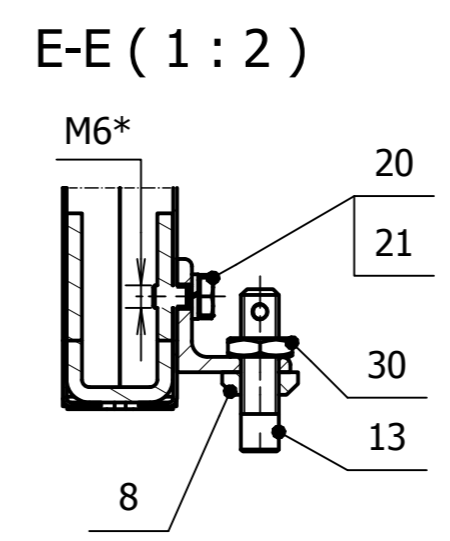
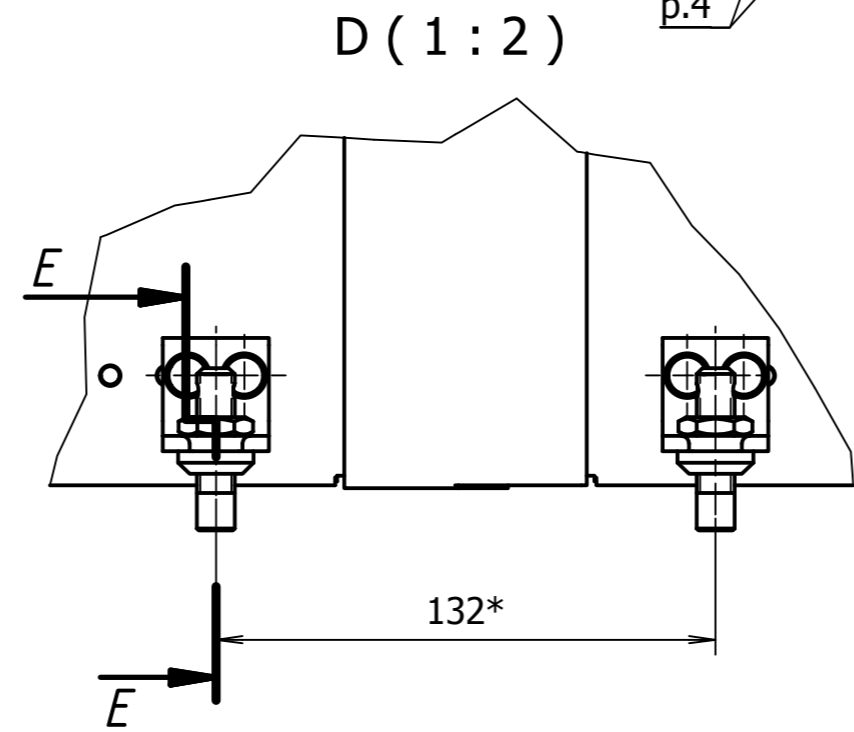
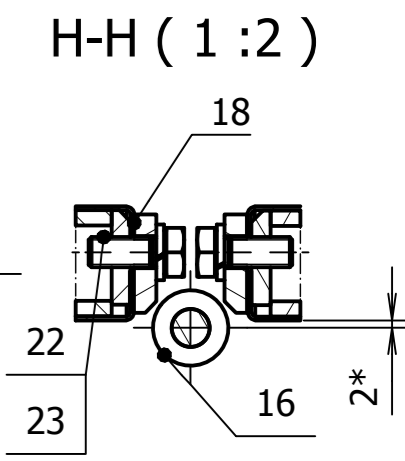
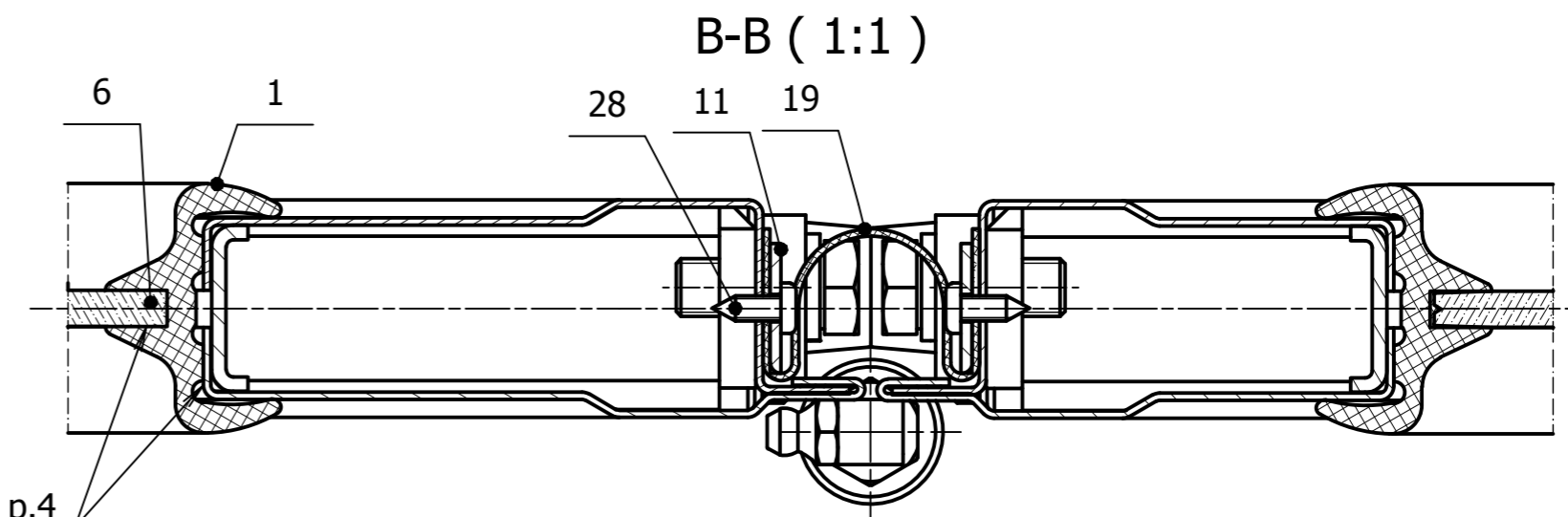
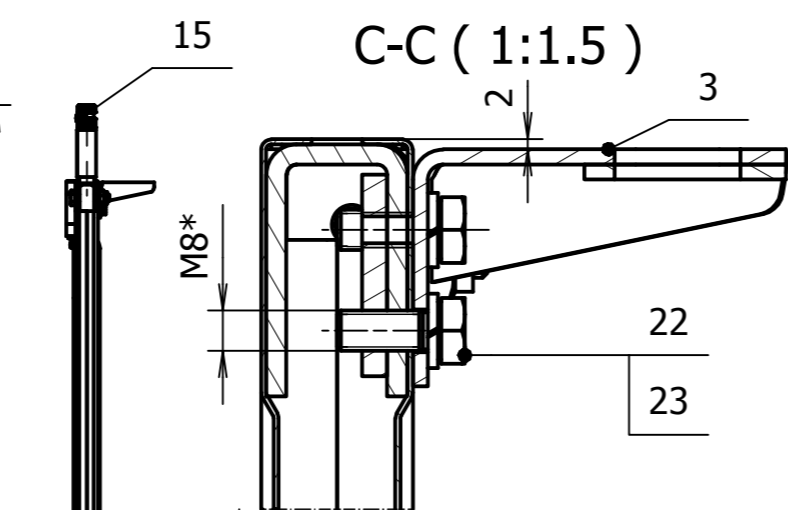
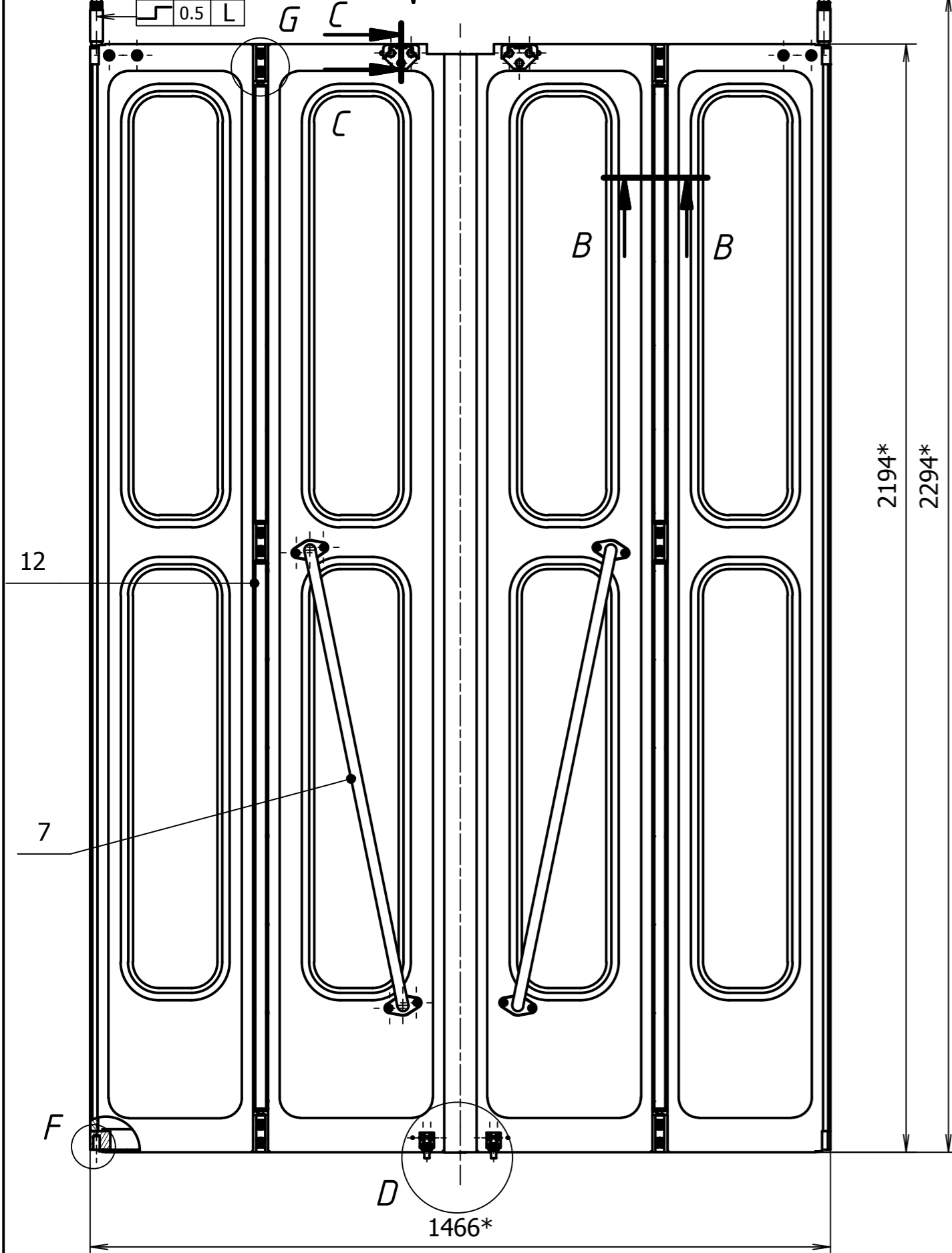


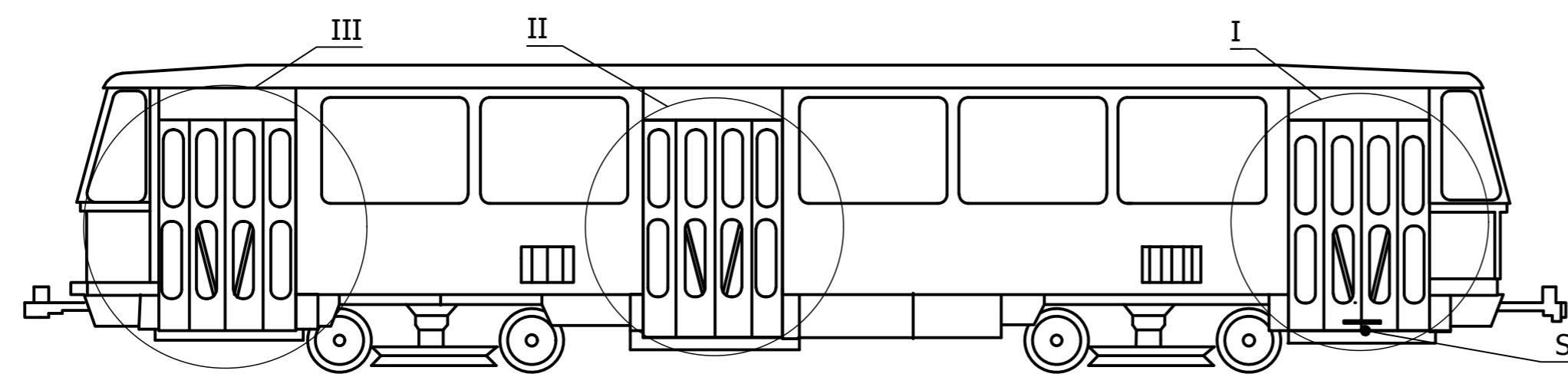
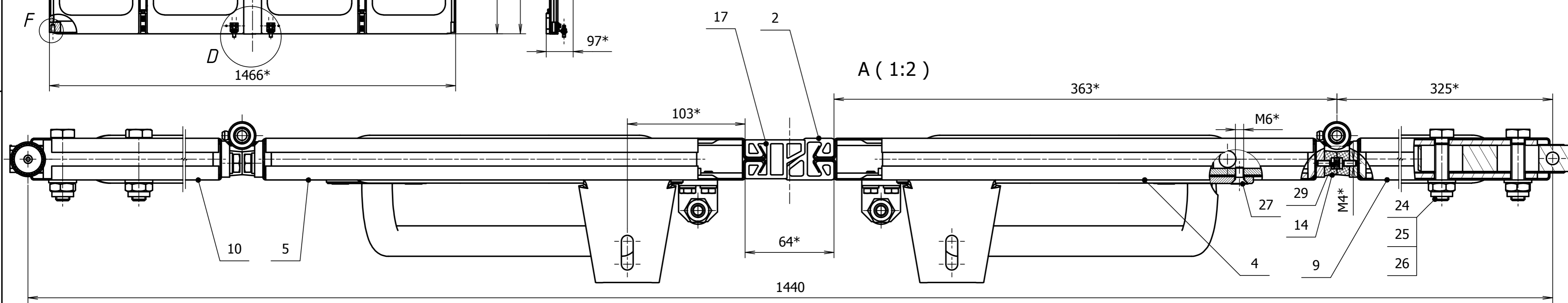
A  
I,II,III  
(skats no tramvaja iekšpusēs)



\* Izmēri uzziņām

**Tehniskās prasības**

1. Nepieciešamības gadījumā, lai nodrošinātu eņģu atrašanos uz vienas ass, izmantot regulējošās plāksnītes poz. 18.
2. Eņģēm viegli jāveras un jābūt saelļotām ar smērvielu Mogul LV2-3.
3. Montējot kopā vērtnes ar eņģēm tām viegli jāveras.  
Spēks, pārbaudot vērtnes vertikālā stāvoklī, to vēršanai nedrīkst būt lielāks par 10 N.
4. Stiklus pie montāžas blīvēt ar hermētiķi - RTV Silicone Gasket Maker Clear (ABRO)



Braukšanas virziens →

Skatīt rasējumu - 0100555525

				<b>012505501 KR</b>		
2				12.02.19		
1				28.12.18		
Izm.	Lapa	Dokum.Nr.	Paraksts	Dat.	Tramvaja durvis	Lit.
Izstr.	A. Rocis			10.06.14		Masa
Pārbr.	V. Nikolajevs					Merogs
T.kontr.						1:10
N.kontr.					Lapa	Lapu sk. 1
Apst.					RĪGAS SATIKSME	

T3M - durvis