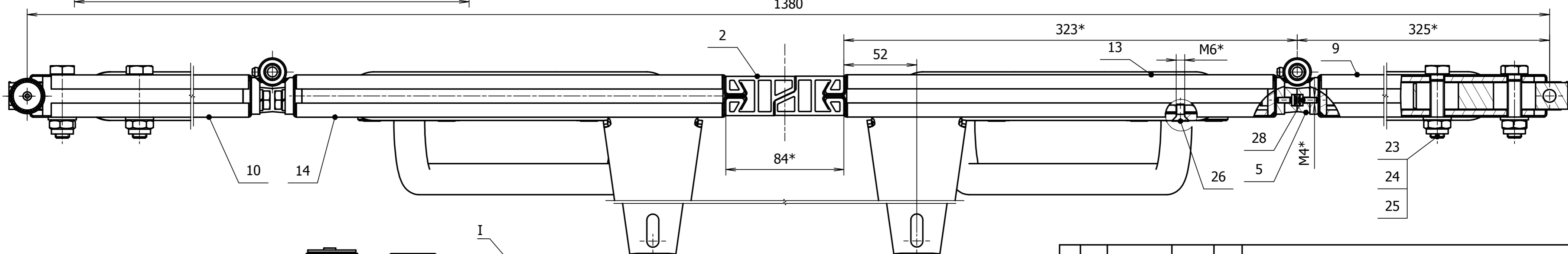


* Izmēri uzziņām

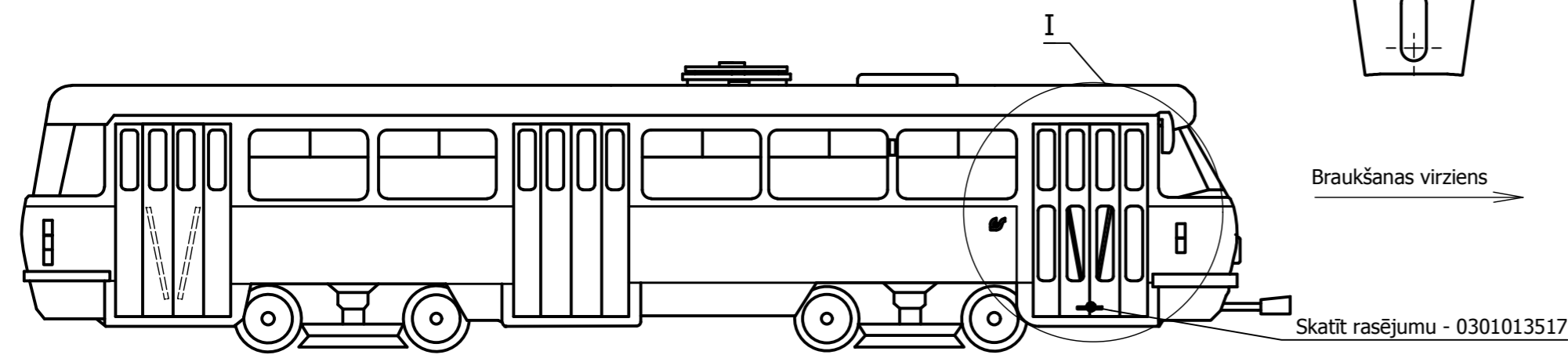
Tehniskās prasības

1. Nepieciešamības gadījumā, lai nodrošinātu eņģu atrašanos uz vienas ass, izmantot regulējošās plāksnītes poz. 17.
2. Eņģēm viegli jāveras un jābūt saelļotām ar smērvielu Mogul LV2-3.
3. Montējot kopā vārtnes ar eņģēm tām viegli jāveras.
Spēks, pārbaudot vārtnes vertikālā stāvoklī, to vēršanai nedrīkst būt lielāks par 10 N.
4. Stiklus pie montāžas blīvēt ar hermētiķi - RTV Silicone Gasket Maker Clear (ABRO)

A (1:2)



T3A - durvis



				0301013104						
1				12.02.19	Lit.	Masa	Merogs			
Izm.	Lapa	Dokum.Nr.	Paraksts	Dat.	Tramvaja durvis (priekšējās)					
Izstr.	A. Rocis			18.06.14						1:10
Pār.	V. Nikolajevs							Lapa	Lapu sk.	1
T.kontr.										
N.kontr.					RĪGAS SATIKSME					
Apst.										