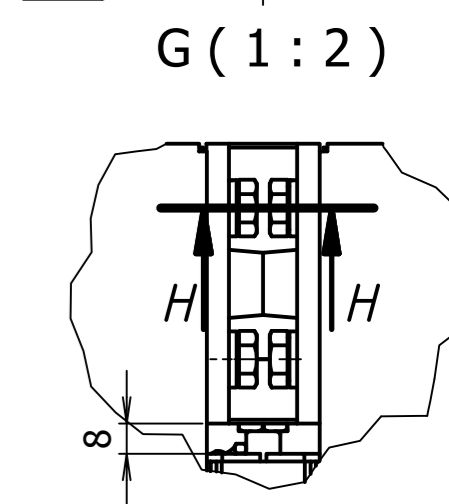
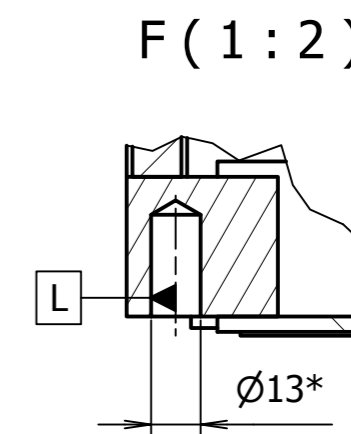
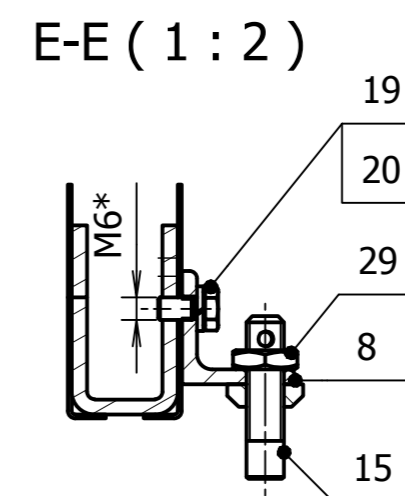
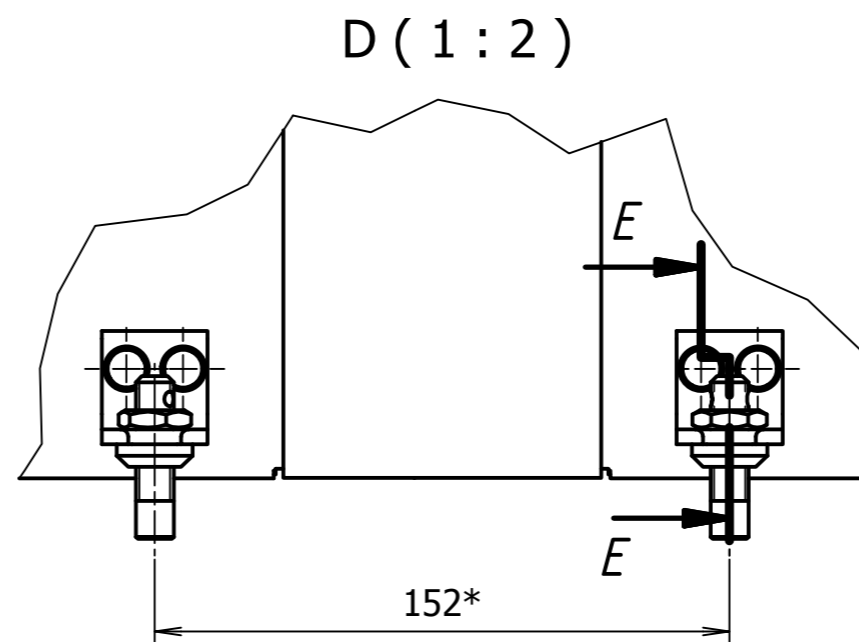
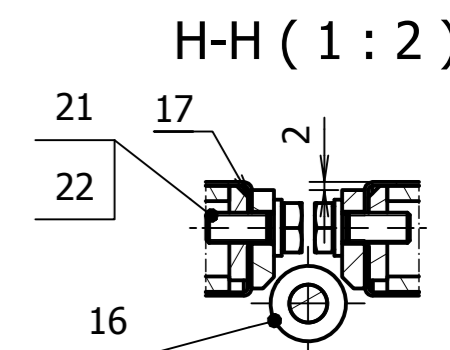
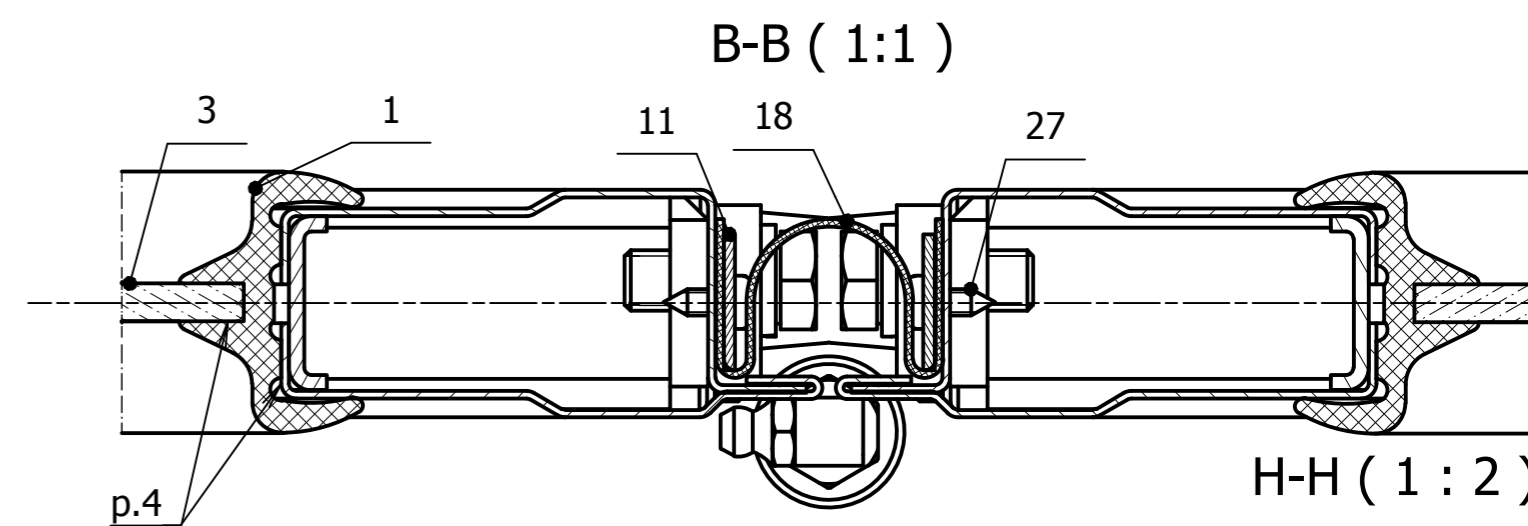
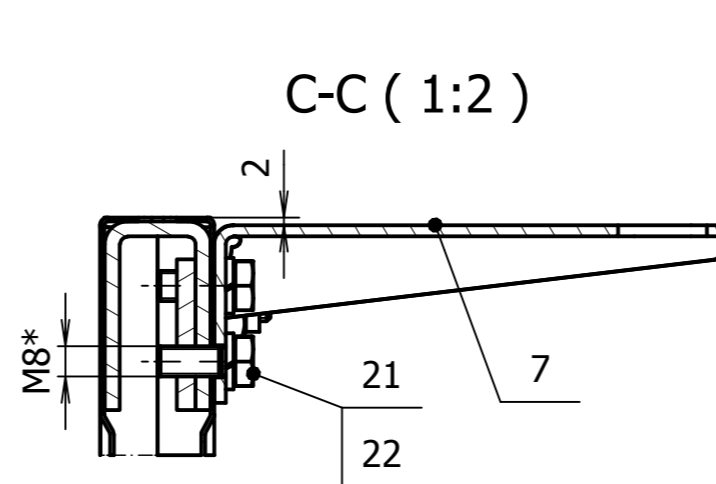
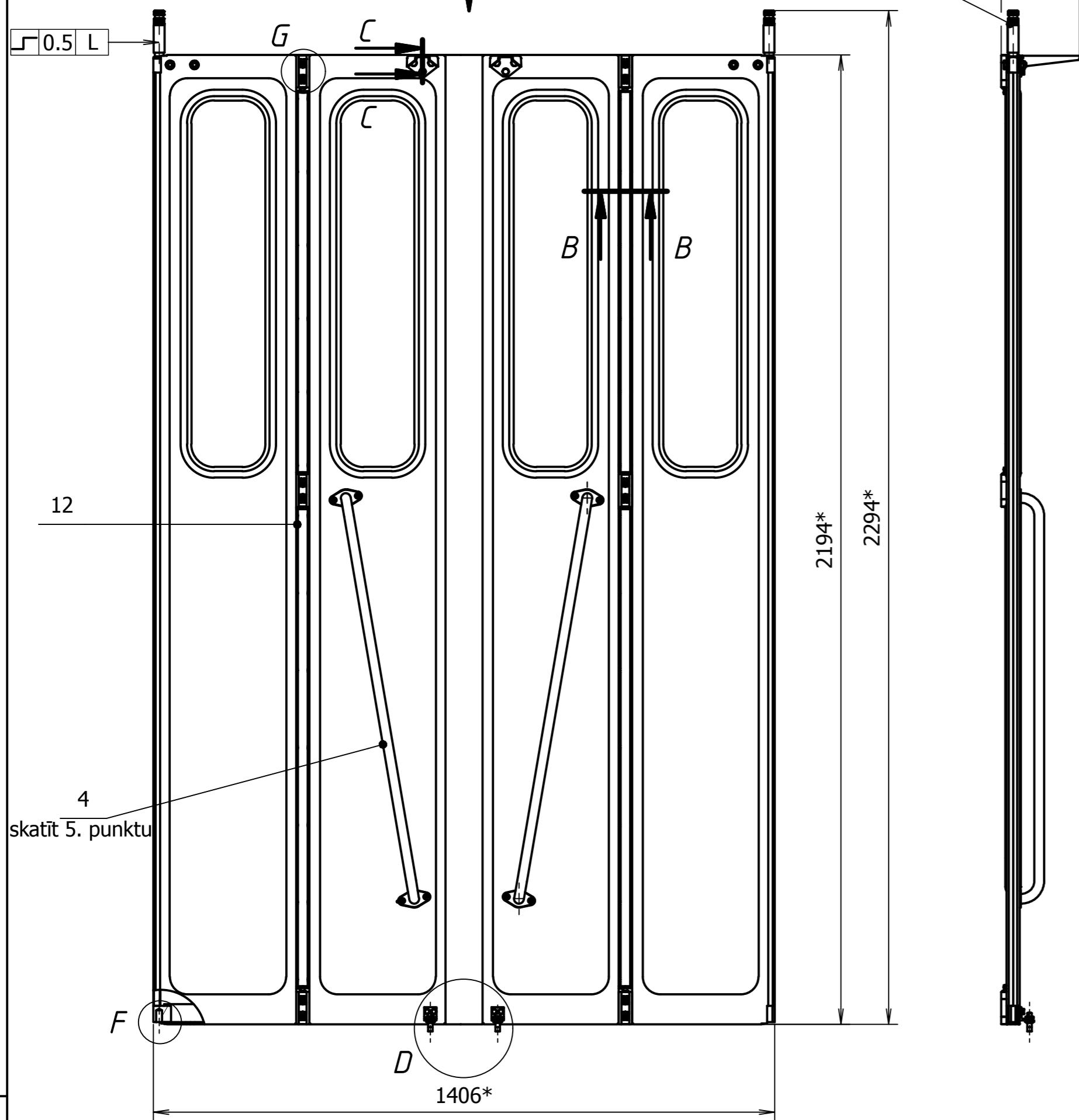


0301013527

III
A (skats no tramvaja iekšpuses)

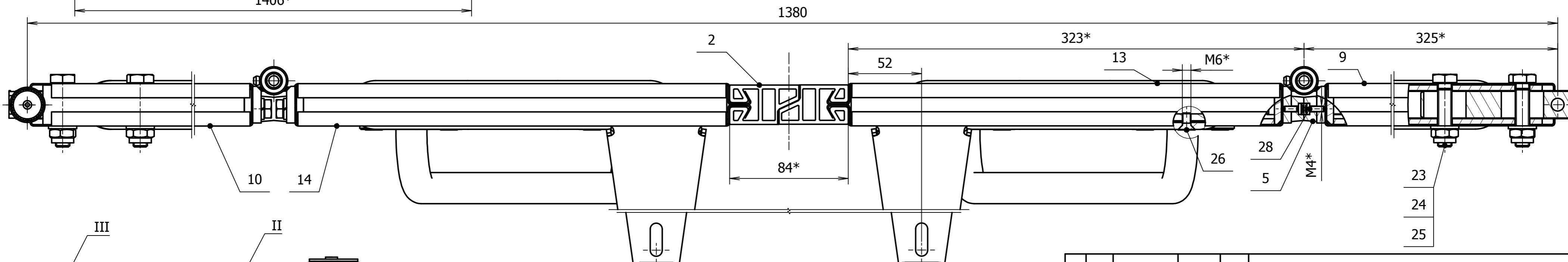


* Izmēri uzziņām

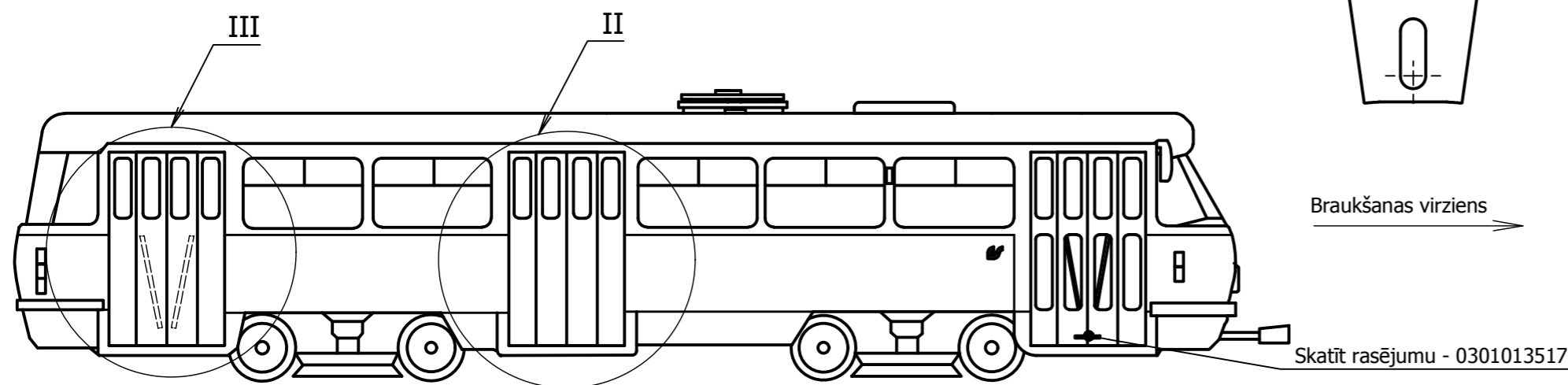
Tehniskās prasības

1. Nepieciešamības gadījumā, lai nodrošinātu eņģu atrašanos uz vienas ass, izmantot regulējošās plāksnītes poz. 17.
2. Eņģēm viegli jāveras un jābūt saelļotām ar smērvielu Mogul LV2-3.
3. Montējot kopā vērtnes ar eņģēm tām viegli jāveras. Spēks, pārbaudot vērtnes vertikālā stāvoklī, to vēršanai nedrīkst būt lielāks par 10 N.
4. Stiklus pie montāžas blīvēt ar hermētiku - RTV Silicone Gasket Maker Clear (ABRO)
5. Vidējām durvīm pietursteni netiek uzstādīti

A (1:2)



T3A - durvis



				0301013527			
1				12.02.19	Lit.	Masa	Merogs
Izm.	Lapa	Dokum.Nr.	Paraksts	Dat.			1:10
Izstr.		A. Rocis		18.06.14			
Pār.		V. Nikolajevs			Lapa	Lapu sk.	1
T.kontr.							
N.kontr.							
Apst.							
					RĪGAS SATIKSME		