



**Rīgas satiksme**  
Iepirkumu komisija

**Rīgas pašvaldības sabiedrība ar ierobežotu atbildību “Rīgas satiksme”**

Vestienas iela 35, Rīga, LV-1035, Latvija; reģistrācijas numurs: 40003619950;  
tālrunis: +371 67 104 800, e-pasts: sekretariats@rigassatiksme.lv

20.09.2021.

Rīgā

*Par atklāta konkursa*

*“Tramvaja sliežu ceļu pārbūve Slokas ielā”*

*(ID Nr.RS/2021/48) nolikuma prasībām*

Rīgas pašvaldības sabiedrības ar ierobežotu atbildību „Rīgas satiksme” Iepirkuma komisija (turpmāk – Pasūtītājs) no iespējamā pretendenta ir saņēmusi vēstuli ar lūgumu sniegt skaidrojumu par nolikumā ietvertajām prasībām.

*1.Jautājums: Iepazīstoties ar iepirkumam pievienoto “Tāme-Slokas\_iela\_1.kārta” sadaļu 5.ELT-2 pozīciju Nr. 17; “Tāme-Slokas\_iela\_2.kārta” sadaļu 5.ELT-2 pozīciju Nr. 17; “Tāme-Slokas\_iela\_3.kārta” sadaļu 5.ELT-2 pozīciju Nr. 17:*

- *“Tāme-Slokas\_iela\_1.kārta”*

17	līg.c	Sliežu kārba ar augstu nestspēju	gab.	12,00
----	-------	----------------------------------	------	-------

- *“Tāme-Slokas\_iela\_2.kārta”*

17	līg.c	Sliežu kārba ar augstu nestspēju	gb.	12,00
----	-------	----------------------------------	-----	-------

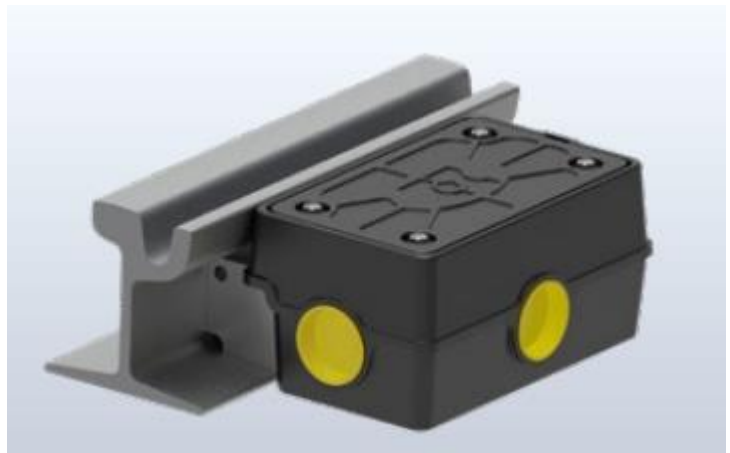
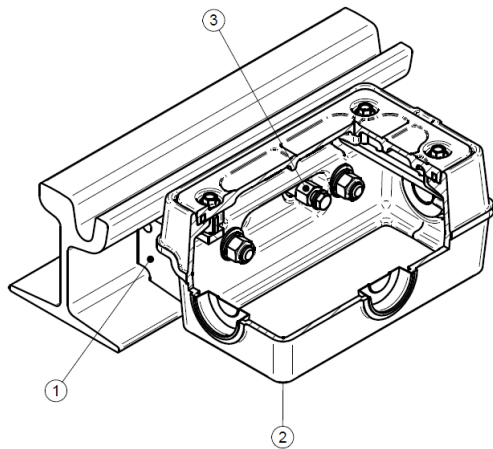
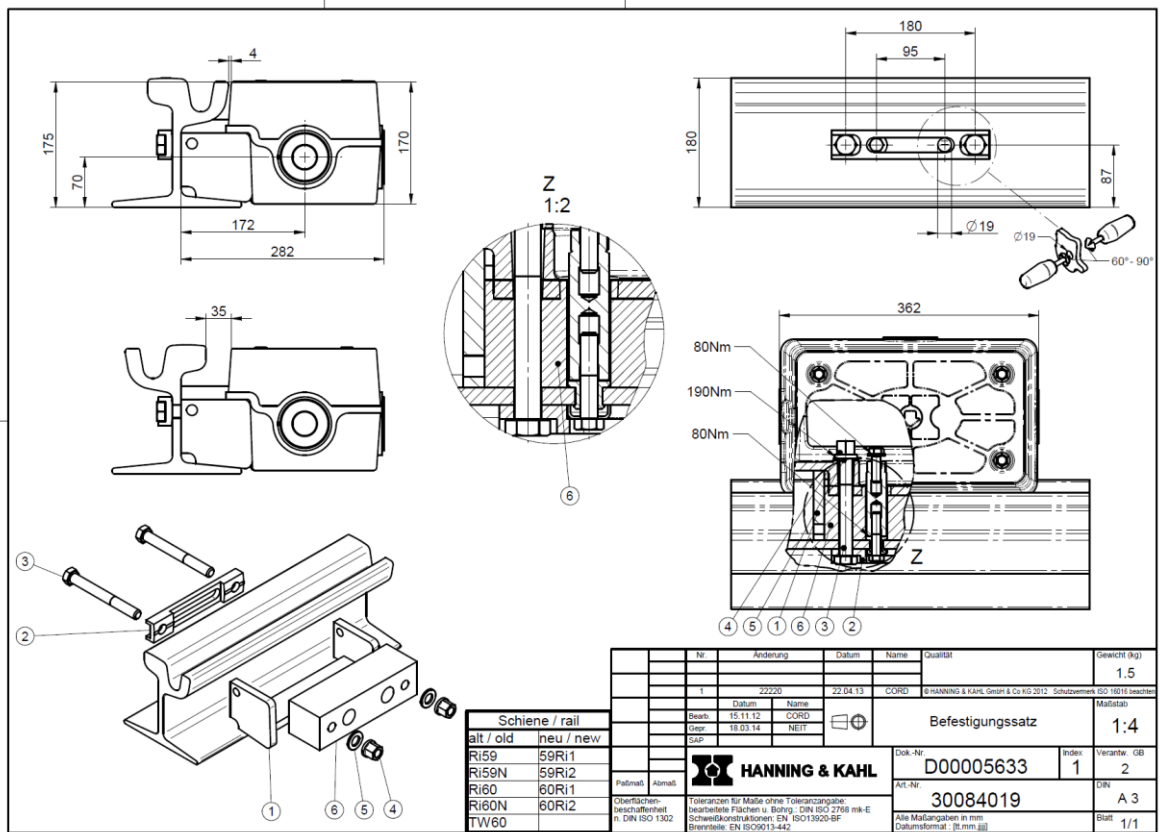
- *“Tāme-Slokas\_iela\_3.kārta”*

• 17	līg.c	Sliežu kārba ar augstu nestspēju	gb.	12,00
------	-------	----------------------------------	-----	-------

*Secinājām, ka konkrētās pozīcijās minētajam elementam: sliežu kārbai, projektā nav atrodama tehniskā informācija.*

*Lūdzam pasūtītāju pievienot konkrētā elementa: Sliežu kārba ar augstu nestspēju tehnisko specifikāciju.*

Atbilde: Augstas noturības kārbu konstrukcijai jānodrošina transporta ass slodze 12 tonnas nestspēja, kas atbilst Bridge Class 60 nestspējas prasībām, tām jānodrošina aizsardzība pret ūdens iekļūšanu kārbā. Ražotājs, kas piedāvā šādas kārbas ir “Hanning & Kahl”, bet var tikt piedāvāts analogs risinājums.



Iepirkuma komisijas priekšsēdētāja

K.Meiberga