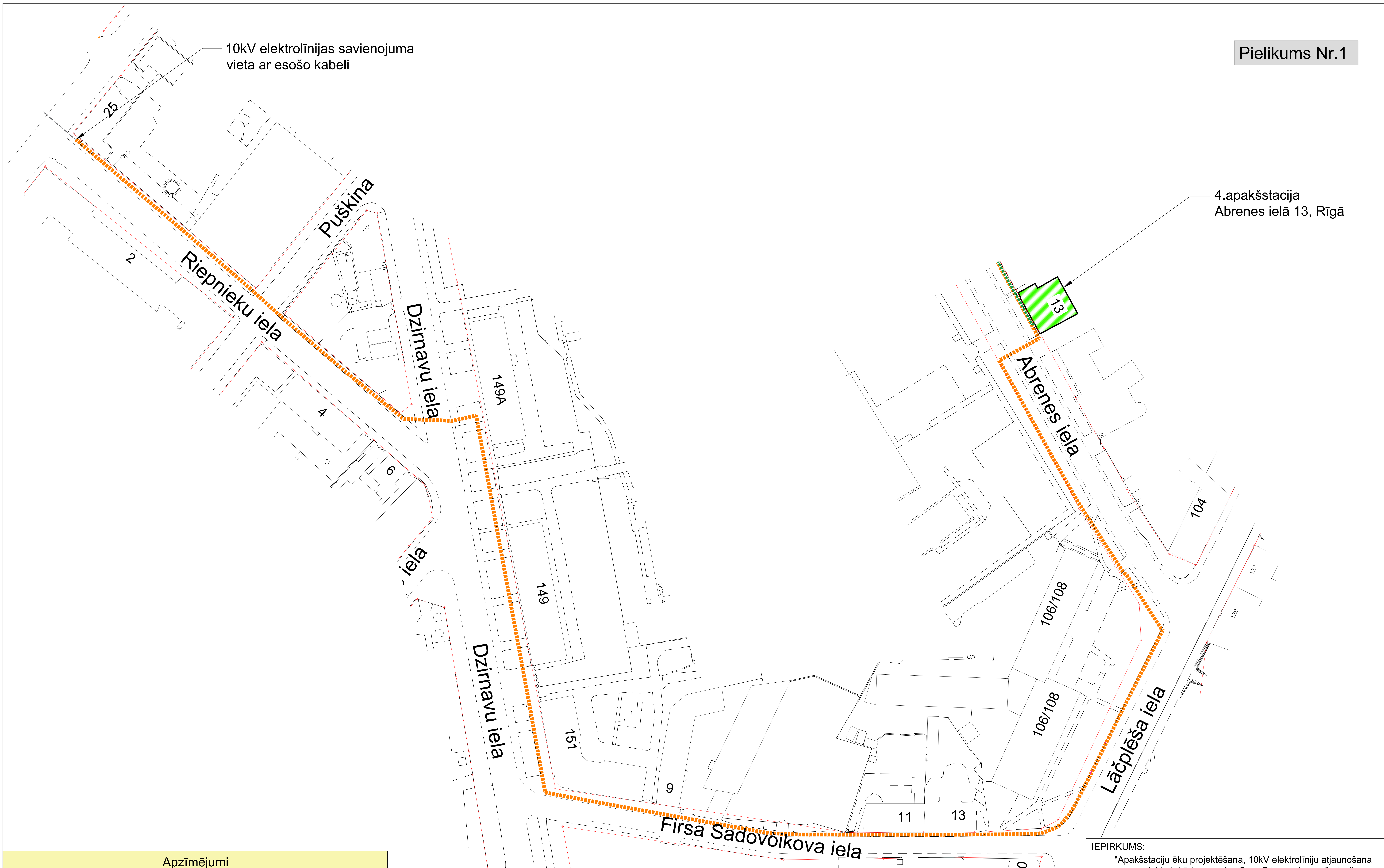


- 10kV elektrolīnijas savienojuma vieta ar esošo kabeli

— 4.apakšstacija  
Abrenes ielā 13, Rīgā



## Apzīmējumi

10kV elektrolīnijas atjaunošana pa esošo trasi posmā no Turgeņeva - Riepieku ielu krustojuma līdz AS "Sadales tīkls" apakšstacijai Nr.111

10kV elektrolīnijas atjaunošana pa esošo trasi no 4.apakšstacijas Abrenes ielā 13 līdz AS "Sadales tīkls" apakšstacijai Nr.111
--

## Apakšstacijas ēkas pārbūve un elektroiekārtu nomaiņa

Projektēšanas robežas var tikt precizētas projektēšanas gaitā, ņemot vērā esošo situāciju dabā, inženiertīklu izvietojumu un to aizsardzības zonas, saņemto tehnisko un īpašo noteikumu prasības, kā arī pamatojoties uz nepieciešajiem risinājumiem būvniecības ieceres īstenošanai un mērķa sasniegšanai.

IEPIRKUMS:

"Apakšstaciju ēku projektēšana, 10kV elektrolīniju atjaunošana  
un elektroiekārtu nomaiņa 5. un 7. tramvaja maršrutos"  
būvprojektu izstrāde un autoruzraudzība

2.DALA:

"4.apakšstacijas Abrenes ielā 13 ēkas pārbūve,  
10kV elektrolīniju atjaunošana un elektroiekārtu nomaiņa"  
būvprojekta izstrāde un autoruzraudzība

## Projektēšanas robežas

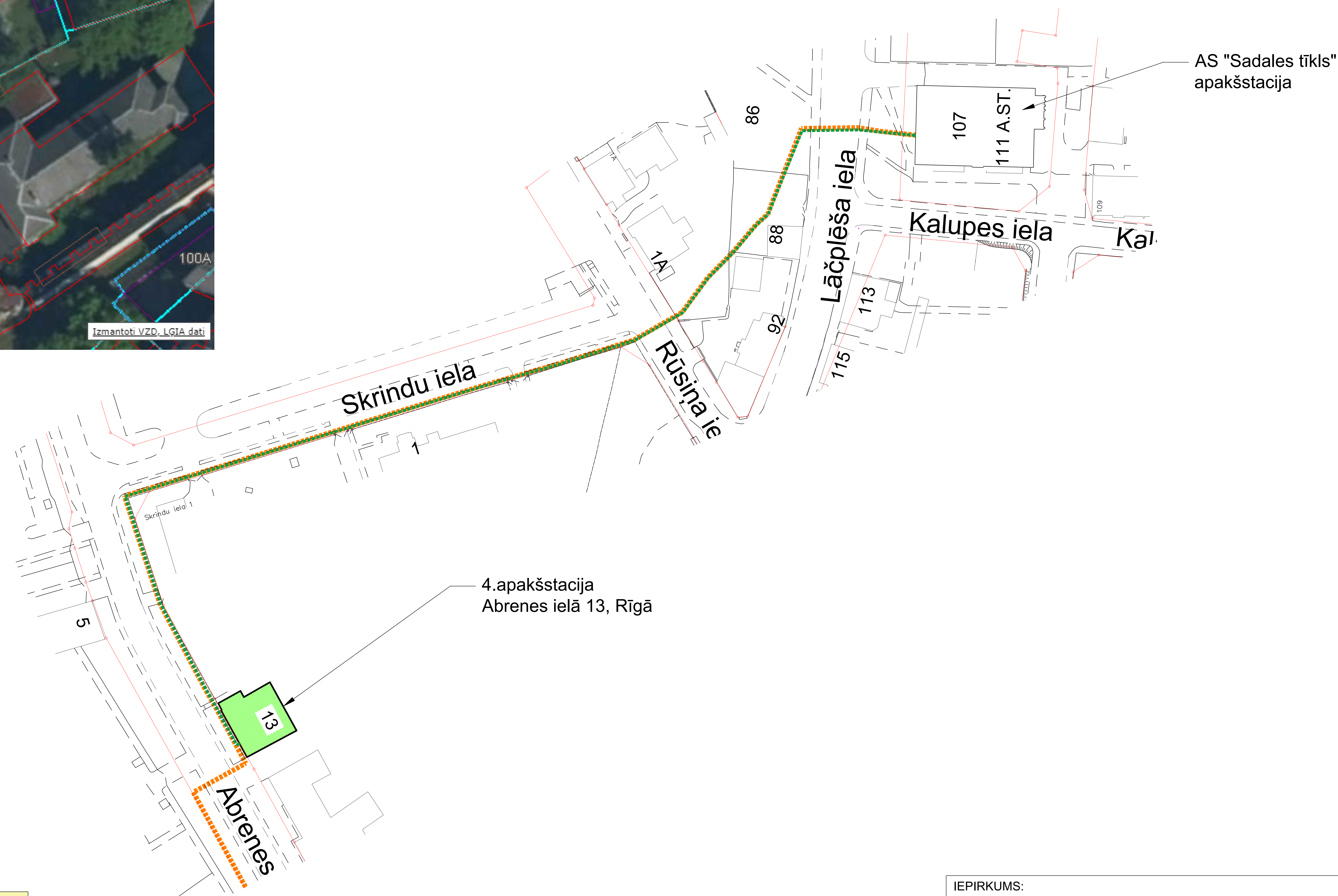
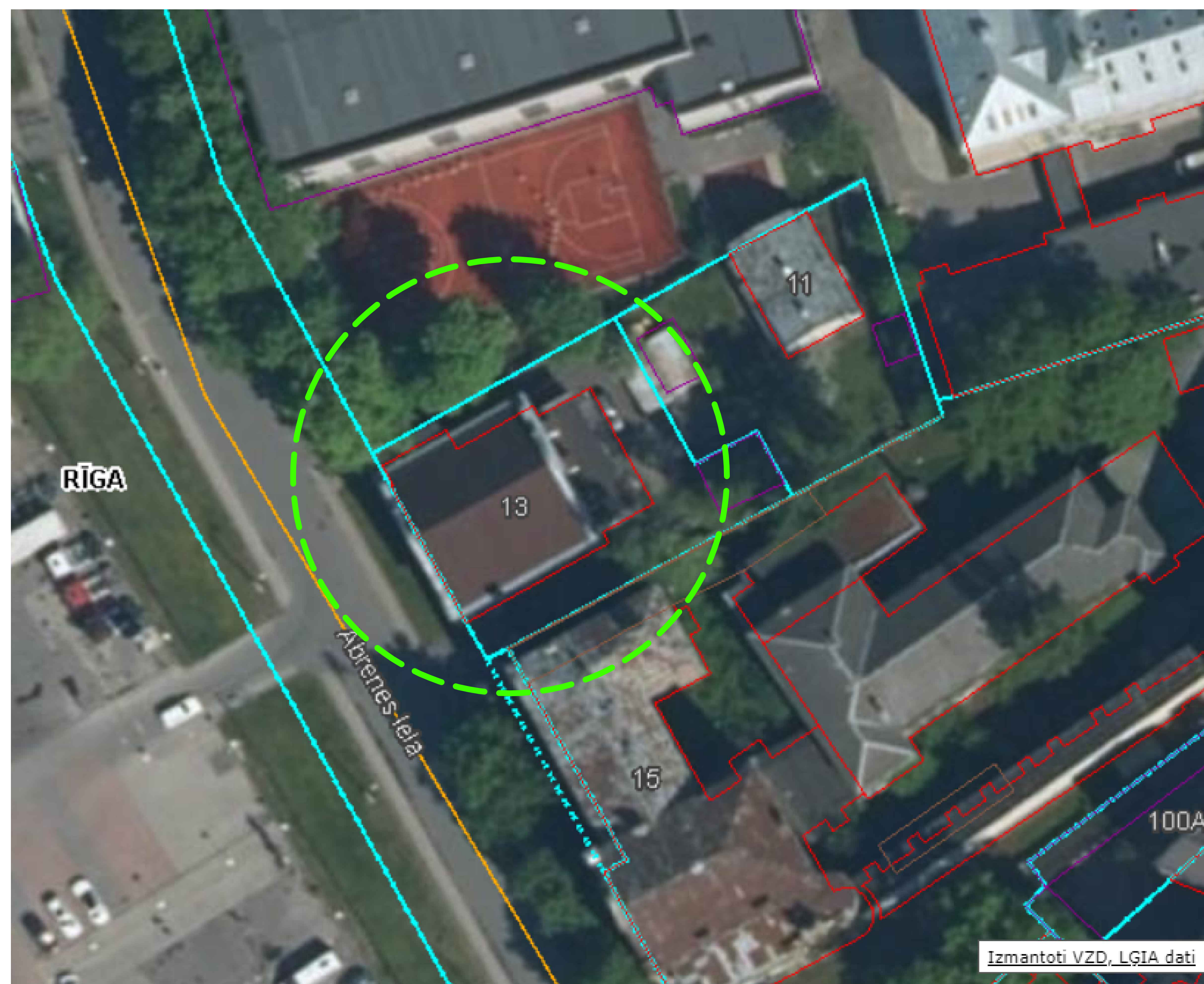
Lapas Nr.	
-----------	--



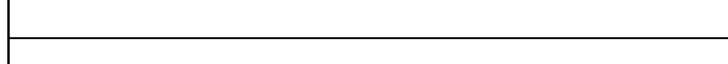
1

Lapa no
---------

2





Apzīmējumi	
	10kV elektrolinijas atjaunošana pa esošo trasi posmā no Turgeņeva - Riepnieku ielu krustojuma līdz AS "Sadales tīkls" apakšstacijai Nr.111
	10kV elektrolinijas atjaunošana pa esošo trasi no 4.apakšstacijas Abrenes ielā 13 līdz AS "Sadales tīkls" apakšstacijai Nr.111
	Apakšstacijas ēkas pārbūve un elektroiekārtu nomaiņa

Projektēšanas robežas var tikt precizētas projektēšanas gaitā, ņemot vērā esošo situāciju dabā, inženiertīklu izvietojumu un to aizsardzības zonas, saņemto tehnisko un īpašo noteikumu prasības, kā arī pamatojoties uz nepieciešamajiem risinājumiem būvniecības ieceres īstenošanai un mērķa sasniegšanai.

<p><b>IEPIRKUMS:</b></p> <p>"Apakšstaciju ēku projektēšana, 10kV elektrolīniju atjaunošana un elektroiekārtu nomaiņa 5. un 7.tramvaja maršrutos" būvprojekta izstrāde un autoruzraudzība</p>		
<p><b>2.DAĻA:</b></p> <p>"4.apakšstacijas Abrenes ielā 13 ēkas pārbūve, 10kV elektrolīniju atjaunošana un elektroiekārtu nomaiņa" būvprojekta izstrāde un autoruzraudzība</p>		
<p><b>Projektēšanas robežas</b></p>	Lapas Nr.	Lapa no
	2	2