

Pievērsiet uzmanību e talona derīguma termiņam!

Mēnesi pirms e talona derīguma termiņa beigām:

A atjaunojiet savu e talonu elektroniski



- 1 Aizpildiet anketu www.rigassatiksme.lv un norādiet, kurā klientu apkalpošanas centrā vēlaties saņemt e talonu vai Rīdzinieka karti



- 2 Sagaidiet uzaicinājumu sms vai e-pasta veidā



- 3 Dodieties uz klientu apkalpošanas centru un saņemiet izgatavoto e talonu vai Rīdzinieka karti, līdz ņemot personu apliecinošu dokumentu un esošo e talonu

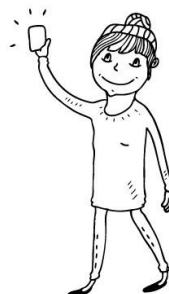
atjaunojiet savu e talonu klientu apkalpošanas centrā **B**



- 1 Dodieties uz klientu apkalpošanas centru, līdz ņemot personu apliecinošu dokumentu un esošo e talonu



- 2 Aizpildiet anketu



- 3 Saņemiet savu jauno e talonu vai Rīdzinieka karti. Apmeklējumam klientu centrā iespējams pierakstīties iepriekš www.rigassatiksme.lv