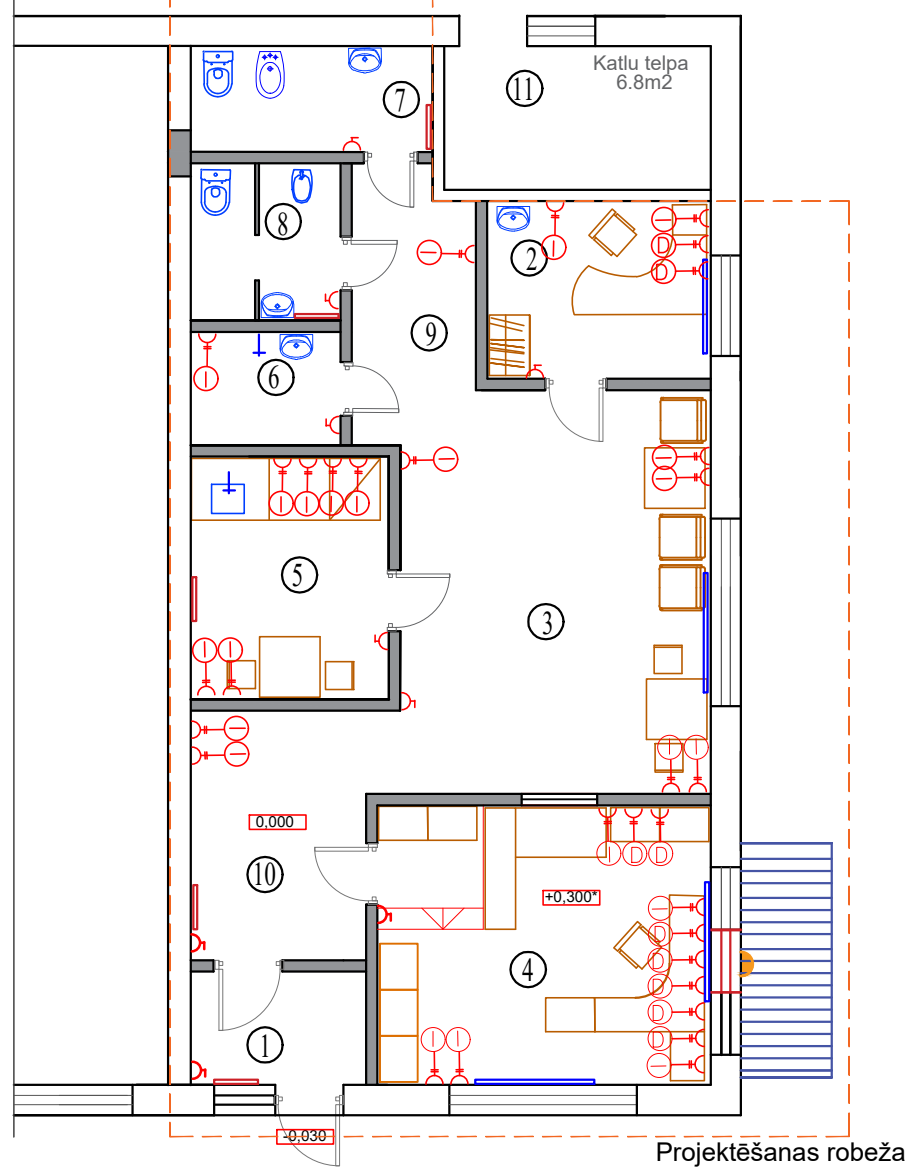


Elektrotīklu ierīkošanas plāns



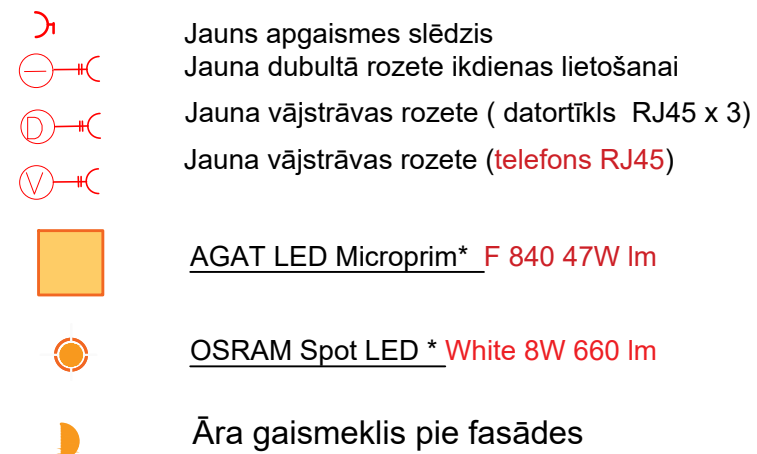
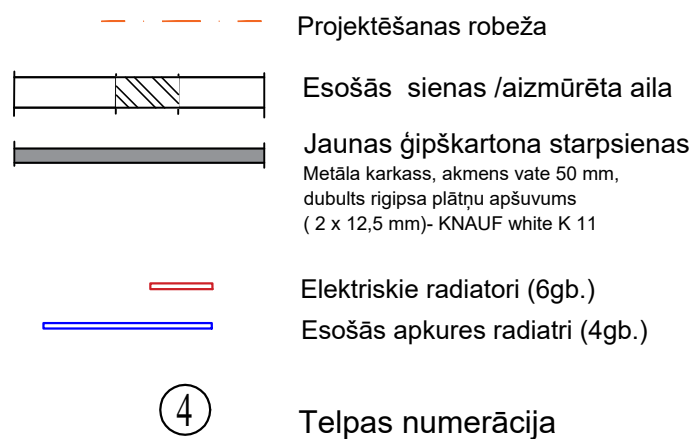
Telpu apgaismojuma ierīkošanas plāns



Telpu eksplikācija

Nr.	Telpa	m2
1	Vējtveris	3,48
2	Narkologa kabinets	6,96
3	Brīgāžu telpa	22,05
4	Dispečeru telpa	16,31
5	Virtuve	8,35
6	Apkopējas/sētnieka telpa	3,00
7	Sieviešu tualete	4,48
8	Vīriešu tualete	4,14
9	Gaitenis	5,72
10	Priekštelpa	7,60
	KOPĀ	82,09
11	Katlu telpa	6,80
	KOPĀ	88,89

Pieņemtie apzīmējumi



BŪVNICĪBAS IEROSINĀTĀJS		Kleistu iela 28, Rīga LV -1067 sekretariats@rigassatiksme.lv tel.+371 67104800 Reģ.nr. 40003619950 Būvkom.reģ.nr. 3453-R	
BŪVPROJEKTA IZSTRĀDĀTĀJS		Kleistu iela 28, Rīga LV -1067 sekretariats@rigassatiksme.lv tel.+371 67104800 Reģ.nr. 40003619950 Būvkom.reģ.nr. 3453-R	
Objekts			
Sabiedriskā transporta dispečertelpu ierīkošana Līvcieņa iela 48, Rīga kad.nr. 0100 079 0440 005 003			
BPV	Jana Miltiņa		14.10.2020.
Arhitekts	Jana Miltiņa	Sert nr. 1-00783	14.10.2020.
Rasējums	Elektrotīklu ierīkošanas plāns Telpu apgaismojuma ierīkošanas plāns		
Stadija	TP	MĒROGS	1:100
Marka	AR	LAPA	2
Pasūtījuma nr.	InD BN 03/2020	LAPAS	2