

LATVIJAS REPUBLIKAS VALSTS ZEMES DIENESTS
LIELRĪGAS REĢIONĀLĀ NODAĻA

**BŪVES
KADASTRĀLĀS UZMĒRĪŠANAS
LIETA**

| | |
|---------------------|----------------------------|
| Lietas numurs | 01000800023001-02 |
| Lapu skaits | 6 |
| Kadastra apzīmējums | 01000800023001 |
| Nosaukums | Vilces apakšstacija |
| Adrese | Kooperatīva iela 18A, Rīga |

| Atzīme par atsavināšanas aizliegumu vai apgrūtinājumu | | |
|---|------------------------|--------------------------------------|
| <i>las</i> (pamatojums) | <i>W</i> (paraksts) | <i>D.Kleķere</i> (Vārds, Uzvārds) |

Atzīme par reģistrāciju Nekustamā īpašuma valsts kadastra informācijas sistēmā

Kadastrālās uzmērīšanas izpildītāji:
Izpildes datums: 22.03.2006

Galina Kuzmina
D.Kleķere
(paraksts)



Kadastrālās uzmērīšanas darba pārbaudītājs:
Pārbaudes datums: 22.03.2006

Gita Meiere
(paraksts)

Reģionālās nodaļas vadītājs (pilnvarotā persona):

VZD Lielrīgas reģionālās nodaļas
Rīgas biroja Būvju kadastrālās
uzmērīšanas daļas
(Vārds, Uzvārds)

Māriete Jansone

Māriete Jansone
(paraksts)



Datums: _____ .gada _____ . 29-03-2006

INFORMĀCIJA PAR PASŪTĪJUMU

Kadastrālās uzmērīšanas pasūtītāji: Rīgas satiksme Rīgas pašvaldības sabiedrība ar ierobežotu atbildību

Iesniegtie dokumenti:

27.02.2006. Nr.272375, Rīgas satiksme SIA, Pasūtījuma pieteikums

INFORMĀCIJA PAR BŪVI

| Pamatinformācija | |
|--------------------------------|----------------------------------|
| Nosaukums | Vilces apakšstacija |
| Galvenais lietošanas veids | 1251 Rūpnieciskās ražošanas ēkas |
| Kapitalitātes grupa | II |
| Virszemes stāvu skaits | 1 |
| Pazemes stāvu skaits | 0 |
| Telpu grupu skaits | 1 |
| Dzīvokļu skaits | 0 |
| Ekspluatācijas uzsākšanas gads | 1987 |
| Ekspluatācijā pieņemšanas gads | |
| Patvaļīgās būvniecības pazīmes | NAV |
| Fiziskais nolietojums | 10 |
| Apsekošanas datums | 22.03.2006 |

| Konstruktīvie elementi | | |
|-------------------------|--|---------------------|
| Konstruktīvais elements | Materiāls | Apraksts |
| Pamati | Dzelzsbetons/ betons | labs |
| Ārsienas | Ķieģeļu mūris | labs |
| Pārsegumi | Dzelzsbetons/ betons | labs |
| Jumts | Gumijotie lokšņu materiāli/ ruberoīds | pilnīgi apmierinošs |

| Tehniskie rādītāji | | |
|--------------------|----------------------------|-----------|
| Veids | Apjoms (mērvienība) | Nosaukums |
| Apbūves laukums | 89.7 apbūves laukuma kv.m. | |
| Būvtilpums | 477 kub.m. | |

| Labiekārtojumi | | |
|----------------|-----------------|----------|
| Veids | Apjoms (skaits) | Apraksts |
| Elektroapgāde | | |

BŪVES EKSPĻIKĀCIJA

| | |
|--------------------------------------|-------------|
| Kopējā platība | 75.0 |
| Lietderīgā platība | 75.0 |
| Nedzīvojamo telpu platība | 75.0 |
| <i>Nedzīvojamo iekštelpu platība</i> | 75.0 |

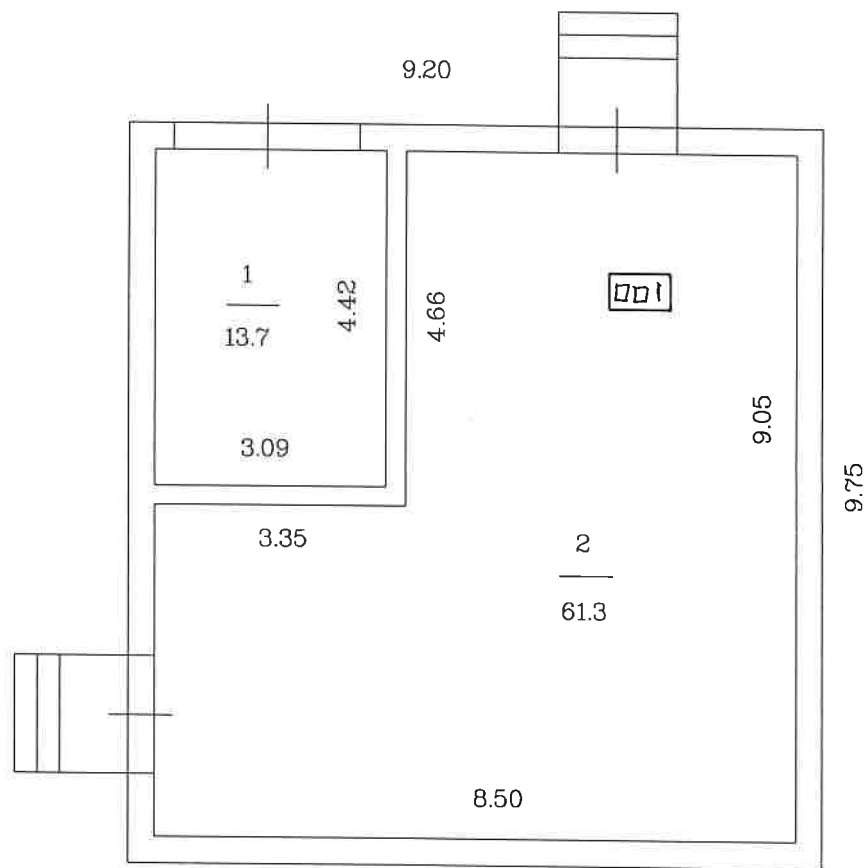
TELPU GRUPAS EKSPĻIKĀCIJA

| Telpu grupas numurs | AdreSES numurs | Telpu grupas nosaukums | Telpu grupas kopējā platība |
|---------------------|----------------|-----------------------------|-----------------------------|
| 001 | | Transformatoru apakšstacija | 75.0 |

| Telpu grupas numurs | AdreSES numurs | Telpu grupas lietošanas veids |
|---------------------|----------------|---|
| 001 | | 1251 Rūpnieciskās ražošanas telpu grupa |

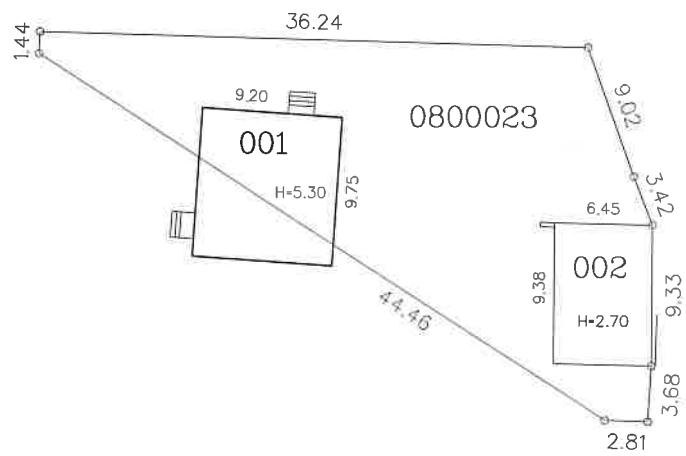
| Stāvs | Telpas numurs | Telpas nosaukums | Telpas platība | | Telpas augstums | Patvaļīgās būvniecības pazīme |
|----------------------------------|---------------|-----------------------------|-----------------------|---------------------|-----------------|-------------------------------|
| | | | Nedzīvojamā iekštelpa | Nedzīvojamā ārtelpa | | |
| 1 | 1 | Transformatoru apakšstacija | 13.7 | | 5.08 | |
| 1 | 2 | Transformatoru apakšstacija | 61.3 | | 5.08 | |
| Kopā | | | 75.0 | 0.0 | | |
| Nedzīvojamo telpu platība | | | 75.0 | | | |

BŪVES 1. STĀVA PLĀNA SHĒMA



BŪVES NOVĪETNES SHĒMA

Kooperatīva iela



Būves kadastra apzīmējums 0100 080 0023 001

