

*Jautājums: Ņemot vērā, ka tirgū pieejami taktilie un vadlīniju bruģakmeņi ar izmēriem 20x10x8 cm, lūdzam Pasūtītāju apstiprināt, ka 1.kārtas lokālās tāmes Nr.1. pozīcijā Nr.81. un Nr.82., 2.kārtas lokālās tāmes Nr.1 pozīcijās Nr.77. un Nr.78. un 3.kārtas lokālās tāmes Nr.1 pozīcijās Nr.71. un Nr.72. pieļaujams izmantot bruģakmeņus ar izmēru 20x10x8 cm.*

Atbilde: apstiprinām, ka 1.kārtas lokālās tāmes Nr.1. pozīcijā Nr.81. un Nr.82., 2.kārtas lokālās tāmes Nr.1 pozīcijās Nr.77. un Nr.78. un 3.kārtas lokālās tāmes Nr.1 pozīcijās Nr.71. un Nr.72. pieļaujams izmantot bruģakmeņus ar izmēru 20x10x8cm, kā arī 30x30x8cm vadlīnijām un brīdinošajām joslām.

*Jautājums: Lūdzam precizēt pamatu gropjplātnēs iestrādājamo konstruktīvo tēraudu elementu apstrādes prasības (vai jābūt krāsotam)?*

Atbilde: Atbilstoši būvprojekta Inženierisīnājumu daļas “Būvkonstrukcijas” rasējumiem gropjplātņu ieliekamo detaļu (tērauda profilu) virsmas tīrības klase Sa 2.5 saskaņā ar ISO 8501-1:1988 vai ekvivalentām prasībām. Aizsargkrāsu sistēmai jāatbilst C3 klases prasībām, saskaņā ar “LVS EN ISO 12944-5:2012 5. daļa: Aizsargkrāsu sistēmas” vai ekvivalentam un ISO 9223:1992 vai ekvivalentiem noteikumiem.

*Jautājums: lūdzam norādīt izgatavojamo pamatu gropjplātņu un seguma plātņu virsmas kvalitātes prasības (virsmai jābūt gludai vai raupjai)?*

Atbilde: paskaidrojam, ka pamatu gropjplātņu virsmas raupjums būvprojektā netiek deklarēts, jo nav būtisks. Savukārt, lai nodrošinātu seguma plātņu saķeri ar autotransporta riepām, kā arī mazinātu riepju radīto trokšņu līmeni, seguma plātņu virsmai jābūt raupjai- teksturētai. Tekstūras dziļumam jābūt robežās no 0,6-1,1mm. Šāda tekstūra nodrošina labu saķeri un riepju radīto troksni par -2 dB(A). Tekstūras izveidošanai var lietot džutas audumu vai arī pielietojot birstes.

*Jautājums: Pie gropjplātņu betona apraksta par betona kopšanu ir norādīts, ka jāpielieto aizsarg-pārsegums. Lūdzam paskaidrot, kas ar to domāts un vai tas attiecas uz izgatavošanu?*

Atbilde: paskaidrojam, ka pamatu gropjplātņu izgatavošanas procesā jāveic betona kopšana, lai novērstu nekontrolētu ūdens iztvaikošanu un saules un vēja iedarbību uz plātnes virsmām, ko iespējams veikt plātnes nosedzot ar pārklāju, kas mazina nevēlamos betona žūšanas procesus.

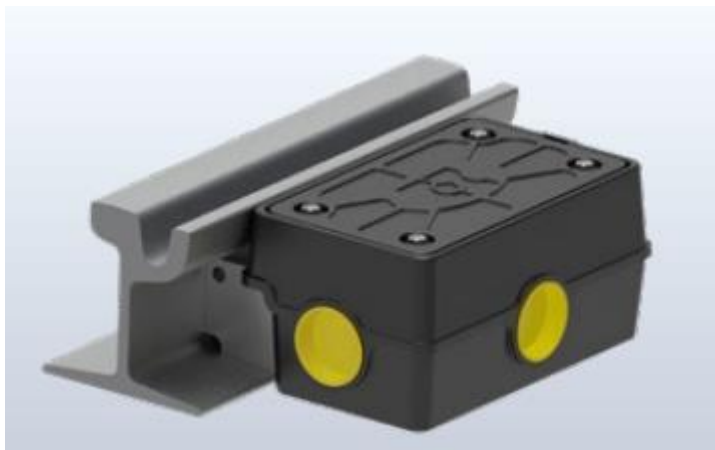
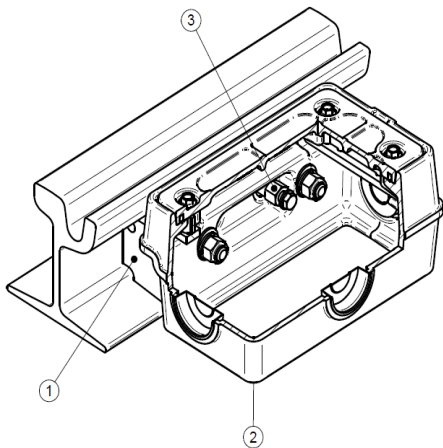
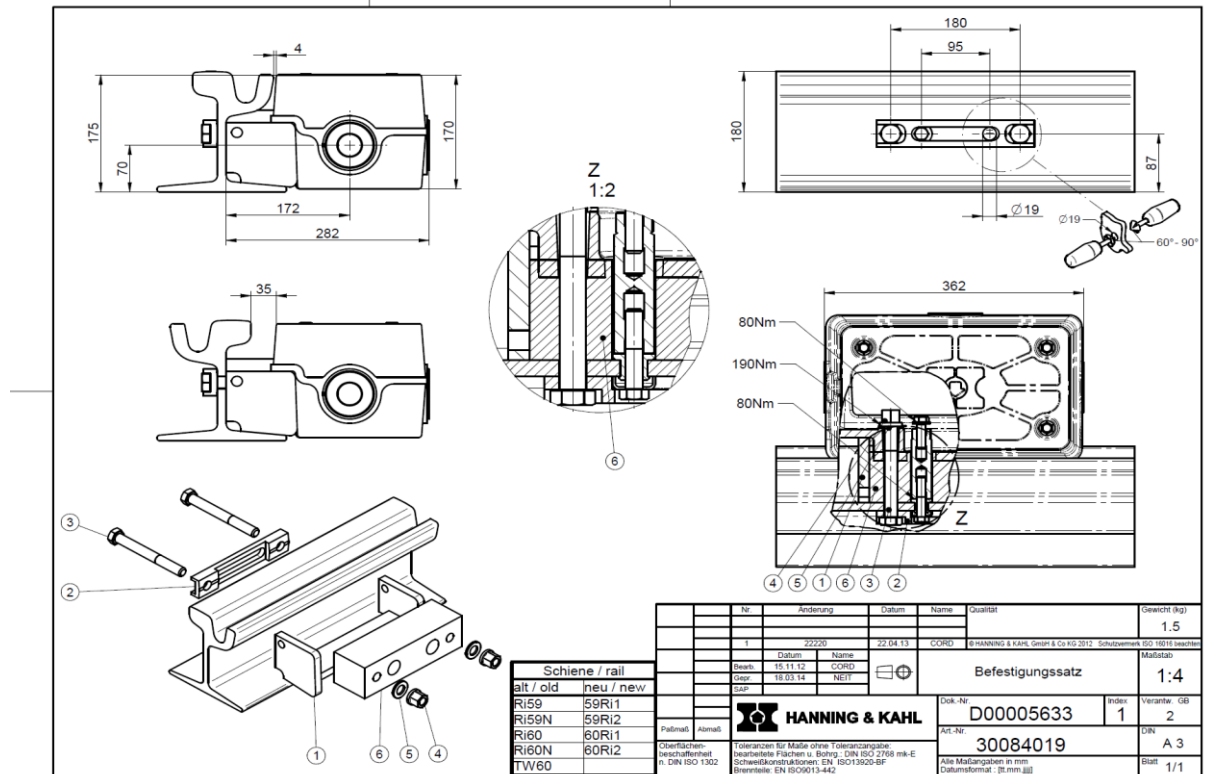
*Jautājums: Ņemot vērā, ka pamata gropjplātnes ir paredzēts izbūvēt no stiklašķiedras stiegrojuma, lūdzam Pasūtītāju apstiprināt, ka gropjplātnes paredzēts izbūvēt no stiklašķiedras fibrām nevis no stiklašķiedras armatūras, jo praksē pierādījies, ka stiklašķiedras stiegrojums liecot lūzt.*

Atbilde: precizējam, ka pamatu gropjplātnes, kas paredzētas izgatavot ar stiklašķiedras stiegrojumu jāizgatavo: tērauda stiegru vietā pielietojot stiklašķiedras stiegrojumu. Stiegru sieta aptveres izgatavo no tērauda stiegrām. Stiklašķiedras fibru pielietojums nav paredzēts. Stiklašķiedru stiegrojuma locīšana nav paredzēta.

*Jautājums: lūdzam Pasūtītāju ievietot Elektronisko iepirkumu sistēmā tehnisko dokumentāciju sliežu kārbai ar augstu nestspēju (1.kārtas lokālās tāmes Nr.5 (Elektroapgāde (ārējie tīkli) abonentu un apgaisojuma tīkli) pozīcija Nr.17 (Sliežu*

kārba ar augstu nestspēju) un 2. kārtas lokālās tāmes Nr.5 (Elektroapgāde (ārējie tīkli) abonentu un apgaismojuma tīkli) pozīcija Nr.17 (Sliežu kārba ar augstu nestspēju).

Atbilde: paskaidrojam, ka augstas noturības kārbu konstrukcijai jānodrošina transporta ass slodze 12 tonnas nestspēja, kas atbilst Bridge Class 60 nestspējas prasībām, tām jānodrošina aizsardzība pret ūdens iekļūšanu kārībā. Ražotājs, kas piedāvā šādas kārbas ir “Hanning & Kahl”, bet var tikt piedāvāts analogs risinājums.



*Jautājums: Lūdzam Pasūtītāju precizēt prasības un ievietot Elektronisko iepirkumu sistēmā rasējumus pieturvietu nojumēm, atkritumu urnām, pasažieru un atpūtas soliēm, kas norādīti 1.kārtas Lokālās tāmes Nr.1 pozīcijās Nr. 101 (Pieturvietu nojumes uzstādīšana), Nr.102 (Atkritumu urnas uzstādīšana), un Nr.103 (Pasažieru vai atpūtas sola uzstādīšana).*


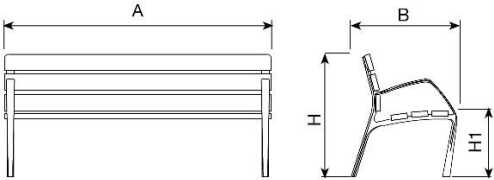
Atbilde: uz doto brīdi Rīgas pilsētas sabiedriskā transporta pieturvietu platformas tiek aprīkotas ar vienota dizaina nojumēm, ko nodrošina SIA "JCDecaux Latvija". Ja uz būvdarbu uzsākšanas brīdi nojumju piegādātājs būs SIA "JCDecaux Latvija", tad attiecīgi jāuzstāda nojumes JCDecaux Foster Standard.

Atkritumu urnas paredzēt atbilstoši 1.tabulai

Atkritumu urna	Tehniskie parametri
	<p>Izmērs Ø 420x1070 mm            Atvere atkritumiem: 110x390 mm            Divpusējas durvis bez perforācijas            Cinkots tērauds 1.5 mm            Ar ugunsdrošo pelnu trauku augšā <b>AT1001 NPF RAL</b>            Trīsstūrveida atslēga            Polietilēna maiss 120 L            Betona pamatne            Svars Neto 20 kg</p>

1.tabula "Atkritumu urnas dizains un tehniskie parametri"

Pasažieru vai atpūtas solu paredzēt atbilstoši 2.tabulai "Pasažieru vai atpūtas sola dizains un tehniskie parametri"

Pasažieru vai atpūtas sols	Tehniskie parametri
	<p>Izmēri:            A=1800mm, B=710mm, H=800mm,            H1=425mm</p>  <p>Materiāls: kaļamā čuguna kājas. Seši sarkankoka dēļi ar izmēru 110 x 35 mm. Nerūsējošā tērauda skrūves.            Apdare: kājas apstrādāt, lai garantē augstu izturību pret rūsū, kas atbilst sāls miglas testam. Epoksīda gruntējuma pārklājums un pelēkas pulverkrāsas pārklājuma apdare. Koksne apstrādāta ar profilaktisku līdzekli Lignus, kas ir fungicīds un insekticīds un ūdensizturīgs, krāsa caurspīdīga (dabīga koksne).</p>

	Ieteicamais stiprinājums: M10 stiprinājuma skrūves stiprināšanai pie seguma.
--	--

2.tabula "Pasažieru vai atpūtas sola dizains un tehniskie parametri"

*Jautājums: Lūdzam Pasūtītāju ievietot Elektronisko iepirkumu sistēmā specifikācijas apvalkcauruļu materiālam, ko nepieciešams pielietot 1.kārtas lokālajā tāmē Nr.8.2. "Sadalošais gāzes vads", 2.kārtas lokālajā tāmē Nr.7 "Sadalošais gāzes vads" un 3.kārtas lokālajā tāmē Nr.6 "Sadalošais gāzes vads".*

Atbilde: Informējam, ka gāzes vadu apvalkcauruļu materiāls ir norādīts būvprojekta 2.sējuma /GP; TS-CD; DOP/ rasējumā DOP-3 "Apakšzemes komunikāciju aizsardzības pasākumi. Gruntsūdens pazemināšana" (attiecas uz visām trim būvniecības kārtām).

*Jautājums: Ņemot vērā, ka projekta rasējumos nav atrodama informācija par ceļa kniedēm un plastikāta stabiņiem, lūdzam Pasūtītāju precizēt prasības atstarojošām ceļa kniedēm, kas norādītas 1.kārtas lokālās tāmes pozīcijā Nr.90 un prasības plastikāta stabiņiem (lokani, ar gofru, betonējami vai skrūvējami utml.).*

Atbilde: **Ceļa atstarotājs.** Izmēri: garums 105mm, platums 105mm, kopējais augstums 70mm, biezums 20mm, montāžas kājas garums 50mm. Materiāls: alumīnija apvalks ar epoksīda pildījumu. Redzamības distance: virs 200m. Spiedes pretestība: 16 tonnas. IP68 mitruma izturība. Atstarošanas elementi: balti. Stiprināšana asfaltā ar speciālu līmi (ķīmiju). Svars: 305g.

**Plastikāta stabiņi.**

Stabiņa veids: lokans bez pamatnes, T-FLEX

Stabiņa krāsa: oranža

Stabiņa montāžas veids: ar skrūvēm

Stabiņa atstarojošo joslu skaits: 3 joslas

Stabiņa augstums: 75cm

*Jautājums: Lūdzam precizēt vai Pretendentam savā finanšu piedāvājumā ir jāiekļauj maksa par rakšanas atļauju un ielas elementu aizņemšanu no Rīgas domes Satiksmes departamenta?*

Atbilde: Pretendentam finanšu piedāvājumā nav jāiekļauj maksa par rakšanas atļauju un ielas elementu aizņemšanu. Nepieciešamības gadījumā Pasūtītājs veiks samaksu Rīgas domes Satiksmes departamentam par transporta būvju izmantošanu Rīgas ielu sarkano līniju robežās un transporta būvju un inženierkomunikāciju aizsardzības zonās.

*Jautājums: No Nolikuma 21.1.3.3. punkta izriet, ka Grafiskā veidā jānorāda Darbu daudzumu un izmaksu sarakstā paredzēto darbu veidu izpildes termiņi (kalendāra dienās), skaitliski norādot dienu skaitu, kādā plānots veikt katru no darbiem, kā arī norādot darbu veikšanas secību.*

*Vai Darbu izpildes kalendāro grafiku var iesniegt par izpildāmo darbu veidiem (Darbu daudzumu un izmaksu saraksta galvenajām sadaļām - Sagatavošanās darbi un tramvaju kustības novirzīšana uz blakus sliežu ceļu, demontāžas darbi, tramvaja sliežu ceļu izbūve, ceļu daļa, satiksmes organizācija un aprīkojums, lietus kanalizācijas tīkli LKT, ārējie UKT tīkli, elektroapgāde (ārējie tīkli) ST RPR tīkli, elektroapgāde (ārējie tīkli) abonentu un apgaismojuma tīkli, elektroapgāde (ārējā) ST RPR elektroenerģijas pieslēgums, gāzes vada pārlikšana, sadalošais gāzes vads pa mēnešiem, atsevišķi papildus norādot kopējo darbu izpildes kalendāro dienu skaitu.*

Atbilde: informējam, ka darbu izpildes kalendāro grafiku var iesniegt par Darbu daudzumu un izmaksu sarakstā norādītajām galvenajām sadaļām, ņemot vērā

Pasūtītāja orientējošajā darbu veikšanas grafikā (nolikuma 7.pielikums) norādītās galvenās darbu sadaļas.


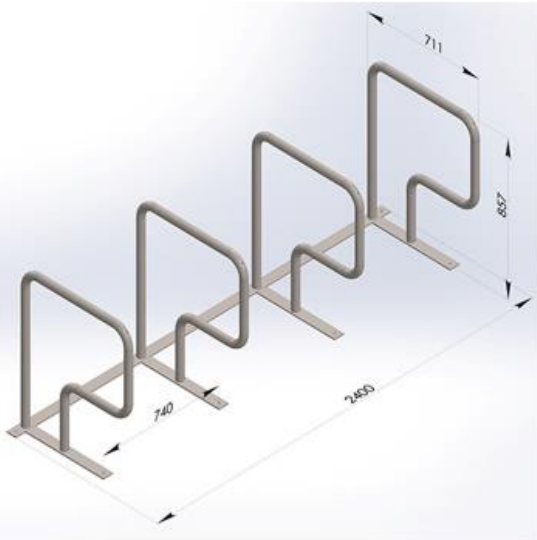
*Jautājums: Lūdzam Pasūtītāju precizēt informāciju par sliedēm, proti, norādot pikeitāžu un konkrēto sliežu veidu (60R1 R260, 60R1 R340GHT rūdīta vai 62R2 R340GHT rūdīta). Papildus lūdzam precizēt, kurās līknēs ir jāizmanto rūdītas sliedes? Ja Pasūtītājs izvirza prasību pēc rūpnieciski liektām sliedēm, lūdzam norādīt konkrētus sliežu rādījumus un garumus.*

Atbilde: informējam, ka jautājumā minētā informācija ir norādīta rasējumos TS-CD daļas rasējumos “Teritorijas vertikālais un horizontālais plānojums” un rasējumos “Segumu plāns. Sliežu ceļu virsbūves plāns”.

*Jautājums: • “Tāme-Slokas\_ iela\_2.kārta” pozīcija Nr. 95:  
95 Velostatīva uzstādīšana no nerūsējošā tērauda (4-vietīgs) gab. 1*

*Lūdzam pasūtītāju pievienot konkrēto elementu: velostatīva vizualizāciju un tehnisko specifikāciju.*

### Paredzēt sekojošu velostatīvu:

Velostatīvs	Tehniskie parametri
	<p>Nerūsējoša tērauda velosipēdu statīvs, paredzēts velosipēda rāmja fiksācijai.</p> <p>Velo turētajā izmēri: nerūsējoša tērauda cauruļu diametrs Ø42.3 mm</p> 

*Jautājums: Attiecīgajos darba daudzumu sarakstos: “Tāme-Slokas\_ iela\_2.kārta” un “Tāme-Slokas\_ iela\_3.kārta” ir minēti gāzes darbi (GAT), tomēr būvprojekta “Pielikumi (Būvprojekti) 2.KĀRTA” un “Pielikumi (Būvprojekti) 3.KĀRTA” nav atrodami konkrēto darbu rasējumi. Lūdzam pasūtītāju pievienot detalizētus rasējumus GAT darbiem priekš 2. un 3.kārtas.*

Atbilde: paskaidrojam, ka paredzēto gāzes apgādes tīklu pārbūves darbi grafiski ir atspoguļoti būvprojekta 2.sējuma /GP; TS-CD; DOP/ rasējumos GP-4, GP-5 “Savietotais inženiertīklu plāns”. Gāzes vadu apvalkcauruļu pagarināšanas specifikācija un grafiskā informācija ir norādīta būvprojekta 2.sējuma /GP; TS-CD; DOP/ rasējumā DOP-3 “Apakšzemes komunikāciju

aizsardzības pasākumi. Gruntsūdens pazemināšana” (attiecas uz visām trim būvniecības kārtām). Papildus detalizēti rasējumi netiks izsniegti.

*Jautājums: dokumentā “Tāme-Slokas\_ iela\_1.kārta” pozīcijās Nr. 17, Nr.18 un Nr. 28:*

*17 līg.c Esošā šķembu balasta un minerālmateriāla pamata demontāža, aizvešana un nodošana izgāztuvē m<sup>3</sup> 1356*

*18 līg.c Zemes klātnes ierakuma būvniecība, liekās grunts aizvešana un nodošana izgāztuvē m<sup>3</sup> 2125 28 līg.c Būvgružu iekraušana transportā, aizvešana un nodošana izgāztuvē m<sup>3</sup> 146*

*Dokumentā “Tāme-Slokas\_ iela\_2.kārta” pozīcijās Nr. 17, Nr.18 un Nr. 25:*

*17 Esošā šķembu balasta un minerālmateriāla pamata demontāža, aizvešana un nodošana izgāztuvē m<sup>3</sup> 1374*

*18 Zemes klātnes ierakuma būvniecība, liekās grunts aizvešana un nodošana izgāztuvē m<sup>3</sup> 2137*

*25 Būvgružu iekraušana transportā, aizvešana un nodošana izgāztuvē m<sup>3</sup> 283*

*Kā arī dokumentā “Tāme-Slokas\_ iela\_3.kārta” pozīcijās Nr.17, Nr.18 un Nr.25*

*17 Esošā šķembu balasta un minerālmateriāla pamata demontāža, aizvešana un nodošana izgāztuvē m<sup>3</sup> 1826*

*18 Zemes klātnes ierakuma būvniecība, liekās grunts aizvešana un nodošana izgāztuvē m<sup>3</sup> 2824*

*25 Būvgružu iekraušana transportā, aizvešana un nodošana izgāztuvē m<sup>3</sup> 236*

*Norādīts ka konkrētās pozīcijās minētie materiāli ir jānodod izgāztuvē.*

*Lūdzam pasūtītāju noformulēt un paskaidrot, kas ir saprotams un uzskatāms kā “izgāztuve”.*

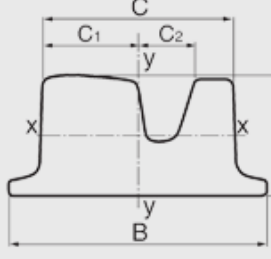
*Atbilde: Demontētie materiāli, kurus ir paredzēt nodot izgāztuvē ir jātransportē uz būvniecības atkritumu savākšanas punktu un jānodod utilizācijai, pārstrādei vai reģenerācijai atbilstoši “Atkritumu apsaimniekošanas likumam”.*

*Jautājums: Veicot demontāžas darbus, kas ir minēti dokumentā “Tāme-Slokas\_ iela\_1.kārta” pozīcijās Nr. 17, Nr.18 un Nr. 28; dokumentā “Tāme-Slokas\_ iela\_2.kārta” pozīcijās Nr. 17, Nr.18 un Nr. 25 un dokumentā “Tāme-Slokas\_ iela\_3.kārta” pozīcijās Nr.17, Nr.18 un Nr.25 var tikt konstatēts, ka konkrētie materiāli ir piesārņoti ar naftas produktiem. Lūdzam pasūtītāju paskaidrot kāda būs pasūtītāja rīcība, ja konkrētos materiālus, kurus paredzēt demontēt tiks konstatēti naftas produkti. Jo atbilstoši pastāvošajai likumdošanai un normatīvajiem aktiem, būtiski atšķiras ar naftas produktiem piesārņotu un nepiesārņotu grunšu utilizācija un ar to saistītās izmaksas.*

*Atbilde: Būvprojekta izstrādes stadijā tika veikta objekta ģeotehniskā izpēte, kuras laikā netika konstatētas ar naftas produktiem piesārņotas grunts, tādēļ nav pamats uzskatīt, ka šādas grunts varētu tikt atklātas, līdz ar to, sagatavojot finanšu piedāvājumu, pretendentiem nav tajā jāiekļauj izmaksas, kas saistītas ar naftas produktiem piesārņotās grunts utilizāciju. Papildus norādām, ka gadījumā, ja būvniecības laikā tiks atklātas ar naftu piesārņotas grunts, tad izmaksas par šādas grunts utilizāciju tiks segtas nolikuma 8.pielikuma “Līgums” 11.2.punktā paredzētajā kārtībā.*

*Jautājums: Lūdzam Pasūtītāju ievietot Elektroniskajā iepirkumu sistēmā sliedes griezuma rasējumu ar izmēriem un norādīt ražotāju, kas izgatavo šāda veida sliedes 2. kārtas lokālās tāmes Nr.1 (Sliežu ceļi) pozīcijai Nr.44 (Sliedes B1, izbūve).*

Atbilde: Viens no B1 profils rievsliedžu ražotājiem ir "TRINECKÉ ŽELEZÁRNY" a.s., bet ir pieejami arī citi šī sliežu profila ražotāji.

Sliedes profils	H	B	C	C1	C2	Rasējums
B1	72	156	115	57	35	

Pasūtītājs akceptē arī B1profila sliežu analogu - LK1 (57K2). Ražotājs ir Arcelor Mittal.

*Jautājums: Ņemot vērā, ka ceļa horizontālajam apzīmējumam veidojas dabiskais nodilums, īpaši vietās, kur uz to mehāniski iedarbojas transportlīdzekļu riepas, lūdzam Pasūtītāju apstiprināt, ka ceļa horizontālo apzīmējumu dabiskais nodilums netiks uzskatīts par defektu, kas jānovērš Būvuzņēmējam par saviem līdzekļiem.*

Atbilde: Paskaidrojam, ka uzklātajam ceļa horizontālajam apzīmējumam ir jāatbilst Ceļu specifikācijās un saistošajos Latvijas standartos noteiktajām kvalitātes prasībām, tas ir, jābūt atbilstoša izmēra, krāsas, ar noteiktām atstarošanas īpašībām un virsmas slīdes pretestību, t.sk., jābūt ar attiecīgu nodilumizturību visā objekta garantijas periodā. Nepieciešamības gadījumā Būvuzņēmējs par saviem līdzekļiem veic ceļa horizontālā apzīmējuma atjaunošanu vietās, kur garantijas laikā rodas defekti.

*Jautājums: 2. kārtas izbūvei "Sliežu ceļu pārbūve posmā no Mārtiņa ielas līdz Kalnciema ielai ieskaitot plātņu nomaiņu krustojumā", darbu daudzumu sarakstā (lokālā tāme Nr.1.) nav atrodama esošo SP plātņu demontāža. Lūdzam skaidrojumu.*

Atbilde: Plātņu demontāžas apjoms ir iekļauts 11.Ekonomikas daļā "Būvdarbu apjomi" lokālās tāmes Nr.1 "Sliežu ceļi" 21.pozīcijā "Betona konstrukciju (plātņes, atbalstsienas, pakāpieni, pandusi u.c.) demontāža un transports uz atbērtni attālumā līdz 200m".

*Jautājums: I kārtas LKT sadaļas būvdarbu apjomu pozīcijā Nr.7 norādīts: "Kanalizācijas d1000 mm kolektora Slokas ielā oderēšanas darbus no esošas skatakas līdz skatacai 44,0 m". Izskatot LKT sadaļas I kārtas ģenplānu, lietus kanalizācijas oderējamais posms nav atrodams. Lūdzam Pasūtītāju precizēt lietus kanalizācijas oderējamā posma atrašanās vietu.*

Atbilde: Lietus kanalizācijas oderējamā posma atrašanās vietu skatīt 2.Ceļu daļas rasējumā GP-4 "Savietotais projektējamo inženiertīklu plāns" kvadrantos G10, E10 un citu daļu rasējumos.

*Jautājums: Lūdzam Pasūtītāju norādīt tehniskos/fizikālos/ķīmiskos u.c parametrus, kurus jāizpilda, lai varētu piedāvāt analogu produktu tāmē norādītajiem Indukret-VK1000, Inducret-VK2000 materiāliem un norādīt atbilstību konkrētam standartam vai citam normatīvajam aktam, ņemot vērā, ka šie materiāli neatbilst ceļu specifikācijās izvirzītajām prasībām attiecīgajiem materiāliem.*

Atbilde:

Parametri, kuri jāizpilda, lai varētu piedāvāt analogu produktu tāmē norādītajiem Indukret-VK1000:

Īpašības: Uz cementa un mikrosilīcija bāzes, hlorīdus nesaturošs materiāls, neplaisājošs un salizturīgs, noturīgs pret pretapledojuuma kaisāmo materiālu (sāļiem), ūdensnecaurlaidīgs.

Tehniskie dati:

frakcija 0-4mm

svaigas javas blīvums ~2.30kg/dm<sup>3</sup>

Spiedes stiprība  $\geq 25$  N/mm<sup>2</sup> pēc 24 stundām

Spiedes stiprība  $\geq 60$  N/mm<sup>2</sup> pēc 3 dienām

Spiedes stiprība  $\geq 70$  N/mm<sup>2</sup> pēc 28 dienām

Lieces stiprība  $\geq 4.0$  N/mm<sup>2</sup> pēc 24 stundām

Lieces stiprība  $\geq 4.0$  N/mm<sup>2</sup> pēc 3 dienām

Lieces stiprība  $\geq 8.0$  N/mm<sup>2</sup> pēc 28 dienām

Parametri, kuri jāizpilda, lai varētu piedāvāt analogu produktu tāmē norādītajiem Indukret-VK2000

Īpašības: Uz cementa bāzes, hlorīdus nesaturošs materiāls, ar augstu plūstamības pakāpi, neplaisājošs un salizturīgs, noturīgs pret pertapledojuuma kaisāmo materiālu (sāļiem), ūdensnecaurlaidīgs, izturīgs pret eļļām un benzīnu.

Tehniskie dati:

frakcija 0-1mm

svaigas javas blīvums ~2.18 kg/dm<sup>3</sup>

Spiedes stiprība  $\geq 20$  N/mm<sup>2</sup> pēc 48 stundām

Spiedes stiprība  $\geq 40$  N/mm<sup>2</sup> pēc 7 dienām

Spiedes stiprība  $\geq 60$  N/mm<sup>2</sup> pēc 28 dienām

Lieces stiprība  $\geq 4.0$  N/mm<sup>2</sup> pēc 48 stundām

Lieces stiprība  $\geq 7.0$  N/mm<sup>2</sup> pēc 7 dienām

Lieces stiprība  $\geq 8.0$  N/mm<sup>2</sup> pēc 28 dienām

*Jautājums: Būvprojekta rasējumu griezumos norādīta ietves konstrukcija. Paredzēta sīkšķembu izlīdzinošā kārtā 6cm. Nav norādīta sīkšķembas granulometriskā frakcija. Vēršam Pasūtītāja uzmanību, ka atbilstoši autoceļu specifikācijām 2019 punktam 5.5.4 "Izlīdzinošās starpkārtas būvniecībai – smilts atbilstoša Ceļu specifikāciju 5.1.4 punkta prasībām smilšainai gruntij ar  $D \leq 5,6$  mm" un punktam 5.5.6 "Uz uzbūvēta pamata kārtā jāiekļāj izlīdzinošā starpkārta 3-5 cm biezumā, to noblīvējot." Lai sīkšķembas izlīdzinošo kārtu 6cm biezumā izbūvētu kvalitatīvi šo kārtu nāksies iekļāt 2 piegājienos, taču pastāv iesēdumu veidošanās riski kalpošanas laikā.*

*Tāmes pozīcijā 1. kārtā (I.SC 83); 2. kārtā (I.SC 79) 3.kārtā (I.SC 73) "Dabīgā (kaltā) akmens bruģa seguma būvniecība 10cm biezumā uz smilts izlīdzinošās starpkārtas", bet griezumos norādīta sīkšķembas izlīdzinošā kārtā.*

Jautājumi:

- *Lūgums norādīt sīkšķembas granulometrisko frakciju, zem ietves bruģa seguma.*

Atbilde: Sīkšķembu frakcija 2-8mm.

- *Lūgums izvērtēt sīkšķembas izlīdzinošās kārtas biezumu, zem ietves bruģa seguma.*

Atbilde: Izlīdzinošās kārtas biezums jāizbūvē atbilstoši rasējumos norādītajam biezumam. Būvuzņēmējs, garantējot konstrukcijas noturību un



ilgmūžību, var izvēlēties atbilstošāko izbūves tehnoloģiju, proti, iekļājot sīkšķembu kārtu divos piegājienos.

- *Lūgums izvērtēt sīkšķembas atbilstību izlīdzinošās kārtas izbūvei un nepieciešamības gadījumā precizēt šo risinājumu.*

Atbilde: ņemot vērā pieredzi, izlīdzinošai kārtai zem bruģa tiek pielietotas sīkšķembas, kas nodrošina to, ka materiālu neietekmē skudru darbība, kā arī mazinās iespēja iesakņoties nezālēm bruģētajās platībās, līdz ar to materiāls jāizbūvē atbilstoši saskaņotajam būvprojektam.

- *Lūgums precizēt, kāds izlīdzinošās kārtas materiāls paredzēts zem dabīgā (kaltā) akmens bruģa seguma.*

Atbilde: Dabīgais (kaltais) akmens bruģa segums ietvēm jāizbūvē uz tā paša izlīdzinošās kārtas materiāla, kā zem betona bruģa seguma, attiecīgi šajā zonā izlīdzinošās kārtas biezums būs 5cm.

- *Vai betona un dabīgā kaltā akmens šuves paredzēts aizpildīt ar šuvotāju Inducret-VK2000 vai analogu?*

Atbilde: šuvotājs Inducret-VK2000 pielietojams tikai brauktuves/ sliežu ceļa zonā. Ietvju zonā betona bruģa noķīlēšanai lietojamais materiāls – minerālmateriāls atbilstošs Ceļu specifikāciju 2019 5.1.4 punkta prasībām smilšainai gruntij ar  $D \leq 2$  mm. Daļiņu saturs, kas iziet cauri D izmēra sietam, 80-99%, kategorija GF80.

Ietvju zonā dabīgā (kaltā) bruģa noķīlēšanai lietojamais materiāls- smilts atbilstoša Ceļu specifikāciju 2019 5.1.4 punkta prasībām smilšainai gruntij ar  $d = 0$  un  $D \leq 5,6$  mm, daļiņu saturs, kas iziet caur 5,6 mm sietu 80-99%, kategorija GF80.

- *Piezīmēs minēts, ka segums jāatjauno atbilstoši RDSD atjaunošanas katalogam, lūgums papildināt iepirkuma dokumentāciju ar šo katalogu.*

Atbilde: Ielu segumu atjaunošanas katalogs publiski pieejams Rīgas domes Satiksmes departamenta mājas lapā:  
<https://www.rdsd.lv/uploads/media/5c4f10925482b.pdf?v5>