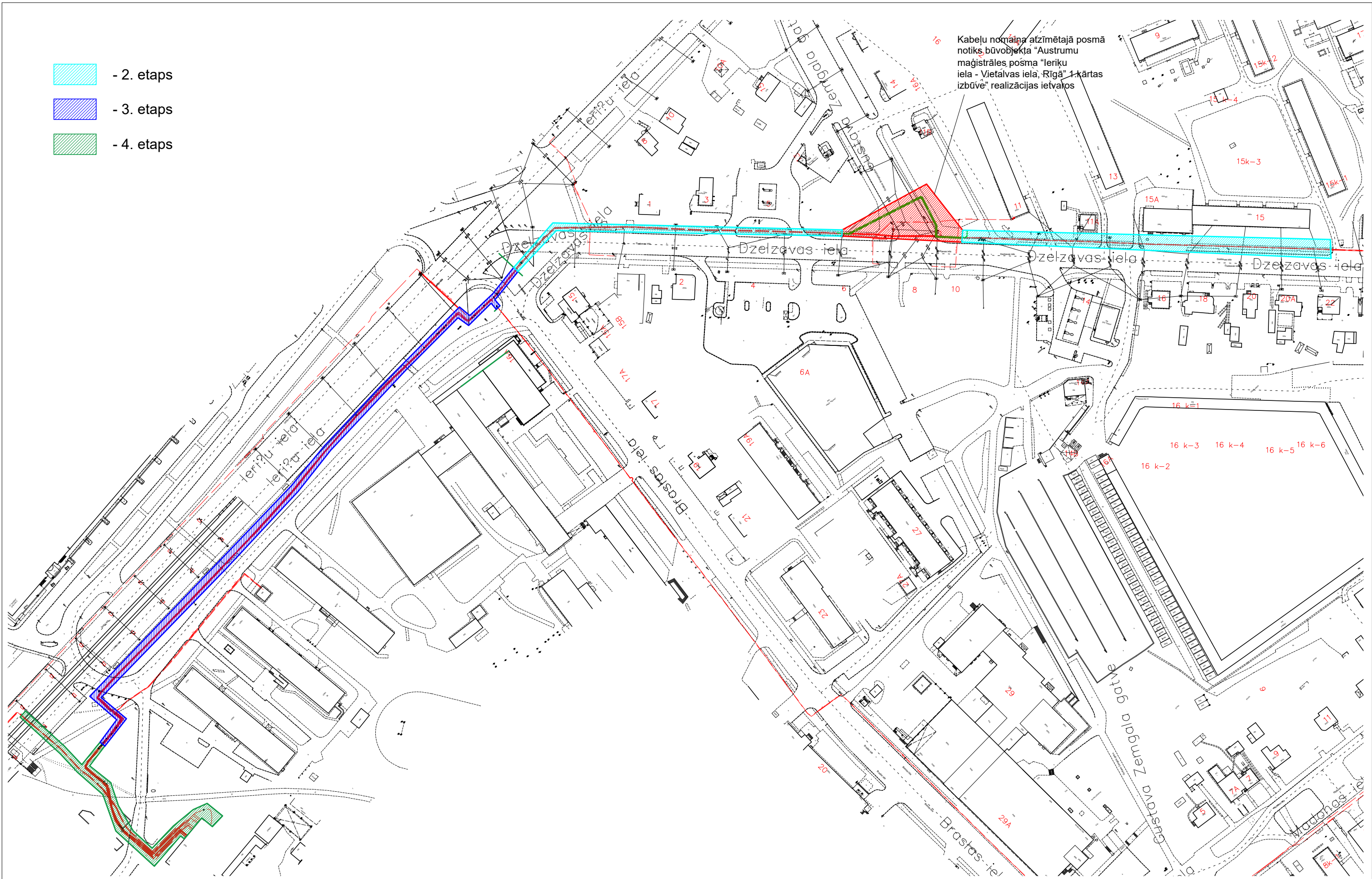


- 2. etaps
- 3. etaps
- 4. etaps

16 Kabelu no maiņa atzīmētajā posmā notiks būvobjekta "Austrumu maģistrāles posma "Ierīku iela - Vietalvas iela, Rīga" 1.kārtas izbūve", realizācijas ietvaros



Izstrād.		31. vilces apakšstacijas līdzstrāvas kabelu avārijas darbi	
Rasēja			M Lapa
Pārb.			b/m
Elektrosaimniecība		Kabeļu trases sadalījums etapos	