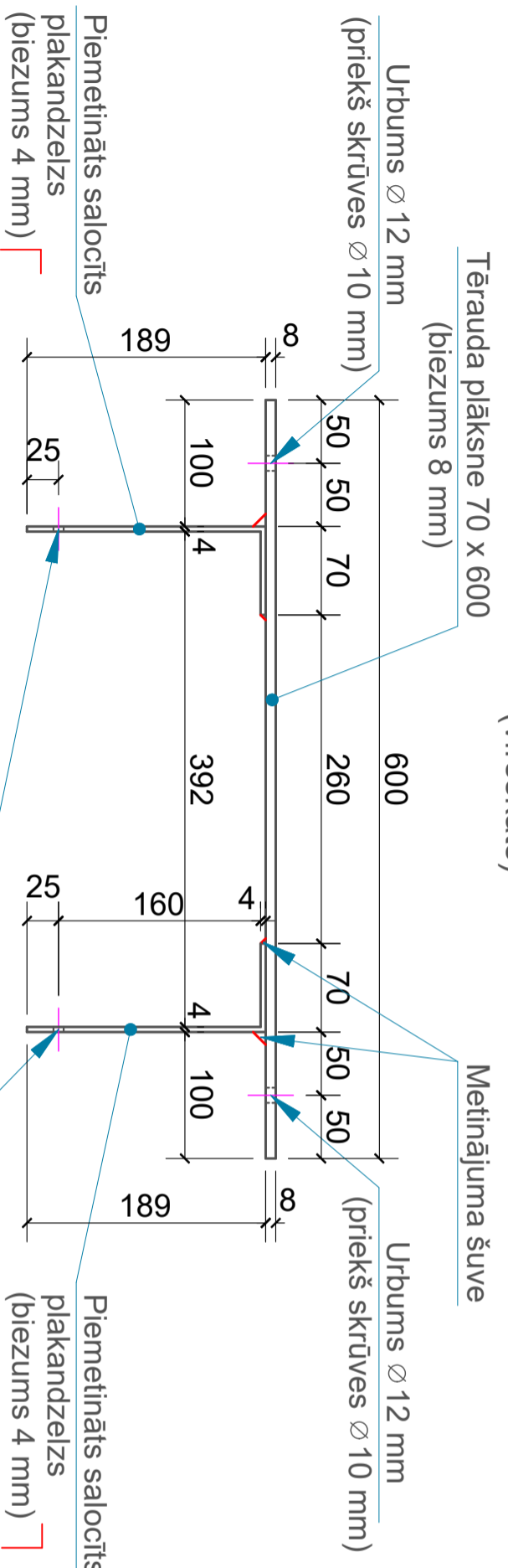
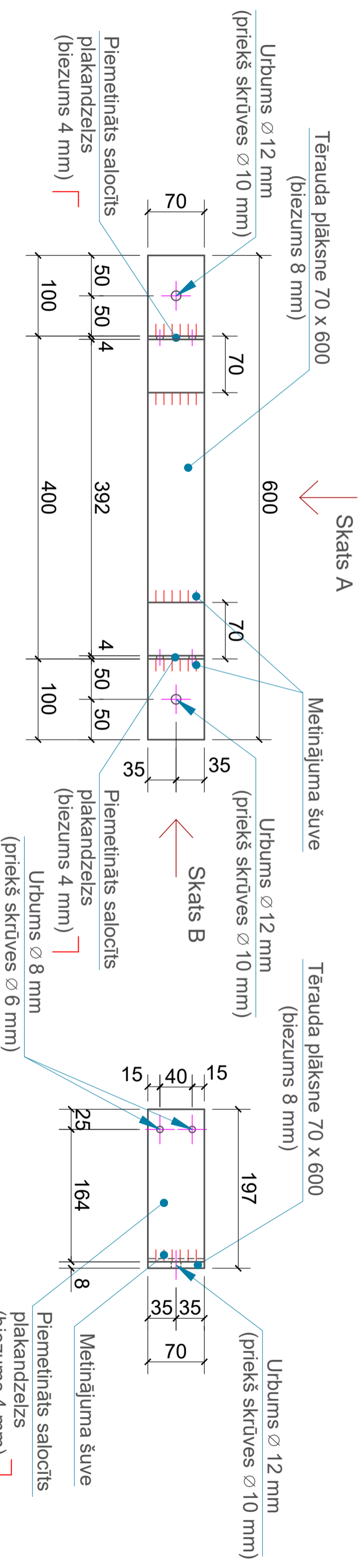


## TĒRAUDA BALSTS - 3 gab.

(pretskats)

SKATS B  
(sānskats)



### PIEZĪMES

1. Tērauda balstus izgatavot no S235 vai S355 markas tērauda plakandzelzs.
2. Esošos kāpņu balstus paredzēts pārkrāsot ar metāla aizsargkrāsu "Hammerite", jo to var klāt tieši uz sarūsējušas virsmas, nav vajadzīga grunts krāsa, tā nodrošina ilgstošu korozijas aizsardzību. Pirms tam krāsojamā virsma ir jāatīra no netīrumiem, eļļas un taukiem, atdalījusies rūsa jānoņem ar metāla suku vai skrāpi.
3. Jaunos tērauda balstus arī būtu ieteicams pārkrāsot ar to pašu aizsargkrāsu "Hammerite", jo tā ir piemērota arī jaunās metāla virsas krāsošanai. Visai balstu konstrukcijai ir jābūt vienā krāsu tonī.
4. Tēraudu balstus paredzēts mainīt tika tajās vietās, kur tie ir nepilnīgi, tas ir otrā līmeņa kāpnēm (visus - 3 gab.). Pirmā līmeņa kāpnēm balstus nemaina, bet apstrādā ar metāla aizsargkrāsu (skatīt punktu 2).

Objekts: <b>Rīgas satiksmes autobusu parks</b>		Pasūtītājs: <b>Rīgas satiksme</b>	
Adrese: <b>Kleistu iela 28, Rīga, LV-1067</b>		Pasūt. nr. <b>BK</b>	
Dat.: <b>11. 12. 2020.</b>		Lapa <b>1</b>	
V. Uzvārds <b>V. Uzvārds</b>		Lapas <b>1</b>	
Paraksts <b>K. Briedis</b>		Mērogs <b>1:5</b>	
Izstrādāja <b>K. Briedis</b>		Rasējums: <b>TĒRAUDA BALSTS</b>	