

SIA "OBER HAUS VĒRTĒŠANAS SERVISS"

Ieriķu iela 5, Rīga, LV-1084

T.+371 67284544

E-pasts: latvia@ober-haus.lv

OBER  HAUS



**ATSKAITE PAR NEKUSTAMĀ ĪPAŠUMA
EZERMALAS IELA 32, RĪGA
NEDZĪVOJAMO TELPU UN TERITORIJU AR KOPĒJO
PLATĪBU 20 954 KV.M.
TIRGUS NOMAS MAKSAS NOTEIKŠANU**

Dokuments parakstīts elektroniski ar drošu elektronisko parakstu un satur laika zīmogu.

Rīga

2022. gada 10. februārī

Nekustamā īpašuma
Ezermalas iela 32, Rīgā
tirgus nomas maksas noteikšanu



Pasūtītājam RPSIA "Rīgas satiksme",

2022. gada 10. februārī

Nr. 25134/AL

Saskaņā ar mūsu savstarpējo vienošanos ir sagatavota atskaite nekustamā īpašuma, kas atrodas **Ezermalas iela 32 Rīgā (kadastra numurs 0100 084 0528)** un sastāv no **zemes gabala ar kopējo platību 20 954 kv.m., kā arī apbūves un uzlabojumiem, ieskaitot 11 lietderīgus tenisa kortus, kā arī kustamo mantu 153 pozīcijas (saimnieciskā darbībā nepieciešamais aprīkojums, iespējamo tirgus nomas maksas noteikšanu 2022. gada 10. februārī.**

Vērtības aprēķins balstās uz mūsu rīcībā esošās informācijas analīzi, kas ietver informāciju par apskatāmo īpašumu un tā vērtību ietekmējošiem faktoriem.

Analīzes rezultātā mēs esam secinājuši, ka novērtēšanas datumā visiespējamākā viena mēneša tirgus nomas maksa mēnesī, saglabājot īpašuma esošo izmantošanu un pieņemot ka īpašums ir brīvs no nomas līgumiem un ir

3 000 EUR mēnesī bez PVN (trīs tūkstoši eiro)

Vērtējums paredzēts pasūtītāja vajadzībām īpašuma nomas maksas tirgus vērtības apzināšanai un nav paredzēts iesniegšanai bankā vai kredītiestādē, kā arī būt izmantojams citu fizisku un juridisku personu vajadzībām bez rakstiskas vērtētāja piekrišanas.

Vērtējums veikts saskaņā ar Latvijas Īpašumu vērtēšanas standartos LVS 401 formulēto nekustamā īpašuma vērtības definīciju, izmantojot tirgus (salīdzināmo darījumu) pieeju, balstoties uz nekustamā īpašuma labākā un efektīvākā izmantošanas veida definīciju.

SIA „Ober Haus Vērtēšanas Serviss”, kā arī tās darbinieki, nav ieinteresēti palielināt vai samazināt novērtējamā Objekta vērtību. Vērtējums sagatavots un tirgus vērtība noteikta laikā, kad valstī ir spēkā virkne ierobežojumu saistībā ar COVID – 19 izplatības ierobežošanu un nekustamo īpašumu tirgū valda nenoteiktība. Vērtējums balstīts uz pieejamiem tirgus datiem, kuri notikuši pēdējā gada laikā, kā arī rūpīgi izvērtējot piedāvājumu un tirgus aktivitāti konkrētajā segmentā vērtēšanas datumā. Šādos apstākļos noteiktā tirgus vērtība tuvākā nākotnē var tikt pakļauta izmaiņām. Mēs neuzņemamies atbildību par tādām iespējamām nekustamo īpašumu tirgus svārstībām, kas varētu ietekmēt tā tirgus vērtību un īpašumā nav izdarīti tādi neatdalāmie ieguldījumi, uz kuriem varētu pretendēt trešās personas.

Ar cieņu,

Artūrs Lezdiņš, IRRV (Hons), REV
SIA "Ober Haus Vērtēšanas Serviss"
Valdes priekšsēdētājs, Vērtēšanas nodaļas vadītājs
LIVA Profesionālās kvalifikācijas sertifikāts Nr. 146

GALVENĀ INFORMĀCIJA PAR VĒRTĒJAMO OBJEKTU

Adrese	Ezermalas iela 32, Rīga
Īpašuma kadastra Nr.	0100 084 0528
Vērtējamā Objekta sastāvs	Zemes gabals ar kopējo platību 20 954 kv.m. Sporta paviljons - 441.6 kv.m. Šķūnis – 71 kv.m. Šķūnis – 20.2 kv.m. Pirts – 22.7 kv.m. 12 tenisa korti Šķūnis – 14.4 kv.m. Kustamā manta 153 pozīcijas (skat. tālāk atskaitē)
Objekta raksturojums:	
Pašreizēja izmantošana	Sporta bāze – tenisa laukumi
Labākais izmantošanas veids	Īpašuma esošais izmantošanas veids neatbilst labākajam un efektīvākajam izmantošanas veidam. Esošo uzlabojumu demontāža un īpašuma attīstīšana, jaukta izmantošanas veida komercīpašums – pārsvarā modernu daudzdzīvokļu namu apbūve.
Īpašumtiesības	Saskaņā ar Rīgas pilsētas zemesgrāmatas nodalījumu Nr. 100000033421 izdruku, īpašuma tiesības uz nekustamo īpašumu ir reģistrētas Rīgas pašvaldības sabiedrība ar ierobežotu atbildību "RĪGAS SATIKSME", nodokļu maksātāja kods 40003619950
Aprūtinājumi	Saskaņā ar Rīgas pilsētas zemesgrāmatas nodalījumu izdruku nekustamajam īpašumam ir reģistrēti sekojoši aprūtinājumi: Atzīme - Valsts akciju sabiedrības "Latvenergo" viens ievads un kabeļu tīkli. Atzīme - SIA "Lattelekom" telekomunikācijas. Iepriekšminētie aprūtinājumu būtiski neietekmē īpašuma vērtību. Vērtētājiem nav citas informācijas par aprūtinājumiem vai aprobežojumiem, kas saistīti ar novērtējamo īpašumu un kuri varētu ietekmēt novērtējuma gala rezultātu.
Vērtējuma uzdevums un mērķis	Noteikt nekustamā īpašuma tirgus nomas maksu pie esošā izmantošanas veida, pieņemot, ka īpašums nav aprūtināts ar nomas līgumiem. Vērtējums paredzēts pasūtītāja vajadzībām nomas maksas tirgus vērtības apzināšanai. Vērtējumu nedrīkst izmantot citu juridisku un fizisku personu vajadzībām bez rakstiskas vērtētāja piekrišanas.

Pasūtītājs	RPSIA "Rīgas satiksme"
Īpašie pieņēmumi	<ul style="list-style-type: none"> - Īpašums nav apgrūtināts ar nomas līgumiem - Īpašums tiek vērtēts pie esošā izmantošanas veida, neņemot vērā tā augstāku potenciālu saskaņā ar labāko un efektīvāko izmantošanas veidu.
Noteiktā vērtība:	
Visiespējamākā īpašuma tirgus nomas maksa mēnesī:	3 000 EUR mēnesī bez PVN (trīs tūkstoši eiro)
Vērtējamā Objekta apskates un vērtību noteikšanas datums	2022. gada 10. februāris
Vērtējuma atskaites sastādīšanas un parakstīšanas datums	2022. gada 25. februāris

SATURS

	Lpp.
1. DARBA UZDEVUMS	6
1.1 VĒRTĒŠANAS UZDEVUMS UN MĒRĶIS	6
1.2 NEKUSTAMĀ ĪPAŠUMA (VĒRTĒJAMĀ OBJEKTA) VIENĪBA.....	6
1.3 NOVĒRTĒŠANAS DATUMS	6
1.4 PAMATINFORMĀCIJAS AVOTI	6
2. ĪPAŠUMA APRAKSTS.....	7
2.1 ADRESE.....	7
2.2 ĪPAŠUMA TIESĪBAS.....	7
2.3 NEKUSTAMĀ ĪPAŠUMA (VĒRTĒJAMĀ OBJEKTA) APRAKSTS	7
2.3.1 <i>Informācija par nedzīvojamām telpām</i> Error! Bookmark not defined.	
2.4 LABĀKAIS LIETOŠANAS VEIDS	12
2.5 APKĀRTNE	13
2.5.1 <i>Apkārtnes raksturojums</i>	13
2.5.2 <i>Apkārtnes uzlabojumi</i>	13
2.6 APGRŪTINĀJUMI	13
2.7 TIRGUS VĒRTĪBU IETEKMĒJOŠIE POZITĪVIE UN NEGATĪVIE FAKTORI	13
2.8 NEKUSTAMĀ ĪPAŠUMA TIRGUS	13
3. NOVĒRTĒJUMS.....	15
3.1 NOVĒRTĒJUMA ATSKAITĒ IZMANTOTIE PIENĒMUMI	15
3.2 VĒRTĒJAMĀ OBJEKTA NOVĒRTĒJUMS AR TIRGUS PIEEJU	15
4. KOPSAVILKUMS.....	19
5. NEATKARĪBAS APLIECINĀJUMS.....	20
PIELIKUMI	21

1. DARBA UZDEVUMS

1.1 VĒRTĒŠANAS UZDEVUMS UN MĒRĶIS

Novērtēšanas atskaites uzdevums ir noteikt nekustamā īpašuma tirgus nomas maksu pie esošā izmantošanas veida, pieņemot, ka īpašums nav apgrūtināts ar nomas līgumiem. Vērtējums paredzēts pasūtītāja vajadzībām īpašuma esošās izmantošanas tirgus nomas maksas apzināšanai.

Vērtējumu nedrīkst izmantot citu juridisku un fizisku personu vajadzībām bez rakstiskas vērtētāju atļaujas. Vērtējums var tikt izmantots tikai norādītajam mērķim un tam nav saistoša spēka attiecībā uz trešajām personām bez rakstiskas vērtētāju atļaujas.

TIRGUS NOMA – aprēķināta summa, par kādu īpašums vērtēšanas datumā būtu iznomāts savstarpēji nesaistītu pušu darījumā starp labprātīgu iznomātāju un labprātīgu nomnieku uz atbilstošiem nomas nosacījumiem, pēc atbilstoša piedāvājuma, un katrai no pusēm rīkoties kompetenti, ar aprēķinu un bez piespiešanas.

1.2 NEKUSTAMĀ ĪPAŠUMA (VĒRTĒJAMĀ OBJEKTA) VIENĪBA

Zemes gabals ar kopējo platību 20 954 kv.m.

Sporta paviljons - 441.6 kv.m.

Šķūnis – 71 kv.m.

Šķūnis – 20.2 kv.m.

Pirts – 22.7 kv.m.

12 tenisa korti

Šķūnis – 14.4 kv.m.

Kustamā manta 153 pozīcijas (skat. tālāk atskaitē)

(turpmāk — **Vērtējamais Objekts**)

1.3 NOVĒRTĒŠANAS DATUMS

Novērtēšanas datums ir datums kalendārā mēnesī, kurā vērtētājs ir veicis objekta novērtējumu. Atskaites rezultāts parāda nomas maksas vērtību tieši vērtēšanas datumā, nevis pagātnē vai nākotnē.

Nekustamā īpašuma tirgus nomas maksa ir noteikta **2022. gada 10. februārī**.

1.4 PAMATINFORMĀCIJAS AVOTI

Novērtējuma atskaite balstās uz sekojošiem informācijas avotiem:

- Zemesgrāmatas datorizdruka;
- LR VZD Kadastra pārlūka dati;
- izkopējums no LR VZD Ēkas kadastrālās uzmērīšanas lietas (telpu plāns);
- Vizuālās apsekošanas dati objektā;
- Dati par nekustamo īpašumu tirgu;
- Pasūtītāja sniegtā informācija.

2. ĪPAŠUMA APRAKSTS

2.1 ADRESE

Ezermalas iela 32, Rīga.

2.2 ĪPAŠUMA TIESĪBAS

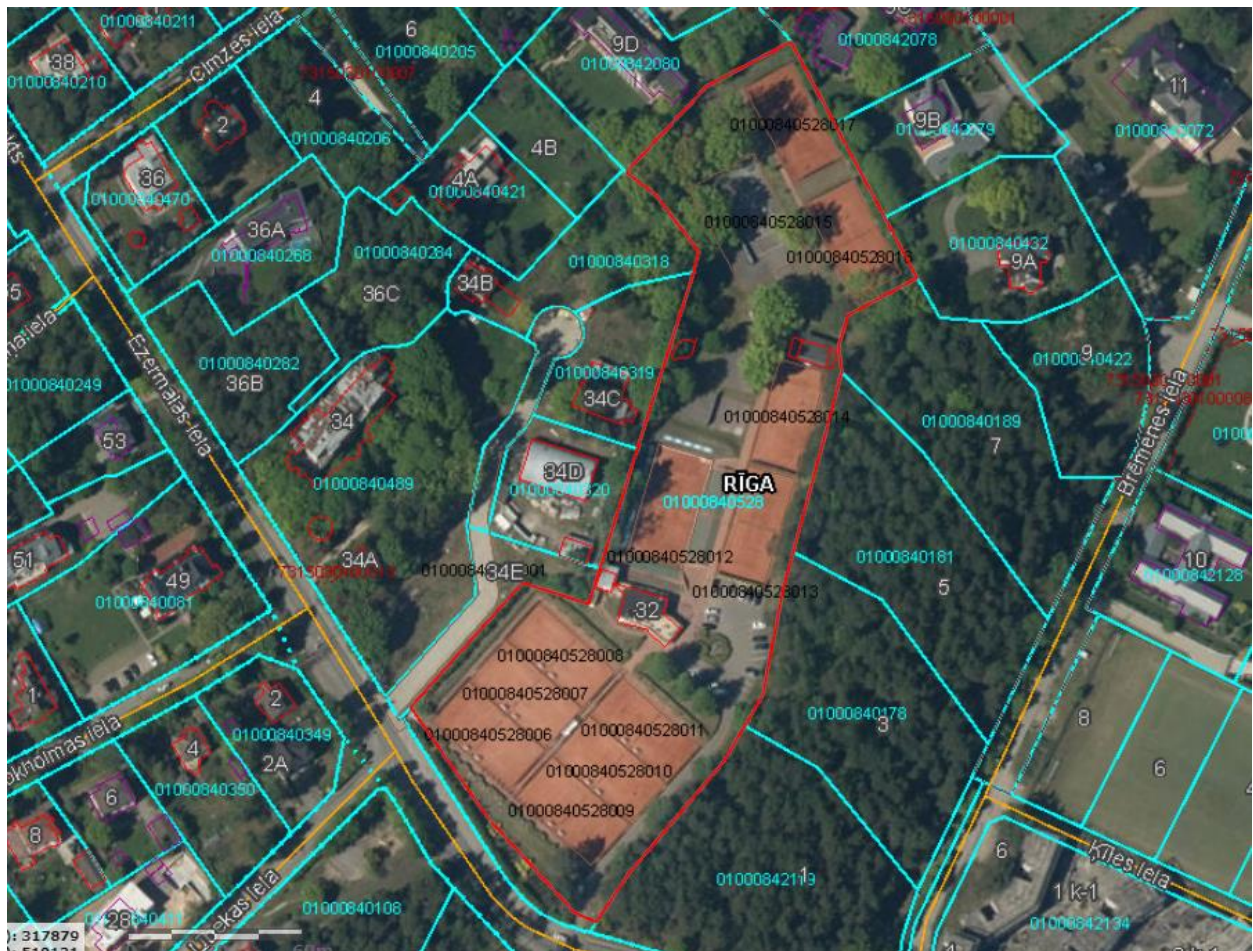
Saskaņā ar Rīgas pilsētas zemesgrāmatas nodalījumu Nr. 100000033421 izdrukā, īpašuma tiesības uz nekustamo īpašumu ir reģistrētas Rīgas pašvaldības sabiedrība ar ierobežotu atbildību "RĪGAS SATIKSME", nodokļu maksātāja kods 40003619950

2.3 NEKUSTAMĀ ĪPAŠUMA (VĒRTĒJAMĀ OBJEKTA) APRAKSTS

Vērtējamais objekts tika apsekots un novērtējums izdarīts balstoties uz tā faktisko stāvokli 2022. gada 10. februārī.

Īpašumu apsekoja nekustamā īpašuma vērtētājs Artūrs Lezdiņš.

Zemes, apbūves un uzlabojumu, kā arī kustamās mantas vispārējs apraksts



Zemes gabals ar kopējo platību 20 954 kv.m. neregulāra daudzstūra formas, pārsvarā apbūvēts, iebraukšana no ezermalas ielas, bez būtiskām reljefa īpatnībām. Daļa no īpašuma ir asfaltēta un bruģēta. Īpašums iežogots ar metāla konstrukcijas žogu.

Teritorijā izvietoti tenisa korti (12 kopā, 1 no kuriem nav primāri komerciāli izmantojams), papildus ir labiekārtojums, pārvietojamas ģērbtuves ar tualetēm un dušas telpu. Dažiem kortiem papildus labiekārtojums ietver skatītāju sēdvietas sacensību vajadzībām. Papildus teritorijā izvietoti vairāki tenisa prakses laukumi ar betona konstrukcijas sienām. Kopumā teritorijas apbūve un uzlabojumi apmierinošas kvalitātes, daļa no ēkām būvētas aptuveni 1960. gadā. Īpašuma uzlabojumi ir piedzīvojuši vairākus nekapitālas renovācijas ciklus, pēdējā aptuveni pirms 10 gadiem.

Apbūve:

Sporta paviljons - 441.6 kv.m. – plānojums divstāvu, ar būtisku ārtelpu īpatsvaru (terase), pirmajā stāvā izvietota uzgaidāmā telpa un ģērbtuves, kā arī dažas palīgtelpas. Otrajā stāvā izvietotas palīgtelpas, terase, tikšanās zāle. Plānojums neatbilst mūsdienu prasībām, ēkas tehniskais stāvoklis apmierinošs, iekštelpu stāvoklis kopskatā labs.

Kadastra apzīmējums	Dzīvokļu īpašumos nesadalītās domājamās daļas	Kadastrālā vērtība atbilstoši dzīvokļa īpašumos nesadalītajai domājamaī daļai (EUR)	Adrese
01000840528001	1/1	22342	Ezermalas iela 32, Rīga, LV-1014
Kadastrālā vērtība (EUR):		22342	
Kadastrālās vērtības noteikšanas datums:		01.01.2022	
Projektētā kadastrālā vērtība (EUR):		37124 (pēc kadastra datu stāvokļa uz 10.12.2021; izmantošanai no 2025.gada)	
Nekustamā īpašuma objekta platība (kv.m.):		441.6	
Nosaukums:		Sporta paviljons	
Galvenais lietošanas veids:		1265 - Sporta ēkas	
Būves tips:		12650101 - Sporta ēkas	
Eksploatācijas uzsākšanas gads:		1960	
Eksploatācijā pieņemšanas gads(-i):		-	
Kadastrālās uzmērīšanas datums:		15.05.2001	

Kopējās platības sadalījums pa platību veidiem

Kopējā platība (kv.m.):	441.6
Lietderīgā platība (kv.m.):	441.6
Dzīvokļu kopējā platība (kv.m.):	0
Dzīvokļu platība (kv.m.):	0
Dzīvojamā platība (kv.m.):	0
Dzīvokļu palīgtelpu platība (kv.m.):	0
Dzīvokļu ārtelpu platība (kv.m.):	0
Nedzīvojamo telpu platība (kv.m.):	441.6
Nedzīvojamo iekštelpu platība (kv.m.):	209.5
Nedzīvojamo ārtelpu platība (kv.m.):	232.1
Koplietošanas palīgtelpu platība (kv.m.):	0
Koplietošanas iekštelpu platība (kv.m.):	0
Koplietošanas ārtelpu platība (kv.m.):	0

Būves konstruktīvie elementi

Nosaukums	Materiāls	Konstrukcijas veids	Ekspluatācijas uzsākšanas gads	Ekspluatācijā pieņemšanas gads(-i)	Nolietojums (%)
Pamati	Dzelzsbetons	-	1960	-	25
Ārsienas un karkasi	Silikātķieģeļi	-	1960	-	40
Pārsegumi	Dzelzsbetons	-	1960	-	30
Jumts (segums)	Metāli	-	1960	-	40

Šķūnis – 71 kv.m.

01000840528002 | 1/1 | 2232 | Ezermalas iela 32, Rīga, LV-1014

Kadastrālā vērtība (EUR):	2232
Kadastrālās vērtības noteikšanas datums:	01.01.2022
Projektētā kadastrālā vērtība (EUR):	8946 (pēc kadastra datu stāvokļa uz 10.12.2021; izmantošanai no 2025.gada)
Nekustamā īpašuma objekta platība (kv.m.):	71.0
Nosaukums:	Šķūnis
Galvenais lietošanas veids:	1274 - Citas, iepriekš neklasificētas, ēkas
Būves tips:	12740203 - Siltumnīcas ar kopējo platību līdz 60 m2 (ieskaitot), šķūņi un citas palīgēkas
Ekspluatācijas uzsākšanas gads:	-
Ekspluatācijā pieņemšanas gads(-i):	-
Kadastrālās uzmērīšanas datums:	15.05.2001

Būves apjoma rādītāji

Apjoma rādītāja veids	Apjoma rādītāja nosaukums	Apjoms un mērvienība	Tipa/elementa kods	Tipa/elementa nosaukums
Būvtilpums	-	234.0 kub.m.	-	-
Apbūves laukums	-	71.0 apbūves laukuma kv.m.	-	-

Būves konstruktīvie elementi

Nosaukums	Materiāls	Konstrukcijas veids	Ekspluatācijas uzsākšanas gads	Ekspluatācijā pieņemšanas gads(-i)	Nolietojums (%)
Pamati	Silikātķieģeļi	-	-	-	20
Ārsienas un karkasi	Kokmateriāli	-	-	-	30
Jumts (segums)	Elastīgie lokšņu materiāli	-	-	-	40

Šķūnis – 20.2 kv.m.

01000840528003 | 1/1 | 635 | Ezermalas iela 32, Rīga, LV-1014

Kadastrālā vērtība (EUR):	635
Kadastrālās vērtības noteikšanas datums:	01.01.2022
Projektētā kadastrālā vērtība (EUR):	2545 (pēc kadastra datu stāvokļa uz 10.12.2021; izmantošanai no 2025.gada)
Nekustamā īpašuma objekta platība (kv.m.):	20.2
Nosaukums:	Šķūnis
Galvenais lietošanas veids:	1274 - Citas, iepriekš neklasificētas, ēkas
Būves tips:	12740203 - Siltumnīcas ar kopējo platību līdz 60 m2 (ieskaitot), šķūņi un citas palīgēkas
Ekspluatācijas uzsākšanas gads:	-
Ekspluatācijā pieņemšanas gads(-i):	-
Kadastrālās uzmērīšanas datums:	15.05.2001

Būves apjoma rādītāji

Apjoma rādītāja veids	Apjoma rādītāja nosaukums	Apjoms un mērvienība	Tipa/elementa kods	Tipa/elementa nosaukums
Būvtilpums	-	54.0 kub.m.	-	-

ww.kadastrs.lv/report/print_preview

7

10:13 AM

Ekrānizdruka

Apbūves laukums	-	20.2 apbūves laukuma kv.m.	-	-
-----------------	---	----------------------------	---	---

Būves konstruktīvie elementi

Nosaukums	Materiāls	Konstrukcijas veids	Ekspluatācijas uzsākšanas gads	Ekspluatācijā pieņemšanas gads(-i)	Nolietojums (%)
Pamati	Silikātķieģeļi	-	-	-	20
Ārsienas un karkasi	Kokmateriāli	-	-	-	30
Jumts (segums)	Elastīgie lokšņu materiāli	-	-	-	40

Pirts – 22.7 kv.m.

Kadastra apzīmējums	Adrese
01000840528004001	-
Kadastrālā vērtība (EUR):	1575
Kadastrālās vērtības noteikšanas datums:	01.01.2022
Projektētā kadastrālā vērtība (EUR):	5720 (pēc kadastra datu stāvokļa uz 10.12.2021; izmantošanai no 2025.gada)
Nosaukums:	Pirts
Lietošanas veids:	1274 - Cita, iepriekš neklasificēta, telpu grupa
Stāvs (piesaistes):	1

:kadastrs.lv/report/print_preview

:13 AM

Ekrānizdruka

Telpu skaits:	6
Kadastrālās uzmērīšanas datums:	15.05.2001
Telpu grupas ekspluatācijā pieņemšanas gads(-i):	-

Būves apjoma rādītāji

Apjoma rādītāja veids	Apjoma rādītāja nosaukums	Apjoms un mērvienība	Tipa/elementa kods	Tipa/elementa nosaukums
Apbūves laukums	-	35.3 apbūves laukuma kv.m.	-	-
Būvtilpums	-	102.0 kub.m.	-	-

Būves konstruktīvie elementi

Nosaukums	Materiāls	Konstrukcijas veids	Ekspluatācijas uzsākšanas gads	Ekspluatācijā pieņemšanas gads(-i)	Nolietojums (%)
Pamati	Dzelzsbetons	-	1960	-	20
Ārsienas un karkasi	Silikātķieģeļi	-	1960	-	40
Pārsegumi	Kokmateriāli	-	1960	-	30
Jumts (segums)	Metāli	-	1960	-	40

12 standarta tenisa korti (800 kv.m.), 11 no kuriem ir komerciāli lietderīgi.

Šķūnis – 14.4 kv.m.

01000840528018	1/1	453	Ezermalas iela 32, Rīga, LV-1014
Kadastrālā vērtība (EUR):	453		
Kadastrālās vērtības noteikšanas datums:	01.01.2022		
Projektētā kadastrālā vērtība (EUR):	1814 (pēc kadastra datu stāvokļa uz 10.12.2021; izmantošanai no 2025.gada)		
Nekustamā īpašuma objekta platība (kv.m.):	14.4		
Nosaukums:	Šķūnis		
Galvenais lietošanas veids:	1274 - Citas, iepriekš neklasificētas, ēkas		
Būves tips:	12740203 - Siltumnīcas ar kopējo platību līdz 60 m2 (ieskaitot), šķūņi un citas palīgēkas		
Ekspluatācijas uzsākšanas gads:	-		
Ekspluatācijā pieņemšanas gads(-i):	-		
Kadastrālās uzmērīšanas datums:	15.05.2001		

Būves apjoma rādītāji

Apjoma rādītāja veids	Apjoma rādītāja nosaukums	Apjoms un mērvienība	Tipa/elementa kods	Tipa/elementa nosaukums
Apbūves laukums	-	14.4 apbūves laukuma kv.m.	-	-
Būvtilpums	-	29.0 kub.m.	-	-

Būves konstruktīvie elementi

Nosaukums	Materiāls	Konstrukcijas veids	Ekspluatācijas uzsākšanas gads	Ekspluatācijā pieņemšanas gads(-i)	Nolietojums (%)
Pamati	Kokmateriāli	-	-	-	20
Ārsienas un karkasi	Kokmateriāli	-	-	-	30
Jumts (segums)	Elastīgie lokšņu materiāli	-	-	-	40

Kustamā manta 153 pozīcijas (skat. atskaites pielikum pilnam sarakstam).

Kustamā manta sastāv no sporta bāzes saimnieciskai darbībai nepieciešamā aprīkojuma un sporta inventāra (sporta bāzes apsaimniekošanai) un kustamās mantas (ieskaitot mēbeles), kā arī teritorijā esošiem ārējiem labierīcību moduļiem un garderobes – dušas / labierīcību moduļiem. Kustamā manta ietver krēslus, dīvānus, skapjus, galdus un tamlīdzīgi. Seko saraksts ar 15 vērtīgākajām pozīcijām pēc sākuma uzskaites vērtības saskaņā ar pasūtītāja sniegto informāciju:

PL nosaukums (GD)	Inv.nr.	PL veids	PL nodots ekspl.	Vērtība
Sūkņu stacija, drenāžas tīkli	KLA8201721	??*Sūkņu stacijas	29.11.2013	494,191.60
Celtniecības modulis (4836x2036)	KL0004422	Konteineri,nojumes	07.09.2012	20,590.38
Notekūdeņu attīrīšanas iekārtas sistēma	KL0004353	Ēku tehnoloģiskās iekārtas	01.09.2012	16,714.46
Celtniecības modulis (2936x2936)	KL0004421	Konteineri,nojumes	07.09.2012	14,494.20
Konteinera tipa modulis	BR10-0192-12Z	Konteineri,nojumes	31.10.2012	9,013.89
Konteinera tipa modulis	BR10-0193-12Z	Konteineri,nojumes	31.10.2012	9,013.89
Konteinera tipa modulis	BR10-0194-12Z	Konteineri,nojumes	31.10.2012	9,013.89
RULLIS MOTORIZĒTS EZERMALAS 32	BR73-0126-24	Sporta inventārs	31.03.2007	8,467.51
IEKĀRTA TURBO 1000 EZERMALAS 32	BR73-0130-24	Sporta inventārs	30.04.2007	4,679.83
Masu pasākumu apskaņošanas komplekts	KL0006771	Audio, video un televizori	11.09.2017	2,985.75
APARĀTS TENISĪTA IZKAISĪŠANAI EZERMALAS 32	BR73-0129-24	Sporta inventārs	30.04.2007	2,046.09
Stikla dokumentu skapis	KL0004560	Biroja mēbeles	28.12.2012	1,647.81
Virtuves skapju apakšēja daļa	KL0004328	Sociālās infrastruktūras telpu mēbeles	21.06.2012	1,595.99
Trauku mazgājamā mašīna KIARRA6	KL0002556	Trauku mazgājamās mašīnas	02.04.2009	1,563.71
Apspriežu galds	KL0004543	Biroja mēbeles	28.12.2012	1,200.41

2.4 LABĀKAIS LIETOŠANAS VEIDS

Labākā un efektīvākā izmantošana ir visiespējamākais izmantošanas veids, kas ir fiziski iespējamas, saprātīgi pamatojams, juridiski likumīgs, realizējams no finansiālā viedokļa, kā rezultātā novērtējamā īpašuma vērtība būs maksimāli augsta.

Analizējot vērtējamā Objekta raksturu, teritorijas iekārtojumu, telpu platību, atrašanās vietu un tirgus situāciju, nedzīvojamo telpu, kas atrodas Ezermalas 32, Rīgā **labākais izmantošanas veids neatbilst labākajam un efektīvākajam izmantošanas veidam.**

Labākais un efektīvākais izmantošanas veids ir esošo uzlabojumu demontāža un īpašuma attīstīšana, jaukta izmantošanas veida komercīpašums – pārsvarā modernu daudzdzīvokļu namu apbūve. **Realizējot īpašuma potenciālu saskaņā ar tā labāko un efektīvāko izmantošanas veidu, finanšu labums īpašniekam daudzkārt pieaugtu.**

Saskaņā ar vērtēšanas uzdevumu, mūsu novērtējuma atskaites pamatā NAV pieņēmums, ka īpašums tiek izmantots atbilstoši tā labākajam un efektīvākajam izmantošanas veidam, **tiek veikts esošā izmantošanas veida vērtējums.**

2.5 APKĀRTNE

2.5.1 Apkārtnes raksturojums

Nekustamais īpašums atrodas Rīgā, Ezermalas ielā, Mežaparka rajonā, pie Ķīšezera. Teritorija, kurā atrodas novērtējamais Objekts, apkārtējo apbūvi pamatā veido privātmājas, Rīgas Nacionālais zooloģiskais dārzs, Ķīšezers un priežu mežs, kā arī pakalpojumu apbūve.

Nodrošinājums ar sabiedrisko transportu labs. Satiksmi nodrošina autobusu, mikroautobusu un tramvaju satiksme. Piekļūšana pie vērtējamā objekta ir no pašvaldības piederošas asfaltētas Ezermalas ielas. Kopumā vērtējamā Objekta atrašanās vieta Rīgas pilsētā un nodrošinājums ar infrastruktūras objektiem vērtējama kā laba.

2.5.2 Apkārtnes uzlabojumi

Ēkā, kurā izvietotas vērtējamā Objekta telpas, ir pieejamas visas nepieciešamās centralizētās inženiertehniskās komunikācijas.

2.6 APGRŪTINĀJUMI

Saskaņā ar Rīgas pilsētas zemesgrāmatas nodalījumu izdruku nekustamajam īpašumam ir reģistrēti sekojoši apgrūtinājumi:

Atzīme - Valsts akciju sabiedrības "Latvenergo" viens ievads un kabeļu tīkli.

Atzīme - SIA "Lattelekom" telekomunikācijas.

Iepriekšminētie apgrūtinājumu būtiski neietekmē īpašuma vērtību. Vērtētājiem nav citas informācijas par apgrūtinājumiem vai aprobežojumiem, kas saistīti ar novērtējamo īpašumu un kuri varētu ietekmēt novērtējuma gala rezultātu.

2.7 TIRGUS VĒRTĪBU IETEKMĒJOŠIE POZITĪVIE UN NEGATĪVIE FAKTORI

Pozitīvie faktori:

- Kopā 11 lietderīgi tenisa laukumi un 2 asfaltēti laukumi
- telpas ir vietām labā tehniskā stāvoklī;
- Novietojums Rīgas pilsētā;
- īpašuma teritorijā ir iespēja novietot autotransportu;
- nozares pārstāvjiem īpašums ir viens no ierobežota piedāvājuma tirgū;
- Saimnieciskā darbība ir notikuši ilgu laiku, pakalpojumi ir zināmi tirgū;
- Īpašuma sastāvā ir tikai ārtelpu tenisa korti, kas būtiski ierobežo ienākumu potenciālu;
- Salīdzinoši zemas kortu nomas maksas stundā tirgū.

Negatīvie faktori:

- Specializēts īpašums ar salīdzinošu zemu likviditāti;
- Darbinieku telpas kopumā apmierinošā stāvoklī;
- Nomas maksa saistīta ar saimnieciskās darbības potenciālu;
- Īpašuma esošā izmantošana neatbilst labākam un efektīvākam izmantošanas veidam.

2.8 NEKUSTAMĀ ĪPAŠUMA TIRGUS

Ekonomikas atveseļošanās Latvijā turpinās, jo 2022. gada laikā ir sagaidāms, ka izaugsmi ierobežojošie faktori izkļedēsies, tomēr valstij ir pretvējš globālās COVID-19 pandēmijas un, iespējams, vanagainās ES monetārās politikas evolūcijas apstākļos nākamajos gados. Tomēr pēkšņa monetārās politikas atbalsta atcelšana ir maz ticama. Sagaidāms, ka nenoteiktības mazināšanās atbrīvos pandēmijas ietaupījumus un paātrinās privāto patēriņu, lai gan valdības atbalsts pandēmijas laikā palielina valsts deficītu. 2021. gadā šie izdevumi ir pieauguši vairāk nekā 2,5 reizes, salīdzinot ar 2020. gadu.

IKP pieaugums 2021. gadā sasniedza 4,6% pēc krituma par 3,6% 2020. gadā. IKP pieaugums 2022. gadā tiek lēsts 4,2% apmērā. Būvmateriālu un iekārtu cenas ir pieaugušas vairāk nekā prognozēts, mazinot investīciju aktivitāti. Pakalpojumu sniegšanas ierobežojumi turpina samazināt eksportu, un darba tirgus joprojām ir saspringts, daļēji arī nepieciešamo vakcinācijas sertifikātu dēļ.

Uzņēmējdarbības konfidences rādītāji 2021.gada decembrī nedaudz uzlabojās mazumtirdzniecības un pakalpojumu sektorā, rūpniecībā tie saglabājās stabili, bet būvniecības biznesa vidē rādītāji turpināja pasliktināties. Sagaidāms, ka atveseļošanās segmentos, kas saistīti ar tūrismu un viesmīlību, kā arī tiem, kur tiešs kontakts ir būtisks, atpaliks, tomēr ir redzamas apstādināta pieprasījuma pazīmes.

Vidējā neto darba samaksa 2021. gada beigās ir 916 eiro, kas 2022. gada laikā pieaugs par 7,5%, bet 2023. gadā – par 6,8%, daļēji pateicoties plānotajai valsts pārvaldes atalgojuma sistēmas reformai. Bezdarba līmenis 2021. gadā ir 7,8%, bet 2022. gadā gaidāms neliels samazinājums līdz 7,5%. Darbaspēka pieejamības samazināšanās pastiprina spiedienu uz algām. Paredzams, ka darbaspēka trūkums palielināsies.

Vidējā gada inflācija 2021. gadā sasniedza 3,2%, bet decembrī tā pieauga par aptuveni 7,9% salīdzinājumā ar iepriekšējo gadu. Tiek lēsts, ka 2022. gadā inflācija būs 6,1 %, ņemot vērā pieaugošās enerģijas cenas, kā arī globālās piegādes ķēdes problēmas, ražošanas izmaksu pieaugumu un pārtikas cenu pieaugumu. Paredzams, ka pamatinflācija pieaugs algu pieauguma dēļ, tomēr tiek lēsts, ka iepriekš minētie faktori ir pārejoši, kā rezultātā inflācija līdz 2023. gadam samazināsies līdz aptuveni 2,9%.

Konkurences situācijas kopsavilkums Rīgas un Jūrmalas (adresējamais tirgus) tenisa kortu tirgū:

Nosaukums	Adrese	Novietojums	Vietne	iekškortu ire eur/h	ārkortu ire eur/h	ekipējuma ire	iekškortu skaits	ārkortu skaits	pludmales korts	Kortu kvalitāte
Tenisa kort Kronvalds	Kronvalda bulvaris 2B	Rīga	Facebook, Instagram	-	5	-	-	3	-	māls
SIA Rīgas pilsētas Teniss	baldonas iela 7	Rīga	ctk.lv	18-30	?	jā, 5 un 5	4	3	-	GreenSet, Hard
Krasta sporta centrs	generāla radzina krastmala 68B	Rīga	mājas lapa	22-36	-	jā, 5 un 5	4	-	-	Plexicushion Prestige
ENRI, TK Purvciems	Stīru iela 34A	Rīga	teniss.enri.lv	20-38	-	jā	5	-	-	Schopp-slide
ENRI, TK Kalnciems	Kalnciema iela 207	Rīga	teniss.enri.lv	20-38	14-16	jā, 5 eur	7	2	-	Hards Court, grants tenisit, Schopp-slide
ENRI, TK Vaidavas	Vaidavas iela 4a	Rīga	teniss.enri.lv	20-38	-	-	4	-	-	schopp-slide
ENRI, TK Merks Viesturdarzs	Rūpniecības iela	Rīga	teniss.enri.lv	-	14-16	-	-	3	-	māls
Tenis center Geims	Karla Ulmana gatve 150	Rīga	tenisacentrs.com	22-40	12 līdz 23	10 un 5 eur	4	4	-	labs
Tenisa klubs Tennis 4Fun	nas iela 6B un Roberta Feldmana	Rīga	t4f.lv	15-40	15-40	-	-	-	-	-
Rīgas volejbola centrs	Ganību dambis 20A	Rīga	sporta-zale-riga.lv	-	-	-	2	-	-	Gerflor Taraflex
Tennis Club Sea	Jūras iela 44	Jūrmala	facebook	-	vienošanās	-	-	2	-	māls
Nacionālais Tenisa Klubs Lieupe	Oskara Kalpaka prospekts 16	Jūrmala	tenisslieupe.lv	21-35	12 līdz 19	-	4	0	1	jauns
Tenisa klubs ACB	Sēļu iela 12	Mārupe	acbtenisaklubs.lv	17-39	14-16	jā, 4 eur	2	2	1	hard, Plexipave System
Mārupes Tennis School	Mazcenu aleja 6a	Jaunmārupe	marupestis.lv	21-34	?	-	4	6	4	-
Varpu Tennis Club	Varpu iela 17a	Mārupe	varpu.lv	22-36	16-19	jā	6	2	-	medium, Plexicushion System

3. NOVĒRTĒJUMS

3.1 NOVĒRTĒJUMA ATSKAITĒ IZMANTOTIE PIENĒMUMI

Novērtējuma atskaitē aprēķini tiek veikti, pieņemot, ka:

- ar šo nekustamo īpašumu nav izdarīts galvojums;
- nekustamais īpašums nav apgrūtināts ar parādiem, t.sk., komunālo pakalpojumu lietošanas maksājumu kavējumiem;
- nekustamais īpašums nav apgrūtināts ar īres, nomas vai patapinājuma līgumiem, izņemot tos, kas minēti atskaitē;
- nekustamā īpašumā nav veikti neatdalāmi ieguldījumi (īpašuma uzlabojumi), uz kuriem varētu pretendēt trešās personas;
- **vērtējums tiek veikts pieņemot esošo izmantošanas veidu īpašumam;**
- **netiek ņemti vērā nomas līgumi kas attiecās uz īpašumu.**

3.2 VĒRTĒJAMĀ OBJEKTA NOVĒRTĒJUMS

Lai īpašuma vērtību aprēķinātu saskaņā ar atbilstošo vērtēšanas bāzi, vērtētājam jāizmanto viena vai vairākas vērtēšanas pieejas. Visu pieeju pamatā ir cenu līdzsvara, sagaidāmā labuma un aizvietošanas ekonomiskie principi.

Saskaņā ar Latvijas vērtēšanas standartiem (LVS 401:2013) pastāv trīs vispārpieņemtas īpašuma vērtēšanas pieejas:

Ar tirgus (salīdzināmo darījumu) pieeju tiek iegūts vērtības indikators, kura pamatā ir vērtējamā aktīva un līdzīgu vai identisku aktīvu, par kuru cenām ir pieejama informācija, salīdzinājums. Šīs pieejas pamatā ir darījumu, ar identiskiem vai līdzīgiem aktīviem, kas nesen ir notikuši tirgū, cenu izvērtēšana. Ja pēdējā laikā ir notikuši tikai daži darījumi, var būt lietderīgi izvērtēt identisku vai līdzīgu aktīvu, kas ir paredzēti vai tiek piedāvāti pārdošanai, piedāvājuma cenas ar noteikumu, ka šī informācija ir pilnīgi precīza un tiek kritiski analizēta.

Ar ienākumu pieeju tiek iegūts vērtības indikators, kura pamatā ir nākotnes naudas plūsmu pārvēršana vienā lielumā - kapitāla pašreizējā vērtībā. Ienākumu pieejā tiek ņemti vērā no aktīva, tā lietderīgās kalpošanas laikā, gūstamie ieņēmumi un vērtības aprēķinam tiek izmantota kapitalizācijas procedūra.

Ar izmaksu aizvietošanas pieeju tiek iegūts vērtības indikators, kas balstās uz ekonomikas principu, ka pircējs par aktīvu nemaksās vairāk par paredzamajām identiskas lietderības aktīva izveides izmaksām.

Izvēlētās vērtēšanas pieejas

Ņemot vērā objekta specializēto raksturu, kā arī salīdzināmo darījumu trūkumu gan nomas gan pārdošanas kontekstā, īpašuma nomas maksa tika izvērtēta sekojošā veida:

- Tika aprēķināta īpašuma uzlabojumu un kustamās mantas vērtība ar izmaksu pieeju (zemes vērtība netiek ņemta vērā, jo īpašuma esošā izmantošana visaugstākā mērā neatbilst tā labākajam un efektīvākajam izmantošanas veidam, sekojoši secināms ka atdeve uz zemes vērtību netiek prasīta), paredzot aizvietošanas vērtību apbūvei, labiekārtojumam un saimnieciskai darbībai nepieciešamam aprīkojumam ņemot vērā fizisko, funkcionālo un ekonomisko nolietojumu vērtēšanas objektam.
- Nomā maksa tika aprēķināta ar ienākumu pieeju izmantojot atlikuma metodiku, izvirzot mēneša nomas maksu kā nezināmo faktoru (atlikumu), modelējot uz īpašnieku attiecināmo ienākumu un izdevumu plūsmu, kapitāla atdeves normas. Ņemot vērā to, ka ārtelņu tenisa kortu nomas maksa stundā būtībā nav jūtīga pret atrašanās vietu tiktāl cik īpašums ir klientiem ir pietiekami ērti pieejams), zemes vērtība būtiski neietekmē tirgus nomas maksas vērtību pie esošā izmantošanas veida.
- Papildus, ienākumu pieejas rezultāts tika pārbaudīts izvērtējot nomnieka saimnieciskās darbības potenciālos rezultātus, piemērojot tirgum un objektam atbilstošu nomas maksas attiecību pret apgrozījumu.
- Papildus, ienākumu pieejas rezultāts tika pārbaudīts izvērtējot attiecību starp to un aizvietošanas pieejas īpašuma vērtības rezultātu.

Nekustamā īpašuma nosacītās vērtības noteikšana ar izdevumu pieeju:

Saskaņā ar to, ka īpašuma esošais izmantošanas veids neatbilst labākam un efektīvākam izmantošanas veidam, sekojoši secināms ka atdeve pret zemes vērtību nav būtisks faktors saskaņā ar vērtēšanas uzdevumu noteikt īpašuma esošās izmantošanas tirgus nomas maksu, zemes vērtība netiek iekļauta nosacītās īpašuma pirkuma cenas aprēķinā.

Aizvietojamais objekts	Aizvietošanas vērtība			Fiziskais nolietojums	Funkcionālais nolietojums	Ekonomiskais nolietojums	Nolietojums (kopējais)	Aizvietošanas vērtība, EUR
	kv.m.	EUR/kv.m.	EUR					
Zeme	20954	0	-					
Apbūve	570	900	512,910	70%	30%	10%	81%	96,940
Tenisa korti (11 vienības)	8800	50	440,000	70%	30%	0%	79%	92,400
Sūkņi un drenāža	n/a		350,000	50%	10%	0%	55%	157,500
Teritorijas uzlabojumi	n/a	30	125,724	30%	0%	0%	30%	88,007
Aprīkojums un kustamā manta	n/a		142,362	70%	10%	0%	73%	38,438

Nosacīta īpašuma vērtība, EUR **470,000**

Nekustamā īpašuma nomas maksas noteikšana ar ienākumu pieeju:

		Periods	0	1	2	3	4	5	Reversija
Indeksācijas prognoze				1.035	1.035	1.035	1.035	1.035	1.035
INCOME	kv.m. kopā	EUR/kv.m./mēnesī	EUR / gadā						
Tenisa sporta bāze	10169.90	0.30		36540	37819	39142	40512	41930	43398
Noslodze (vidēji gadā)				98%	98%	98%	98%	98%	98%
Effective income (total)	10,169.90	0.30		35809	37062	38360	39702	41092	42530
IZDEVUMI			EUR / gadā						
Nosacīta īpašuma iegādes cena bez zemes		EUR		470000					
Nekustamā īpašuma nodoklis	1.50%	no kadastrālās vērtības, gadā		11230	11623	12030	12451	12887	13338
Nekustamā īpašuma apdrošināšana				800	828	857	887	918	950
Aizvietošanas rezerve	0.20	EUR/kv.m./gadā		2034	2105	2179	2255	2334	2416
Effective expenses (total)				484,064	484,064	484,064	484,064	484,064	484,064
NET OPERATING INCOME (NOI)				- 448,255	22,506	23,294	24,109	24,953	25,826
	Diskonta likme / gadā	8.50%	IRR	8.50%	- 448,255	22,506	23,294	24,109	538,892
	Kapitalizācijas likme	5.00%	Atsavināšanas izdevumi	0.50%	2,583				Reversija 516,522
	Diskonta koeficients			1.000	0.922	0.849	0.783	0.722	0.665
Naudaspilūsmu tagadnes vērtība				- 413,138	19,118	18,237	17,396	16,595	341,793
Neto Tagadnes Vērtība (noapaļota)				- 0					

Aprēķinu rezultātā nomas maksa mēnesī ir noapaļojot **3 000 EUR mēnesī bez PVN**

Aprēķinu rezultāta papildus pamatojums:

- Ieņēmumu pieejas iekšējā gada atdeves norma pie esošiem pieņēmumiem ieņēmumu pieejā ir ~8.5% / gadā kas mūsaprāt kopskatā atbilst tirgus līmenim konkrētā vērtēšanas objekta kontekstā, ņemot atbilstošas riska prēmijas un **esošo izmantošanas veidu**.
 - Īpašuma nosacītā vērtība (**neņemot vērā zemes vērtību**) noteikta ar izdevumu pieeju ir EUR 470 000, 8.0% (tirgus tīro ienākumu attiecība pret īpašuma iegādes vērtību ņemot vērā īpašuma veidu) no noteiktās aizvietošanas vērtības sastāda EUR 37 600, vai noapaļojot 3 100 EUR mēnesī.
 - Mūsaprāt, efektīvs saimnieciskās darbības veicējs (tāds kurš papildus izmanto samērīgu marketingu) varētu sasniegt gada apgrozījumu aptuveni 66 000 EUR gadā bez PVN, pieņemot vidējo gada tenisa laukuma pārdoto stundu apmēru 6656 apmērā ar vidējo stundas likmi 12 EUR (pieņemot ka jebkuras atlaides būtu subsidētas attiecīgo klientu uzņēmumu ietvaros), ņemot vērā sezonas vidējo gaidāmo būtiski nokrišņu dienu skaitu, pieņemot pilnvērtīgu darba laiku kortiem un sākot darbību tiklīdz laikapstākļi ļauj.
- Saimnieciskās darbības izmaksas uzņēmējam (nomniekam aprēķina nolūkos), varētu sastādīt personāls (1 pilnas slodzes darbinieks un 2 palīgi sezonas laikā), kopā 13 400 EUR gadā, 8 415 EUR regulārie ar īpašuma un inventāra uzturēšanu sašūstītie izdevumi, kā arī komunālie maksājumi, citi izdevumi. Kopā izdevumi aptuveni EUR 21 815 gadā (33% no apgrozījuma). Kopējie izdevumi ieskaitot pieņemto nomu EUR 58 354, kas paredz ~10% peļņu. Attiecība starp nomu un apgrozījumu ir 55%, kas mūsaprāt atbilstoši konkrētam segmentam pie esošā īpašuma labiekārtojuma un potenciāla.
- Aprēķinos mēs paredzam ka īpašnieks sedz izdevumus saistītus ar īpašuma nodokli, apdrošināšanu un aizvietošanas rezerves uzkrājumu, savukārt nomnieks sedz ar īpašuma uzturēšanu un apsaimniekošanu saistītos izdevumus, kā arī komunālos izdevumus atbilstoši tirgus praksei.

4. KOPSAVILKUMS

1. Kā vienīgā vērtējamā Objekta tirgus vērtības noteikšanas pieeja šajā gadījumā tiek izmantota ienākumu pieeja.

2. Nekustamā īpašuma, kas atrodas **Ezermalas iela 32, Rīgā (kadastra numurs 0100 084 0528)** un sastāv no **zemes gabala ar kopējo platību 20 954 kv.m., kā arī apbūves un uzlabojumiem, ieskaitot 11 lietderīgus tenisa kortus, kā arī kustamo mantu 153 pozīcijas (saimnieciskā darbībā nepieciešamais aprīkojums, visiespējamākā mēneša tirgus nomas maksa (neiekļaujot nomas maksā PVN, ekspluatācijas un uzturēšanas maksājumus) mēnesī saglabājot īpašuma esošo izmantošanu un pieņemot ka īpašums ir brīvs no nomas līgumiem, novērtēšanas datumā ir:**

3000 EUR mēnesī bez PVN (trīs tūkstoši eiro)

3. Vērtējums izstrādāts atbilstoši Latvijas Vērtētāju Asociācijas apstiprinātam Latvijas vērtētāju ētikas kodeksam.

Artūrs Lezdiņš, IRRV (Hons), REV

25.02.2022

SIA "Ober Haus Vērtēšanas Serviss"
Valdes priekšsēdētājs, Vērtēšanas nodaļas vadītājs
LIVA Profesionālās kvalifikācijas sertifikāts Nr. 146

5. NEATKARĪBAS APLIECINĀJUMS

Mēs apliecinām, ka pamatojoties uz mūsu zināšanām un pārlicību:

- faktu konstatācija, ko satur šis ziņojums, ir patiesa un pareiza;
- ziņojuma analīze un secinājumi ir ierobežoti ar pieņēmumiem un limitējošiem faktoriem, kas ir izklāstīti tekstā;
- secinājumi pamatojas uz mūsu personīgo pieredzi un objektīvu analīzi;
- mums nav pašreizējas vai perspektīvas intereses novērtējamajā īpašumā, kā arī nav intereses vai aizspriedumi pret pusēm, kas šeit iesaistītas;
- mūsu darba apmaksā nav atkarīga no iepriekš noteiktās objekta vērtības;
- īpašuma apskate tika veikta dabā;
- ziņojums izstrādāts atbilstoši Latvijas Vērtētāju Asociācijas apstiprinātiem Īpašumu Vērtētāju Profesionālās Prakses Standartiem.

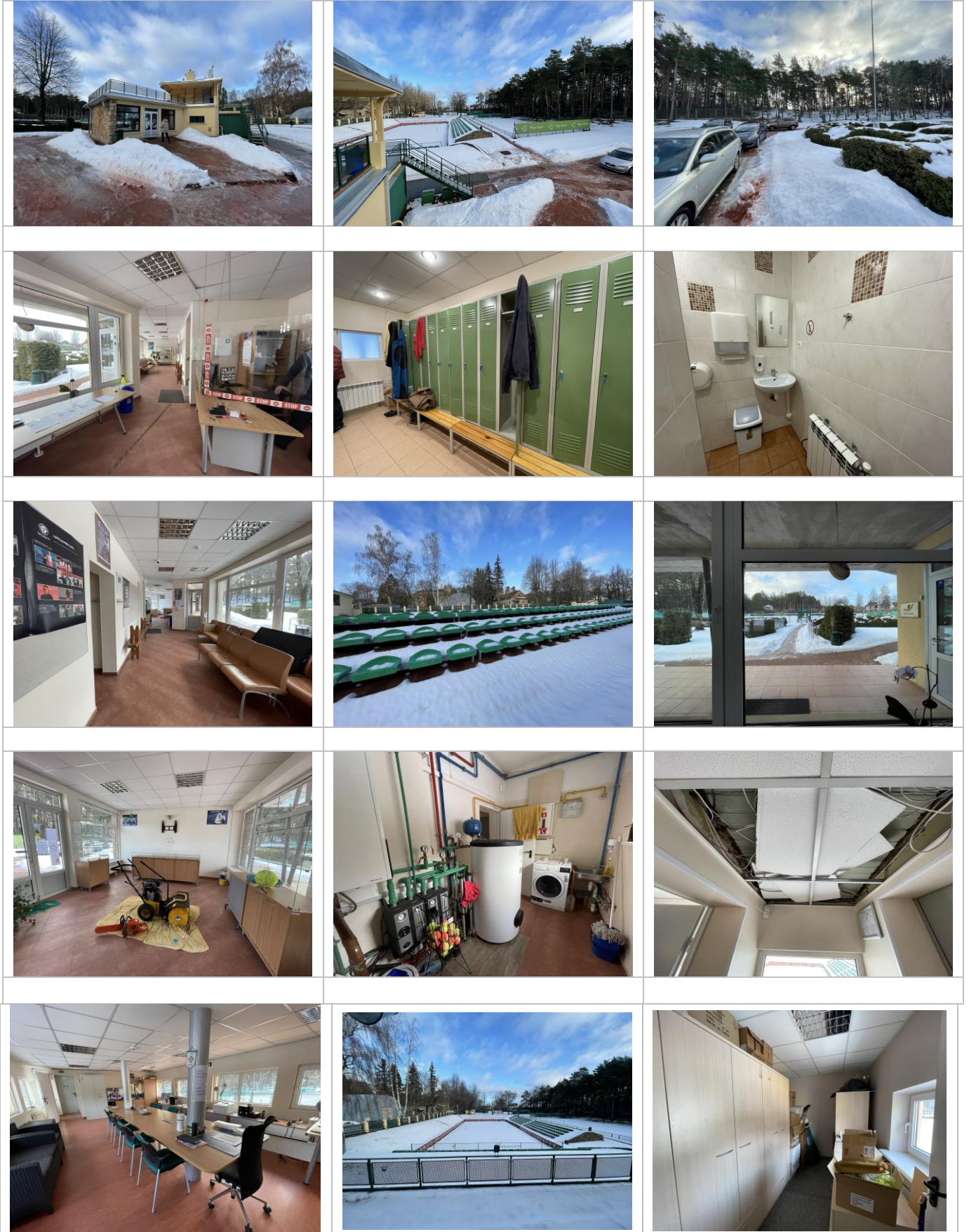
25.02.2022

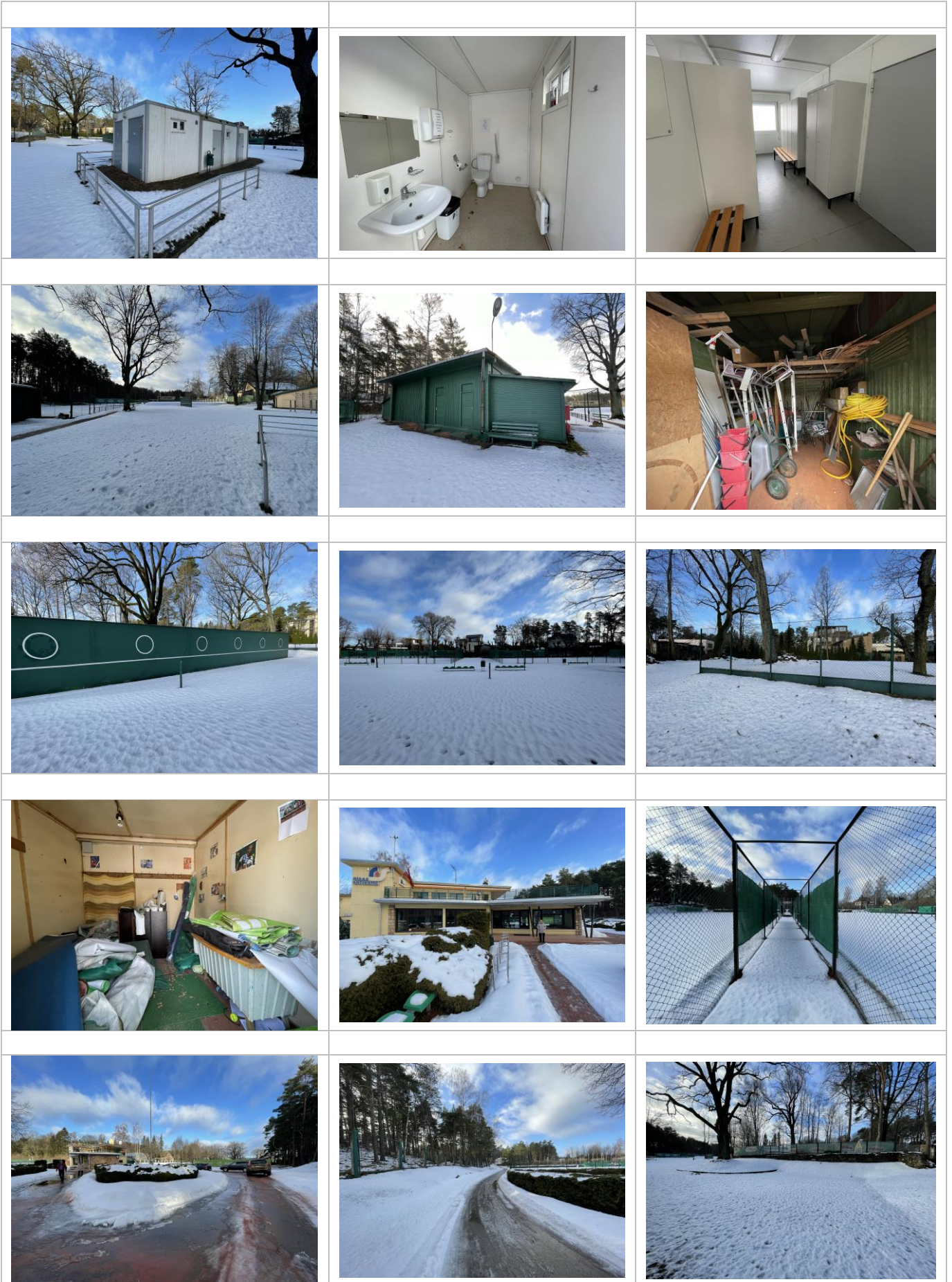
Artūrs Lezdiņš, IRRV (Hons), REV

SIA "Ober Haus Vērtēšanas Serviss"
Valdes priekšsēdētājs, Vērtēšanas nodaļas vadītājs
LIVA Profesionālās kvalifikācijas sertifikāts Nr. 146

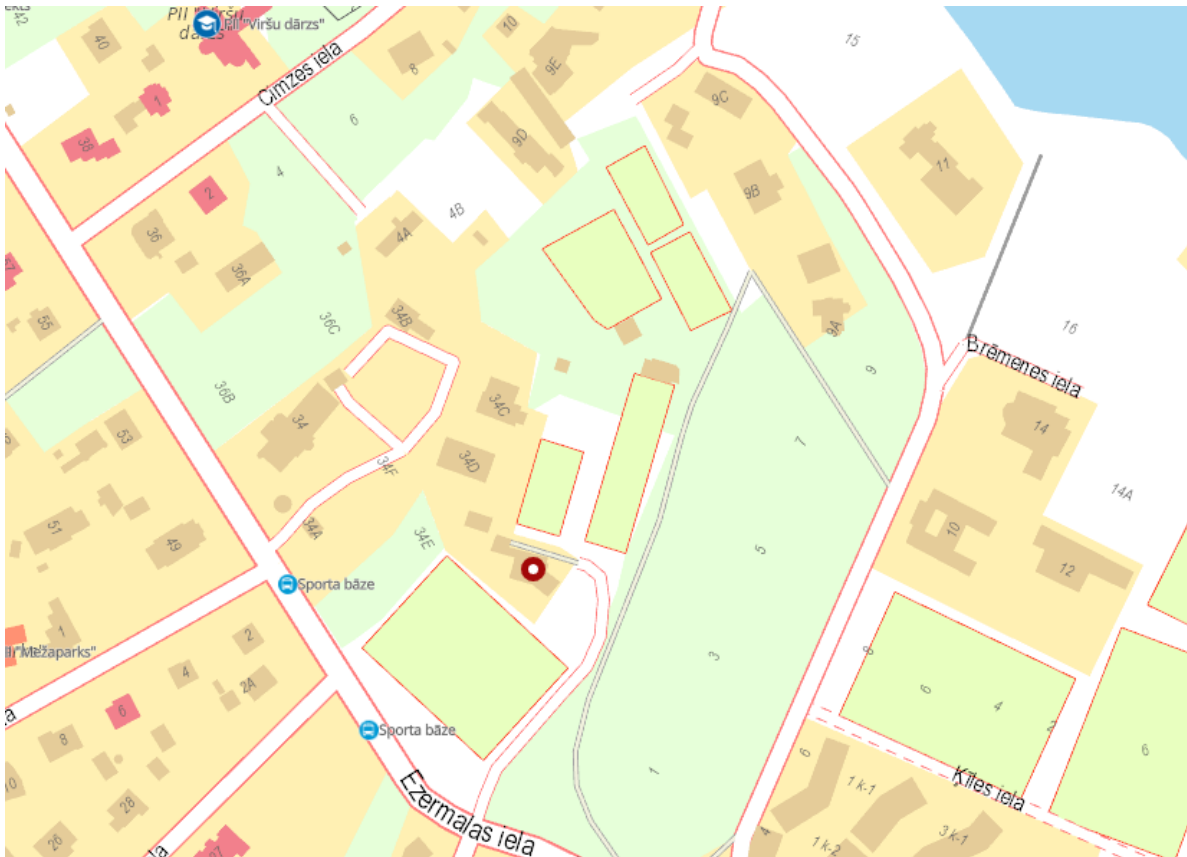
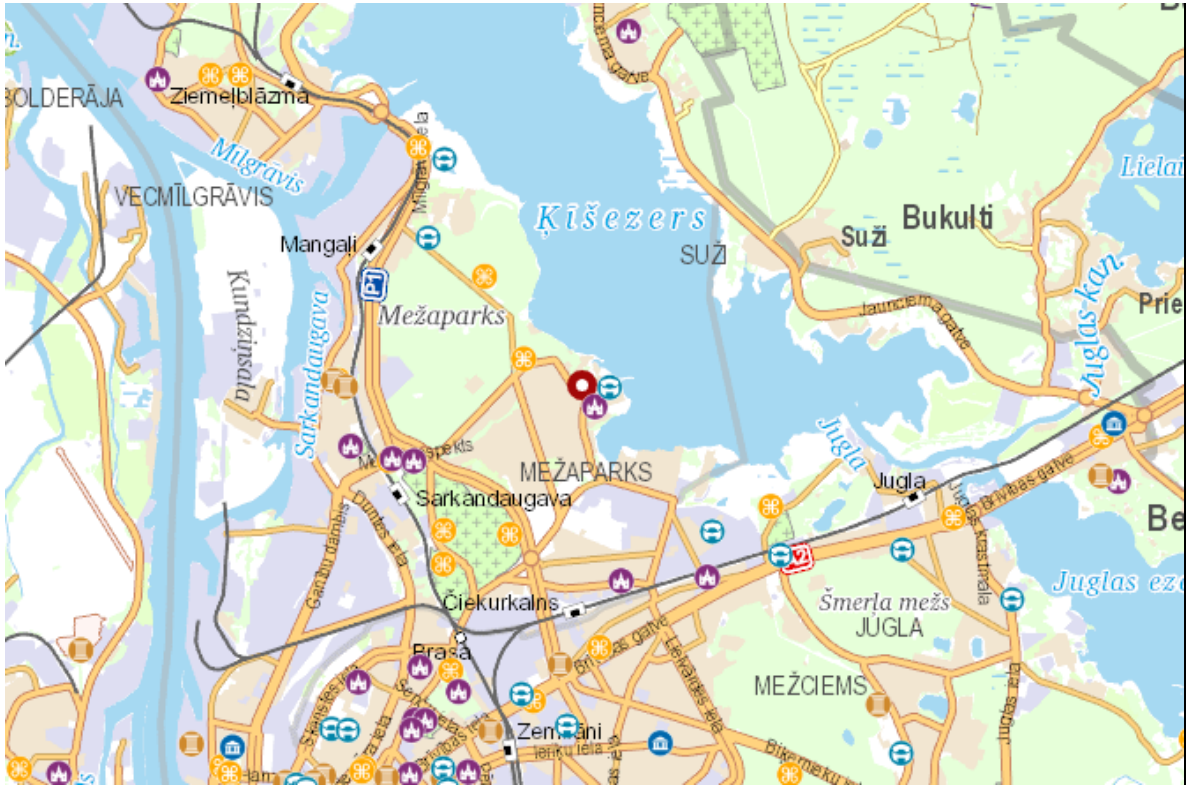
PIELIKUMI

1. ĪPAŠUMA FOTOATTĒLI





2. OBJEKTA ATRAŠANĀS VIETA



Avots: balticmaps.eu

3. ZEMESGRĀMATAS DATORIZDRUKA

Nodalījuma noraksts

Rīgas pilsētas Vidzemes priekšpilsētas tiesa

Rīgas pilsētas zemesgrāmatas nodalījums Nr. 10000033421

Kadastra numurs: 01000840528

Ezermalas iela 32, Rīga

I daļas 1.iedaļa Nekustams īpašums, servitūti un reālhasas, pievienotie zemes gabali	Domājamā daļa	Platība, lielums
1.1. Zemes gabals ar kadastra apzīmējumu 0100 084 0528. 1.2. Uz zemes gabala atrodas: septiņpadsmit nedzīvojamās ēkas (būves) - 2-stāvu sporta paviljons (kadastra apzīmējums 0100 084 0528 001), trīs šķūņi (kadastra apzīmējumi...002, ...003, ...018), pirts (kadastra apzīmējums...004), divpadsmit tenisa laukumi (kadastra apzīmējumi...006, ...007, ...008, ...009, ...010, ...011, ...012, ...013, ...014, ...015, ..., 016, ...017). <i>Žurn. Nr. 300000109566, lēmums 23.10.2001., tiesnese Sandra Krūmiņa</i>		20954 m ²
2.1. Mainīta īpašuma adrese no Ezermalas iela 30, Rīga uz Ezermalas iela 32, Rīga.Pamats: 2006. gada 23. februāra SIA "Rīgas ģeometrs" izziņa nr.RGM-6-454-iz. <i>Žurn. Nr. 300001464441, lēmums 24.05.2006., tiesnese Baiba Strauta</i>		
II daļas 1.iedaļa Nekustama īpašuma īpašnieks, īpašumtiesību pamats	Domājamā daļa	Summa
1.1. Īpašnieks: Rīgas pilsētas pašvaldība, nodokļu maksātāja kods 90000038741. 1.2. Pamats: 2001. gada 28. jūnija Rīgas domes uzziņa Nr.2-27/2579, 1991. gada 21. jūnija Rīgas pilsētas TDP lēmums lēmums Nr.11/94. <i>Žurn. Nr. 300000109566, lēmums 23.10.2001., tiesnese Sandra Krūmiņa</i>	1	
2.1. Persona: Rīgas pilsētas pašvaldība, nodokļu maksātāja kods 90000064250. Īpašuma tiesība izbeigusies.	0	
2.2. Īpašnieks: Rīgas pašvaldības sabiedrība ar ierobežotu atbildību "RĪGAS SATIKSME", nodokļu maksātāja kods 40003619950.	1	
2.3. Pamats: 2007.gada 11. decembra Rīgas domes lēmums Nr.3190, 2008.gada 19. februāra Rīgas domes lēmums Nr.3398. <i>Žurn. Nr. 300002417701, lēmums 14.04.2008., tiesnese Ieva Zabarovska</i>		4456500.00 LVL
III daļas 1.iedaļa Lietu tiesības, kas apgrūtina nekustamu īpašumu		Platība, lielums
1.1. Atzīme - Valsts akciju sabiedrības "Latvenergo" viens ievads un kabeļu tīkli. 1.2. Atzīme - SIA "Lattelekom" telekomunikācijas. 1.3. Pamats: 2001. gada 28. jūnija Rīgas domes uzziņa Nr.2-27/2579. <i>Žurn. Nr. 300000109566, lēmums 23.10.2001., tiesnese Sandra Krūmiņa</i>		284 m ²
2.1. Nostiprināta nomas tiesība uz ēkām un būvēm līdz 2028.gada 14.maijam, uz zemi saskaņā ar 2003. gada 14. maija nekustamā īpašuma nomas līgums Nr.DI-03-267-lī 2.2. punkta noteikumiem. Nomnieks : SIA "RĪGAS SATIKSME", nodokļu maksātāja kods 40003619950. Pamats: 2003. gada 14. maija nekustamā īpašuma nomas līgums Nr.DI-03-267-lī. <i>Žurn. Nr. 300000512039, lēmums 09.07.2003., tiesnese Ilze Ieviņa</i> <i>Dzēsts</i> <i>Saistīts ar ierakstu: III daļas 2.iedaļa 1.1 (300002417701)</i>		
III daļas 2.iedaļa Pārgrozījumi pirmās iedaļas ierakstos, šo ierakstu un to pārgrozījumu dzēsumi		Platība, lielums
1.1. Dzēsts 1. iedaļas ieraksts Nr. 2.1 (žurnāla Nr. 300000512039, 03.07.2003).		

III daļas 2.iedaļa Pārgrozījumi pirmās iedaļas ierakstos, šo ierakstu un to pārgrozījumu dzēsumi	Platība, lielums
Pamats: 2008.gada 13. marta nostiprinājuma lūgums. <i>Zurn. Nr. 300002417701, lēmums 14.04.2008., tiesnese Ieva Zabarovska</i>	

Informācija par apgrūtinājumiem, kas attiecas uz īpaši aizsargājamām dabas teritorijām vai mikroliegumiem – pieejama dabas datu pārvaldības sistēmā OZOLS <https://ozols.gov.lv/pub>

Informācijas prasītājs: Diāna Fridenberga. Pieprasījums izdarīts 25.02.2022. 10:13:35.

Maksa par informāciju fiksēta Jūsu rēķinā.

Piezīme. Saskaņā ar Eiropas Parlamenta un Padomes 2016.gada 27.aprīļa Regulu Nr.2016/679 par fizisku personu aizsardzību attiecībā uz personas datu apstrādi un šādu datu brīvu apriti un ar ko atceļ Direktīvu 95/46/EK (Vispārīgā datu aizsardzības regula) katrs informācijas pieprasījums no datubāzes tiek reģistrēts.

4. IZKOPĒJUMS NO LR VZD DATIEM

2/25/22, 10:13 AM

Ekrānizdruka



Informatīvā izdruka no Kadastra informācijas sistēmas teksta datiem

Valsts zemes dienests

Īpašums

Kadastra numurs	Nosaukums	Kadastrālā vērtība (EUR)	Zemesgrāmatas nodaļuma numurs	Administratīvā teritorija
01000840528	-	748686	100000033421	Rīga

Nekustamā īpašuma novērtējums kadastrā (EUR):	748686
Kopplatība:	2.0954
Platības mērvienība:	ha
Projektētā kadastrālā vērtība (EUR):	631419 (pēc kadastra datu stāvokļa uz 10.12.2021; izmantošanai no 2025.gada)
Projektētais īpašuma novērtējums (EUR):	631419 (pēc kadastra datu stāvokļa uz 10.12.2021; izmantošanai no 2025.gada)

Īpašuma sastāvs

Zemes vienības

Kadastra apzīmējums	Dzīvokļu īpašumos nesadalītās domājamās daļas	Kadastrālā vērtība atbilstoši dzīvokļa īpašumos nesadalītajai domājamajai daļai (EUR)	Adrese
01000840528	1/1	684729	Ezermalas iela 32, Rīga, LV-1014

Kadastrālā vērtība (EUR):	684729
Kadastrālās vērtības noteikšanas datums:	01.01.2022
Nekustamā īpašuma objekta platība:	2.0954
Nekustamā īpašuma objekta platības mērvienība:	ha
Statuss:	nekustamais īpašums
Vidējais LIZ kvalitātes novērtējums ballēs:	-
Starpgabals:	Nav
Projektētā kadastrālā vērtība (EUR):	564710 (pēc kadastra datu stāvokļa uz 10.12.2021; izmantošanai no 2025.gada)

Zemes vienības platības sadalījums pa lietošanas veidiem

Platība:	2.0954
Platības mērvienība:	ha
Lauksaimniecībā izmantojamās zemes platība:	0.0000
t.sk. Aramzemes platība:	0.0000
t.sk. Augļu dārzu platība:	0.0000
t.sk. Pļavu platība:	0.0000
t.sk. Ganību platība:	0.0000
no tām meliorētā lauksaimniecībā izmantojamā zeme:	0.0000
Mežu platība:	0.0000
t.sk. Jaunaudzes platība:	0.0000
Krūmāju platība:	0.0000
Purvu platība:	0.0000
Ūdens objektu zeme:	0.0000
t.sk. Zeme zem ūdeņiem:	0.0000
t.sk. Zeme zem zivju dīķiem:	0.0000
Zemes zem ēkām platība:	0.0000
Zemes zem ceļiem platība:	0.0000
Pārējās zemes platība:	2.0954

Lietošanas mērķi

Mērķis	Kods	Platība	Platības mērvienība
Pārējo sabiedriskās nozīmes objektu apbūve	0908	2.0954	ha

https://www.kadastrs.lv/report/print_preview

1/20

Apgrūtinājumi					
Nr.	Noteikšanas datums	Tips	Apraksts	Platība	Mērv.
1	-	140101	arhitektūras un pilsēt būvniecības pieminekļa teritorija un objekti	2.0954	ha
2	28.07.2000	7312050201	ekspluatācijas aizsargjoslas teritorija gar elektrisko tīklu kabelu līniju	0.0284	ha
3	28.07.2000	061001	Rīgas elektrotīkliem piederošs ievads	0.00	-
4	06.04.2000	7312040200	ekspluatācijas aizsargjoslas teritorija gar elektronisko sakaru tīklu gaisvadu līniju	0.00	-

Mērniecība		
Mērniecības metode	Mērnieks	Uzmērīšanas datums
instrumentālā uzmērīšana, iesaistoties valsts ģeodēziskajā tīklā	Uldis Galviņš	31.05.2000

Reģistrētās atzīmes:	
----------------------	--

Būves

Kadastra apzīmējums	Dzīvokļu īpašumos nesadalītās domājamās daļas	Kadastrālā vērtība atbilstoši dzīvokļa īpašumos nesadalītajai domājamaī daļai (EUR)	Adrese
01000840528001	1/1	22342	Ezermalas iela 32, Rīga, LV-1014

Kadastrālā vērtība (EUR):	22342
Kadastrālās vērtības noteikšanas datums:	01.01.2022
Projektētā kadastrālā vērtība (EUR):	37124 (pēc kadastra datu stāvokļa uz 10.12.2021; izmantošanai no 2025.gada)
Nekustamā īpašuma objekta platība (kv.m.):	441.6
Nosaukums:	Sporta paviljons
Galvenais lietošanas veids:	1265 - Sporta ēkas
Būves tips:	12650101 - Sporta ēkas
Ekspluatācijas uzsākšanas gads:	1960
Ekspluatācijā pieņemšanas gads(-i):	-
Kadastrālās uzmērīšanas datums:	15.05.2001

Kopējās platības sadalījums pa platību veidiem

Kopējā platība (kv.m.):	441.6
Lietderīgā platība (kv.m.):	441.6
Dzīvokļu kopējā platība (kv.m.):	0
Dzīvokļu platība (kv.m.):	0
Dzīvojamā platība (kv.m.):	0
Dzīvokļu palīgtelpu platība (kv.m.):	0
Dzīvokļu ārtelpu platība (kv.m.):	0
Nedzīvojamo telpu platība (kv.m.):	441.6
Nedzīvojamo iekštelpu platība (kv.m.):	209.5
Nedzīvojamo ārtelpu platība (kv.m.):	232.1
Koplietošanas palīgtelpu platība (kv.m.):	0
Koplietošanas iekštelpu platība (kv.m.):	0
Koplietošanas ārtelpu platība (kv.m.):	0

Būves kadastrālā uzmērīšana

Telpu grupu skaits:	2
Virszemes stāvu skaits:	2
Pazemes stāvu skaits:	0
Nolietojums (%):	35
Nolietojuma aprēķina datums:	-

Telpu grupas

Kadastra apzīmējums	Adrese
01000840528001001	-

Kadastrālā vērtība (EUR):	10083
Kadastrālās vērtības noteikšanas datums:	01.01.2022
Projektētā kadastrālā vērtība (EUR):	16754 (pēc kadastra datu stāvokļa uz 10.12.2021; izmantošanai no 2025.gada)
Nosaukums:	Sporta bāze
Lietošanas veids:	1265 - Sporta telpu grupa
Stāvs (piesaistes):	1
Telpu skaits:	16
Kadastrālās uzmērīšanas datums:	15.05.2001
Telpu grupas ekspluatācijā pieņemšanas gads(-i):	-

Kopējās platības sadalījums pa platību veidiem

Kopējā platība (kv.m.):	199,3
Dzīvojamo telpu platība (kv.m.):	0
Dzīvokļu platība (kv.m.):	0
Dzīvokļu dzīvojamā platība (kv.m.):	0
Dzīvokļu palīgtelpu platība (kv.m.):	0
Dzīvokļu ārtelpu platība (kv.m.):	0
Nedzīvojamo telpu platība (kv.m.):	199,3
Nedzīvojamo iekštelpu platība (kv.m.):	140,3
Nedzīvojamo ārtelpu platība (kv.m.):	59
Koplietošanas palīgtelpu platība (kv.m.):	0
Koplietošanas iekštelpu platība (kv.m.):	0
Koplietošanas ārtelpu platība (kv.m.):	0

Telpas

Telpas numurs telpu grupā	Nosaukums	Telpas veids	Stāvs	Augstums (m)	Mazākais augstums (m)	Lielākais augstums (m)	Platība (kv.m.)	Ekspluatācijā pieņemšanas gads(-i)
1	Vestibils	Nedzīvojamā iekštelpa	1	2,8	-	-	39,4	-
2	Gaitenis	Nedzīvojamā iekštelpa	1	2,8	-	-	28,6	-
3	Noliktava	Nedzīvojamā iekštelpa	1	2,8	-	-	8,4	-
4	Gaitenis	Nedzīvojamā iekštelpa	1	2,8	-	-	3,5	-
5	Ģērbtuve	Nedzīvojamā iekštelpa	1	2,8	-	-	11,9	-
6	Dušas telpa	Nedzīvojamā iekštelpa	1	2,8	-	-	5,8	-
7	Gaitenis	Nedzīvojamā iekštelpa	1	2,8	-	-	1,4	-
8	Tualete	Nedzīvojamā iekštelpa	1	2,8	-	-	3,0	-
9	Tualete	Nedzīvojamā iekštelpa	1	2,8	-	-	3,0	-
10	Dušas telpa	Nedzīvojamā iekštelpa	1	2,8	-	-	6,5	-
11	Gaitenis	Nedzīvojamā iekštelpa	1	2,8	-	-	1,3	-
12	Ģērbtuve	Nedzīvojamā iekštelpa	1	2,8	-	-	15,7	-
13	Palīgtelpa	Nedzīvojamā iekštelpa	1	2,8	-	-	3,2	-
14	Katlu telpa	Nedzīvojamā iekštelpa	1	2,8	-	-	6,4	-
15	Kāpņu telpa	Nedzīvojamā iekštelpa	1	2,8	-	-	2,2	-
16	Terase	Nedzīvojamā ārtelpa	1	0,0	-	-	59,0	-

01000840528001002

-

Kadastrālā vērtība (EUR):	12259
Kadastrālās vērtības noteikšanas datums:	01.01.2022
Projektētā kadastrālā vērtība (EUR):	20370 (pēc kadastra datu stāvokļa uz 10.12.2021; izmantošanai no 2025.gada)
Nosaukums:	Sporta bāze
Lietošanas veids:	1265 - Sporta telpu grupa
Stāvs (piesaistes):	2
Telpu skaits:	5
Kadastrālās uzmērīšanas datums:	15.05.2001
Telpu grupas ekspluatācijā pieņemšanas gads(-i):	-

Kopējās platības sadalījums pa platību veidiem

Kopējā platība (kv.m.):	242.3
Dzīvojamo telpu platība (kv.m.):	0
Dzīvokļu platība (kv.m.):	0
Dzīvokļu dzīvojamā platība (kv.m.):	0
Dzīvokļu palīgtelpu platība (kv.m.):	0
Dzīvokļu ārtelpu platība (kv.m.):	0
Nedzīvojamo telpu platība (kv.m.):	242.3
Nedzīvojamo iekštelpu platība (kv.m.):	69.2
Nedzīvojamo ārtelpu platība (kv.m.):	173.1
Koplietošanas palīgtelpu platība (kv.m.):	0
Koplietošanas iekštelpu platība (kv.m.):	0
Koplietošanas ārtelpu platība (kv.m.):	0

Telpas

Telpas numurs telpu grupā	Nosaukums	Telpas veids	Stāvs	Augstums (m)	Mazākais augstums (m)	Lielākais augstums (m)	Platība (kv.m.)	Ekspluatācijā pieņemšanas gads(-i)
1	Kāpņu telpa	Nedzīvojamā iekštelpa	2	2.5	-	-	5.1	-
2	Sporta telpa	Nedzīvojamā iekštelpa	2	2.5	-	-	43.3	-
3	Sporta telpa	Nedzīvojamā iekštelpa	2	2.5	-	-	12.2	-
4	Kabinets	Nedzīvojamā iekštelpa	2	2.5	-	-	8.6	-
5	Terase	Nedzīvojamā ārtelpa	2	0.0	-	-	134.7	-
6	Terase	Nedzīvojamā ārtelpa	2	0.0	-	-	38.4	-

Būves apjoma rādītāji

Apjoma rādītāja veids	Apjoma rādītāja nosaukums	Apjoms un mērvienība	Tipa/elementa kods	Tipa/elementa nosaukums
Apbūves laukums	-	312.0 apbūves laukuma kv.m.	-	-
Būvtilpums	-	801.0 kub.m.	-	-

Būves konstruktīvie elementi

Nosaukums	Materiāls	Konstrukcijas veids	Ekspluatācijas uzsākšanas gads	Ekspluatācijā pieņemšanas gads(-i)	Nolietojums (%)
Pamati	Dzelzsbetons	-	1960	-	25
Ārsienas un karkasi	Silikātķieģeļi	-	1960	-	40
Pārsegumi	Dzelzsbetons	-	1960	-	30
Jumts (segums)	Metāli	-	1960	-	40

Reģistrētie labiekārtojumi

Labiekārtojuma veids		Apjoms (ja tāds ir)	Labiekārtojuma noteikšanas veids (ja tāds ir)
Apkure. Centrālā			
Aukstā ūdens apgāde			
Citi, iepriekš neklasificēti, labiekārtojumi. Pods / pīsuārs / bidē			
Citi, iepriekš neklasificēti, labiekārtojumi. Vanna / duša			
Elektroapgāde			
Kanalizācija. Nav reģistrēts sadzīves kanalizācijas veids			
Karstā ūdens apgāde			

01000840528002	1/1	2232	Ezermalas iela 32, Rīga, LV-1014
----------------	-----	------	----------------------------------

Kadastrālā vērtība (EUR):	2232
Kadastrālās vērtības noteikšanas datums:	01.01.2022
Projektētā kadastrālā vērtība (EUR):	8946 (pēc kadastra datu stāvokļa uz 10.12.2021; izmantošanai no 2025.gada)
Nekustamā īpašuma objekta platība (kv.m.):	71.0
Nosaukums:	Šķūnis
Galvenais lietošanas veids:	1274 - Citas, iepriekš neklasificētas, ēkas
Būves tips:	12740203 - Siltumnīcas ar kopējo platību līdz 60 m2 (ieskaitot), šķūņi un citas palīgēkas
Ekspluatācijas uzsākšanas gads:	-
Ekspluatācijā pieņemšanas gads(-i):	-
Kadastrālās uzmērīšanas datums:	15.05.2001

Kopējās platības sadalījums pa platību veidiem

Kopējā platība (kv.m.):	71
Lietderīgā platība (kv.m.):	71
Dzīvokļu kopējā platība (kv.m.):	0
Dzīvokļu platība (kv.m.):	0
Dzīvojamā platība (kv.m.):	0
Dzīvokļu palīgtelpu platība (kv.m.):	0
Dzīvokļu ārtelpu platība (kv.m.):	0
Nedzīvojamo telpu platība (kv.m.):	71
Nedzīvojamo iekštelpu platība (kv.m.):	71
Nedzīvojamo ārtelpu platība (kv.m.):	0
Koplietošanas palīgtelpu platība (kv.m.):	0
Koplietošanas iekštelpu platība (kv.m.):	0
Koplietošanas ārtelpu platība (kv.m.):	0

Būves kadastrālā uzmērīšana

Telpu grupu skaits:	1
Virszemes stāvu skaits:	1
Pazemes stāvu skaits:	0
Nolietojums (%):	30
Nolietojuma aprēķina datums:	-

Telpu grupas

Kadastra apzīmējums	Adrese
01000840528002001	-

Kadastrālā vērtība (EUR):	2232
Kadastrālās vērtības noteikšanas datums:	01.01.2022
Projektētā kadastrālā vērtība (EUR):	8946 (pēc kadastra datu stāvokļa uz 10.12.2021; izmantošanai no 2025.gada)
Nosaukums:	Šķūnis
Lietošanas veids:	1274 - Cita, iepriekš neklasificēta, telpu grupa
Stāvs (piesaistes):	1
Telpu skaits:	1

Kadastrālās uzmērīšanas datums:	15.05.2001
Telpu grupas ekspluatācijā pieņemšanas gads(-i):	-

Kopējās platības sadalījums pa platību veidiem

Kopējā platība (kv.m.):	71
Dzīvojamā telpu platība (kv.m.):	0
Dzīvokļu platība (kv.m.):	0
Dzīvokļu dzīvojamā platība (kv.m.):	0
Dzīvokļu palīgtelpu platība (kv.m.):	0
Dzīvokļu ārtelpu platība (kv.m.):	0
Nedzīvojamā telpu platība (kv.m.):	71
Nedzīvojamā iekštelpu platība (kv.m.):	71
Nedzīvojamā ārtelpu platība (kv.m.):	0
Koplietošanas palīgtelpu platība (kv.m.):	0
Koplietošanas iekštelpu platība (kv.m.):	0
Koplietošanas ārtelpu platība (kv.m.):	0

Telpas

Telpas numurs telpu grupā	Nosaukums	Telpas veids	Stāvs	Augstums (m)	Mazākais augstums (m)	Lielākais augstums (m)	Platība (kv.m.)	Ekspluatācijā pieņemšanas gads(-i)
1	Šķūnis	Nedzīvojamā iekštelpa	1	3.3	-	-	71.0	-

Būves apjoma rādītāji

Apjoma rādītāja veids	Apjoma rādītāja nosaukums	Apjoms un mērvienība	Tipa / elementa kods	Tipa / elementa nosaukums
Būvtilpums	-	234.0 kub.m.	-	-
Apbūves laukums	-	71.0 apbūves laukuma kv.m.	-	-

Būves konstruktīvie elementi

Nosaukums	Materiāls	Konstrukcijas veids	Ekspluatācijas uzsākšanas gads	Ekspluatācijā pieņemšanas gads(-i)	Nolietojums (%)
Pamati	Silikātkieģeļi	-	-	-	20
Ārsienas un karkasi	Kokmateriāli	-	-	-	30
Jumts (segums)	Elastīgie lokšņu materiāli	-	-	-	40

01000840528003	1/1	635	Ezermalas iela 32, Rīga, LV-1014
----------------	-----	-----	----------------------------------

Kadastrālā vērtība (EUR):	635
Kadastrālās vērtības noteikšanas datums:	01.01.2022
Projektētā kadastrālā vērtība (EUR):	2545 (pēc kadastra datu stāvokļa uz 10.12.2021; izmantošanai no 2025.gada)
Nekustamā īpašuma objekta platība (kv.m.):	20.2
Nosaukums:	Šķūnis
Galvenais lietošanas veids:	1274 - Citas, iepriekš neklasificētas, ēkas
Būves tips:	12740203 - Siltumnīcas ar kopējo platību līdz 60 m2 (ieskaitot), šķūņi un citas palīgēkas
Ekspluatācijas uzsākšanas gads:	-
Ekspluatācijā pieņemšanas gads(-i):	-
Kadastrālās uzmērīšanas datums:	15.05.2001

Kopējās platības sadalījums pa platību veidiem

Kopējā platība (kv.m.):	20.2
Lietderīgā platība (kv.m.):	20.2
Dzīvokļu kopējā platība (kv.m.):	0

Dzīvokļu platība (kv.m.):	0
Dzīvojamā platība (kv.m.):	0
Dzīvokļu palīgtelpu platība (kv.m.):	0
Dzīvokļu ārtelpu platība (kv.m.):	0
Nedzīvojamo telpu platība (kv.m.):	20.2
Nedzīvojamo iekštelpu platība (kv.m.):	20.2
Nedzīvojamo ārtelpu platība (kv.m.):	0
Koplietošanas palīgtelpu platība (kv.m.):	0
Koplietošanas iekštelpu platība (kv.m.):	0
Koplietošanas ārtelpu platība (kv.m.):	0

Būves kadastrālā uzmērīšana

Telpu grupu skaits:	1
Virszemes stāvu skaits:	1
Pazemes stāvu skaits:	0
Nolietojums (%):	30
Nolietojuma aprēķina datums:	-

Telpu grupas

Kadastra apzīmējums	Adrese
01000840528003001	-
Kadastrālā vērtība (EUR):	635
Kadastrālās vērtības noteikšanas datums:	01.01.2022
Projektētā kadastrālā vērtība (EUR):	2545 (pēc kadastra datu stāvokļa uz 10.12.2021; izmantošanai no 2025.gada)
Nosaukums:	Šķūnis
Lietošanas veids:	1274 - Cita, iepriekš neklasificēta, telpu grupa
Stāvs (piesaistes):	1
Telpu skaits:	1
Kadastrālās uzmērīšanas datums:	15.05.2001
Telpu grupas ekspluatācijā pieņemšanas gads(-i):	-

Kopējās platības sadalījums pa platību veidiem

Kopējā platība (kv.m.):	20.2
Dzīvojamo telpu platība (kv.m.):	0
Dzīvokļu platība (kv.m.):	0
Dzīvokļu dzīvojamā platība (kv.m.):	0
Dzīvokļu palīgtelpu platība (kv.m.):	0
Dzīvokļu ārtelpu platība (kv.m.):	0
Nedzīvojamo telpu platība (kv.m.):	20.2
Nedzīvojamo iekštelpu platība (kv.m.):	20.2
Nedzīvojamo ārtelpu platība (kv.m.):	0
Koplietošanas palīgtelpu platība (kv.m.):	0
Koplietošanas iekštelpu platība (kv.m.):	0
Koplietošanas ārtelpu platība (kv.m.):	0

Telpas

Telpas numurs telpu grupā	Nosaukums	Telpas veids	Stāvs	Augstums (m)	Mazākais augstums (m)	Lielākais augstums (m)	Platība (kv.m.)	Ekspluatācijā pieņemšanas gads(-i)
1	Šķūnis	Nedzīvojamā iekšējā telpa	1	2.7	-	-	20.2	-

Būves apjoma rādītāji

Apjoma rādītāja veids	Apjoma rādītāja nosaukums	Apjoms un mērvienība	Tipa/elementa kods	Tipa/elementa nosaukums
Būvtilpums	-	54.0 kub.m.	-	-

Apbūves laukums	-	20.2 apbūves laukuma kv.m.	-	-
-----------------	---	----------------------------	---	---

Būves konstruktīvie elementi

Nosaukums	Materiāls	Konstruktijas veids	Ekspluatācijas uzsākšanas gads	Ekspluatācijā pieņemšanas gads(-i)	Nolietojums (%)
Pamati	Sillkātķieģeļi	-	-	-	20
Ārsienas un karkasi	Kokmateriāli	-	-	-	30
Jumts (segums)	Elastīgie lokšņu materiāli	-	-	-	40

01000840528004	1/1	1575	Ezermalas iela 32, Rīga, LV-1014
----------------	-----	------	----------------------------------

Kadastrālā vērtība (EUR):	1575
Kadastrālās vērtības noteikšanas datums:	01.01.2022
Projektētā kadastrālā vērtība (EUR):	5720 (pēc kadastra datu stāvokļa uz 10.12.2021; izmantošanai no 2025.gada)
Nekustamā īpašuma objekta platība (kv.m.):	22.7
Nosaukums:	Pirts
Galvenais lietošanas veids:	1274 - Citas, iepriekš neklasificētas, ēkas
Būves tips:	12740201 - Kūtis ar kopējo platību līdz 60 m2 (ieskaitot), saimniecības ēkas, pagrabi un sabiedriskās tualetes
Ekspluatācijas uzsākšanas gads:	1960
Ekspluatācijā pieņemšanas gads(-i):	-
Kadastrālās uzmērīšanas datums:	15.05.2001

Kopējās platības sadalījums pa platību veidiem

Kopējā platība (kv.m.):	22.7
Lietderīgā platība (kv.m.):	22.7
Dzīvokļu kopējā platība (kv.m.):	0
Dzīvokļu platība (kv.m.):	0
Dzīvojamā platība (kv.m.):	0
Dzīvokļu palīgtelpu platība (kv.m.):	0
Dzīvokļu ārtelpu platība (kv.m.):	0
Nedzīvojamo telpu platība (kv.m.):	22.7
Nedzīvojamo iekštelpu platība (kv.m.):	22.7
Nedzīvojamo ārtelpu platība (kv.m.):	0
Koplietošanas palīgtelpu platība (kv.m.):	0
Koplietošanas iekštelpu platība (kv.m.):	0
Koplietošanas ārtelpu platība (kv.m.):	0

Būves kadastrālā uzmērīšana

Telpu grupu skaits:	1
Virszemes stāvu skaits:	1
Pazemes stāvu skaits:	0
Nolietojums (%):	35
Nolietojuma aprēķina datums:	-

Telpu grupas

Kadastra apzīmējums	Adrese
01000840528004001	-
Kadastrālā vērtība (EUR):	1575
Kadastrālās vērtības noteikšanas datums:	01.01.2022
Projektētā kadastrālā vērtība (EUR):	5720 (pēc kadastra datu stāvokļa uz 10.12.2021; izmantošanai no 2025.gada)
Nosaukums:	Pirts
Lietošanas veids:	1274 - Cita, iepriekš neklasificēta, telpu grupa
Stāvs (piesaistes):	1

Telpu skaits:	6
Kadastrālās uzmērīšanas datums:	15.05.2001
Telpu grupas ekspluatācijā pieņemšanas gads(-i):	-

Kopējās platības sadalījums pa platību veidiem

Kopējā platība (kv.m.):	22.7
Dzīvojamu telpu platība (kv.m.):	0
Dzīvokļu platība (kv.m.):	0
Dzīvokļu dzīvojamā platība (kv.m.):	0
Dzīvokļu palīgtelpu platība (kv.m.):	0
Dzīvokļu ārtelpu platība (kv.m.):	0
Nedzīvojamu telpu platība (kv.m.):	22.7
Nedzīvojamu iekštelpu platība (kv.m.):	22.7
Nedzīvojamu ārtelpu platība (kv.m.):	0
Koplietošanas palīgtelpu platība (kv.m.):	0
Koplietošanas iekštelpu platība (kv.m.):	0
Koplietošanas ārtelpu platība (kv.m.):	0

Telpas

Telpas numurs telpu grupā	Nosaukums	Telpas veids	Stāvs	Augstums (m)	Mazākais augstums (m)	Lielākais augstums (m)	Platība (kv.m.)	Ekspluatācijā pieņemšanas gads(-i)
1	Vējtveris	Nedzīvojamā iekštelpa	1	2.6	-	-	1.6	-
2	Tualete	Nedzīvojamā iekštelpa	1	2.6	-	-	1.5	-
3	Atpūtas telpa	Nedzīvojamā iekštelpa	1	2.6	-	-	9.4	-
4	Gaitenis	Nedzīvojamā iekštelpa	1	2.6	-	-	2.5	-
5	Dušas telpa	Nedzīvojamā iekštelpa	1	2.6	-	-	3.3	-
6	Pirts	Nedzīvojamā iekštelpa	1	2.6	-	-	4.4	-

Būves apjoma rādītāji

Apjoma rādītāja veids	Apjoma rādītāja nosaukums	Apjoms un mērvienība	Tipa/elementa kods	Tipa/elementa nosaukums
Apbūves laukums	-	35.3 apbūves laukuma kv.m.	-	-
Būvtilpums	-	102.0 kub.m.	-	-

Būves konstruktīvie elementi

Nosaukums	Materiāls	Konstruktīvais veids	Ekspluatācijas uzsākšanas gads	Ekspluatācijā pieņemšanas gads(-i)	Nolietojums (%)
Pamati	Dzelzsbetons	-	1960	-	20
Ārsienas un karkasi	Silikātkieģeļi	-	1960	-	40
Pārsegumi	Kokmateriāli	-	1960	-	30
Jumts (segums)	Metāli	-	1960	-	40

Reģistrētie labiekārtojumi

Labiekārtojuma veids	Apjoms (ja tāds ir)	Labiekārtojuma noteikšanas veids (ja tāds ir)
Apkure. Centralizētā		
Aukstā ūdens apgāde		
Citi, iepriekš neklasificēti, labiekārtojumi. Pods / pusuārs / bidē		
Citi, iepriekš neklasificēti, labiekārtojumi. Vanna / duša		
Elektroapgāde		

Kanalizācija. Nav reģistrēts sadzīves kanalizācijas veids					
01000840528006	1/1	3074	-		
Kadastrālā vērtība (EUR):	3074				
Kadastrālās vērtības noteikšanas datums:	01.01.2022				
Projektētā kadastrālā vērtība (EUR):	960 (pēc kadastra datu stāvokļa uz 10.12.2021; izmantošanai no 2025.gada)				
Nekustamā īpašuma objekta platība (kv.m.):	800.0				
Nosaukums:	Tenisa laukums				
Galvenais lietošanas veids:	2411 - Sporta laukumi				
Būves tips:	-				
Ekspluatācijas uzsākšanas gads:	-				
Ekspluatācijā pieņemšanas gads(-i):	-				
Kadastrālās uzmērīšanas datums:	15.05.2001				
Kopējās platības sadalījums pa platību veidiem					
Kopējā platība (kv.m.):	800				
Lietderīgā platība (kv.m.):	-				
Dzīvokļu kopējā platība (kv.m.):	-				
Dzīvokļu platība (kv.m.):	-				
Dzīvojamā platība (kv.m.):	-				
Dzīvokļu palīgtelpu platība (kv.m.):	-				
Dzīvokļu ārtelpu platība (kv.m.):	-				
Nedzīvojamo telpu platība (kv.m.):	-				
Nedzīvojamo iekštelpu platība (kv.m.):	-				
Nedzīvojamo ārtelpu platība (kv.m.):	-				
Koplietošanas palīgtelpu platība (kv.m.):	-				
Koplietošanas iekštelpu platība (kv.m.):	-				
Koplietošanas ārtelpu platība (kv.m.):	-				
Būves kadastrālā uzmērīšana					
Telpu grupu skaits:	0				
Virszemes stāvu skaits:	0				
Pazemes stāvu skaits:	0				
Nolietojums (%):	20				
Nolietojuma aprēķina datums:	-				
Būves apjoma rādītāji					
Apjoma rādītāja veids	Apjoma rādītāja nosaukums	Apjoms un mērvienība	Tipa/elementa kods	Tipa/elementa nosaukums	
Laukums	-	800.0 kv.m.	24110102	Sporta laukumi un trases ar mīksto segumu	
Būves konstruktīvie elementi					
Nosaukums	Materiāls	Konstrukcijas veids	Ekspluatācijas uzsākšanas gads	Ekspluatācijā pieņemšanas gads(-i)	Nolietojums (%)
Pamati	Cits neklasificēts materiāls	-	-	-	20
01000840528007	1/1	3074	-		
Kadastrālā vērtība (EUR):	3074				
Kadastrālās vērtības noteikšanas datums:	01.01.2022				
Projektētā kadastrālā vērtība (EUR):	960 (pēc kadastra datu stāvokļa uz 10.12.2021; izmantošanai no 2025.gada)				
Nekustamā īpašuma objekta platība (kv.m.):	800.0				
Nosaukums:	Tenisa laukums				
Galvenais lietošanas veids:	2411 - Sporta laukumi				
Būves tips:	-				
Ekspluatācijas uzsākšanas gads:	-				
Ekspluatācijā pieņemšanas gads(-i):	-				

Kadastrālās uzmērīšanas datums:	15.05.2001
---------------------------------	------------

Kopējās platības sadalījums pa platību veidiem

Kopējā platība (kv.m.):	800
Lietderīgā platība (kv.m.):	-
Dzīvokļu kopējā platība (kv.m.):	-
Dzīvokļu platība (kv.m.):	-
Dzīvojamā platība (kv.m.):	-
Dzīvokļu palīgtelpu platība (kv.m.):	-
Dzīvokļu ārtelpu platība (kv.m.):	-
Nedzīvojamo telpu platība (kv.m.):	-
Nedzīvojamo iekštelpu platība (kv.m.):	-
Nedzīvojamo ārtelpu platība (kv.m.):	-
Koplietošanas palīgtelpu platība (kv.m.):	-
Koplietošanas iekštelpu platība (kv.m.):	-
Koplietošanas ārtelpu platība (kv.m.):	-

Būves kadastrālā uzmērīšana

Telpu grupu skaits:	0
Virszemes stāvu skaits:	0
Pazemes stāvu skaits:	0
Nolietojums (%):	20
Nolietojuma aprēķina datums:	-

Būves apjoma rādītāji

Apjoma rādītāja veids	Apjoma rādītāja nosaukums	Apjoms un mērvienība	Tipa/elementa kods	Tipa/elementa nosaukums
Laukums	-	800.0 kv.m.	24110102	Sporta laukumi un trases ar miksto segumu

Būves konstruktīvie elementi

Nosaukums	Materiāls	Konstrukcijas veids	Ekspluatācijas uzsākšanas gads	Ekspluatācijā pieņemšanas gads(-i)	Nolietojums (%)
Inženierbūve	-	-	-	-	20

01000840528008	1/1	3074	-
----------------	-----	------	---

Kadastrālā vērtība (EUR):	3074
Kadastrālās vērtības noteikšanas datums:	01.01.2022
Projektētā kadastrālā vērtība (EUR):	960 (pēc kadastra datu stāvokļa uz 10.12.2021; izmantošanai no 2025.gada)
Nekustamā īpašuma objekta platība (kv.m.):	800.0
Nosaukums:	Tenisa laukums
Galvenais lietošanas veids:	2411 - Sporta laukumi
Būves tips:	-
Ekspluatācijas uzsākšanas gads:	-
Ekspluatācijā pieņemšanas gads(-i):	-
Kadastrālās uzmērīšanas datums:	15.05.2001

Kopējās platības sadalījums pa platību veidiem

Kopējā platība (kv.m.):	800
Lietderīgā platība (kv.m.):	-
Dzīvokļu kopējā platība (kv.m.):	-
Dzīvokļu platība (kv.m.):	-
Dzīvojamā platība (kv.m.):	-
Dzīvokļu palīgtelpu platība (kv.m.):	-
Dzīvokļu ārtelpu platība (kv.m.):	-
Nedzīvojamo telpu platība (kv.m.):	-
Nedzīvojamo iekštelpu platība (kv.m.):	-
Nedzīvojamo ārtelpu platība (kv.m.):	-

Koplietošanas palīgtelpu platība (kv.m.):	-
Koplietošanas iekštelpu platība (kv.m.):	-
Koplietošanas ārtelpu platība (kv.m.):	-

Būves kadastrālā uzmērīšana

Telpu grupu skaits:	0
Virszemes stāvu skaits:	0
Pazemes stāvu skaits:	0
Nolietojums (%):	20
Nolietojuma aprēķina datums:	-

Būves apjoma rādītāji

Apjoma rādītāja veids	Apjoma rādītāja nosaukums	Apjoms un mērvienība	Tipa/elementa kods	Tipa/elementa nosaukums
Laukums	-	800.0 kv.m.	24110102	Sporta laukumi un trases ar mīksto segumu

Būves konstruktīvie elementi

Nosaukums	Materiāls	Konstruktijas veids	Ekspluatācijas uzsākšanas gads	Ekspluatācijā pieņemšanas gads(-i)	Nolietojums (%)
Pamati	Cits neklasificēts materiāls	-	-	-	20

01000840528009	1/1	3074	-
----------------	-----	------	---

Kadastrālā vērtība (EUR):	3074
Kadastrālās vērtības noteikšanas datums:	01.01.2022
Projektētā kadastrālā vērtība (EUR):	960 (pēc kadastra datu stāvokļa uz 10.12.2021; izmantošanai no 2025.gada)
Nekustamā īpašuma objekta platība (kv.m.):	800.0
Nosaukums:	Tenisa laukums
Galvenais lietošanas veids:	2411 - Sporta laukumi
Būves tips:	-
Ekspluatācijas uzsākšanas gads:	-
Ekspluatācijā pieņemšanas gads(-i):	-
Kadastrālās uzmērīšanas datums:	15.05.2001

Kopējās platības sadalījums pa platību veidiem

Kopējā platība (kv.m.):	800
Lietderīgā platība (kv.m.):	-
Dzīvokļu kopējā platība (kv.m.):	-
Dzīvokļu platība (kv.m.):	-
Dzīvojamā platība (kv.m.):	-
Dzīvokļu palīgtelpu platība (kv.m.):	-
Dzīvokļu ārtelpu platība (kv.m.):	-
Nedzīvojamo telpu platība (kv.m.):	-
Nedzīvojamo iekštelpu platība (kv.m.):	-
Nedzīvojamo ārtelpu platība (kv.m.):	-
Koplietošanas palīgtelpu platība (kv.m.):	-
Koplietošanas iekštelpu platība (kv.m.):	-
Koplietošanas ārtelpu platība (kv.m.):	-

Būves kadastrālā uzmērīšana

Telpu grupu skaits:	0
Virszemes stāvu skaits:	0
Pazemes stāvu skaits:	0
Nolietojums (%):	20
Nolietojuma aprēķina datums:	-

Būves apjoma rādītāji

Apjoma rādītāja veids	Apjoma rādītāja nosaukums	Apjoms un mērvienība	Tipa/elementa kods	Tipa/elementa nosaukums
Laukums	-	800.0 kv.m.	24110102	Sporta laukumi un trases ar mīksto segumu

Būves konstruktīvie elementi

Nosaukums	Materiāls	Konstrukcijas veids	Ekspluatācijas uzsākšanas gads	Ekspluatācijā pieņemšanas gads(-i)	Nolietojums (%)
Pamati	Cits neklasificēts materiāls	-	-	-	20

01000840528010	1/1	3074	-
----------------	-----	------	---

Kadastrālā vērtība (EUR):	3074
Kadastrālās vērtības noteikšanas datums:	01.01.2022
Projektētā kadastrālā vērtība (EUR):	960 (pēc kadastra datu stāvokļa uz 10.12.2021; izmantošanai no 2025.gada)
Nekustamā īpašuma objekta platība (kv.m.):	800.0
Nosaukums:	Tenisa laukums
Galvenais lietošanas veids:	2411 - Sporta laukumi
Būves tips:	-
Ekspluatācijas uzsākšanas gads:	-
Ekspluatācijā pieņemšanas gads(-i):	-
Kadastrālās uzmērīšanas datums:	15.05.2001

Kopējās platības sadalījums pa platību veidiem

Kopējā platība (kv.m.):	800
Lietderīgā platība (kv.m.):	-
Dzīvokļu kopējā platība (kv.m.):	-
Dzīvokļu platība (kv.m.):	-
Dzīvojamā platība (kv.m.):	-
Dzīvokļu palīgtelpu platība (kv.m.):	-
Dzīvokļu ārtelpu platība (kv.m.):	-
Nedzīvojamo telpu platība (kv.m.):	-
Nedzīvojamo iekštelpu platība (kv.m.):	-
Nedzīvojamo ārtelpu platība (kv.m.):	-
Koplietošanas palīgtelpu platība (kv.m.):	-
Koplietošanas iekštelpu platība (kv.m.):	-
Koplietošanas ārtelpu platība (kv.m.):	-

Būves kadastrālā uzmērīšana

Telpu grupu skaits:	0
Virszemes stāvu skaits:	0
Pazemes stāvu skaits:	0
Nolietojums (%):	20
Nolietojuma aprēķina datums:	-

Būves apjoma rādītāji

Apjoma rādītāja veids	Apjoma rādītāja nosaukums	Apjoms un mērvienība	Tipa/elementa kods	Tipa/elementa nosaukums
Laukums	-	800.0 kv.m.	24110102	Sporta laukumi un trases ar mīksto segumu

Būves konstruktīvie elementi

Nosaukums	Materiāls	Konstrukcijas veids	Ekspluatācijas uzsākšanas gads	Ekspluatācijā pieņemšanas gads(-i)	Nolietojums (%)
Pamati	Cits neklasificēts materiāls	-	-	-	20

01000840528011	1/1	3074	-
----------------	-----	------	---

Kadastrālā vērtība (EUR):	3074
Kadastrālās vērtības noteikšanas datums:	01.01.2022

Projektētā kadastrālā vērtība (EUR):	960 (pēc kadastra datu stāvokļa uz 10.12.2021; izmantošanai no 2025.gada)
Nekustamā īpašuma objekta platība (kv.m.):	800.0
Nosaukums:	Tenisa laukums
Galvenais lietošanas veids:	2411 - Sporta laukumi
Būves tips:	-
Ekspluatācijas uzsākšanas gads:	-
Ekspluatācijā pieņemšanas gads(-i):	-
Kadastrālās uzmērīšanas datums:	15.05.2001

Kopējās platības sadalījums pa platību veidiem

Kopējā platība (kv.m.):	800
Lietderīgā platība (kv.m.):	-
Dzīvokļu kopējā platība (kv.m.):	-
Dzīvokļu platība (kv.m.):	-
Dzīvojamā platība (kv.m.):	-
Dzīvokļu paligtelpu platība (kv.m.):	-
Dzīvokļu ārtelpu platība (kv.m.):	-
Nedzīvojamo telpu platība (kv.m.):	-
Nedzīvojamo iekštelpu platība (kv.m.):	-
Nedzīvojamo ārtelpu platība (kv.m.):	-
Koplietošanas paligtelpu platība (kv.m.):	-
Koplietošanas iekštelpu platība (kv.m.):	-
Koplietošanas ārtelpu platība (kv.m.):	-

Būves kadastrālā uzmērīšana

Telpu grupu skaits:	0
Virszemes stāvu skaits:	0
Pazemes stāvu skaits:	0
Nolietojums (%):	20
Nolietojuma aprēķina datums:	-

Būves apjoma rādītāji

Apjoma rādītāja veids	Apjoma rādītāja nosaukums	Apjoms un mērvienība	Tipa/elementa kods	Tipa/elementa nosaukums
Laukums	-	800.0 kv.m.	24110102	Sporta laukumi un trases ar mīksto segumu

Būves konstruktīvie elementi

Nosaukums	Materiāls	Konstrukcijas veids	Ekspluatācijas uzsākšanas gads	Ekspluatācijā pieņemšanas gads(-i)	Nolietojums (%)
Inženierbūve	-	-	-	-	20

01000840528012	1/1	2904	-
----------------	-----	------	---

Kadastrālā vērtība (EUR):	2904
Kadastrālās vērtības noteikšanas datums:	01.01.2022
Projektētā kadastrālā vērtība (EUR):	320 (pēc kadastra datu stāvokļa uz 10.12.2021; izmantošanai no 2025.gada)
Nekustamā īpašuma objekta platība (kv.m.):	800.0
Nosaukums:	Tenisa laukums
Galvenais lietošanas veids:	2411 - Sporta laukumi
Būves tips:	-
Ekspluatācijas uzsākšanas gads:	-
Ekspluatācijā pieņemšanas gads(-i):	-
Kadastrālās uzmērīšanas datums:	15.05.2001

Kopējās platības sadalījums pa platību veidiem

Kopējā platība (kv.m.):	800
Lietderīgā platība (kv.m.):	-
Dzīvokļu kopējā platība (kv.m.):	-

Dzīvokļu platība (kv.m.):	-
Dzīvojamā platība (kv.m.):	-
Dzīvokļu palīgtelpu platība (kv.m.):	-
Dzīvokļu ārtelpu platība (kv.m.):	-
Nedzīvojamo telpu platība (kv.m.):	-
Nedzīvojamo iekštelpu platība (kv.m.):	-
Nedzīvojamo ārtelpu platība (kv.m.):	-
Koplietošanas palīgtelpu platība (kv.m.):	-
Koplietošanas iekštelpu platība (kv.m.):	-
Koplietošanas ārtelpu platība (kv.m.):	-

Būves kadastrālā uzmērīšana

Telpu grupu skaits:	0
Virszemes stāvu skaits:	0
Pazemes stāvu skaits:	0
Nolietojums (%):	30
Nolietojuma aprēķina datums:	-

Būves apjoma rādītāji

Apjoma rādītāja veids	Apjoma rādītāja nosaukums	Apjoms un mērvienība	Tipa/elementa kods	Tipa/elementa nosaukums
Laukums	-	800.0 kv.m.	24110102	Sporta laukumi un trases ar miksto segumu

Būves konstruktīvie elementi

Nosaukums	Materiāls	Konstrukcijas veids	Ekspluatācijas uzsākšanas gads	Ekspluatācijā pieņemšanas gads(-i)	Nolietojums (%)
Inženierbūve	-	-	-	-	30

01000840528013	1/1	2904	-
----------------	-----	------	---

Kadastrālā vērtība (EUR):	2904
Kadastrālās vērtības noteikšanas datums:	01.01.2022
Projektētā kadastrālā vērtība (EUR):	320 (pēc kadastra datu stāvokļa uz 10.12.2021; izmantošanai no 2025.gada)
Nekustamā īpašuma objekta platība (kv.m.):	800.0
Nosaukums:	Tenisa laukums
Galvenais lietošanas veids:	2411 - Sporta laukumi
Būves tips:	-
Ekspluatācijas uzsākšanas gads:	-
Ekspluatācijā pieņemšanas gads(-i):	-
Kadastrālās uzmērīšanas datums:	15.05.2001

Kopējās platības sadalījums pa platību veidiem

Kopējā platība (kv.m.):	800
Lietderīgā platība (kv.m.):	-
Dzīvokļu kopējā platība (kv.m.):	-
Dzīvokļu platība (kv.m.):	-
Dzīvojamā platība (kv.m.):	-
Dzīvokļu palīgtelpu platība (kv.m.):	-
Dzīvokļu ārtelpu platība (kv.m.):	-
Nedzīvojamo telpu platība (kv.m.):	-
Nedzīvojamo iekštelpu platība (kv.m.):	-
Nedzīvojamo ārtelpu platība (kv.m.):	-
Koplietošanas palīgtelpu platība (kv.m.):	-
Koplietošanas iekštelpu platība (kv.m.):	-
Koplietošanas ārtelpu platība (kv.m.):	-

Būves kadastrālā uzmērīšana

Telpu grupu skaits:	0
---------------------	---

Virszemes stāvu skaits:	0
Pazemes stāvu skaits:	0
Nolietojums (%):	30
Nolietojuma aprēķina datums:	-

Būves apjoma rādītāji

Apjoma rādītāja veids	Apjoma rādītāja nosaukums	Apjoms un mērvienība	Tipa/elementa kods	Tipa/elementa nosaukums
Laukums	-	800.0 kv.m.	24110102	Sporta laukumi un trases ar mīksto segumu

Būves konstruktīvie elementi

Nosaukums	Materiāls	Konstruktīvais veids	Ekspluatācijas uzsākšanas gads	Ekspluatācijā pieņemšanas gads(-i)	Nolietojums (%)
Inženierbūve	-	-	-	-	30

01000840528014	1/1	2904	-
----------------	-----	------	---

Kadastrālā vērtība (EUR):	2904
Kadastrālās vērtības noteikšanas datums:	01.01.2022
Projektētā kadastrālā vērtība (EUR):	320 (pēc kadastra datu stāvokļa uz 10.12.2021; izmantošanai no 2025.gada)
Nekustamā īpašuma objekta platība (kv.m.):	800.0
Nosaukums:	Tenisa laukums
Galvenais lietošanas veids:	2411 - Sporta laukumi
Būves tips:	-
Ekspluatācijas uzsākšanas gads:	-
Ekspluatācijā pieņemšanas gads(-i):	-
Kadastrālās uzmērīšanas datums:	15.05.2001

Kopējās platības sadalījums pa platību veidiem

Kopējā platība (kv.m.):	800
Lietderīgā platība (kv.m.):	-
Dzīvokļu kopējā platība (kv.m.):	-
Dzīvokļu platība (kv.m.):	-
Dzīvojamā platība (kv.m.):	-
Dzīvokļu palīgtelpu platība (kv.m.):	-
Dzīvokļu ārtelpu platība (kv.m.):	-
Nedzīvojamo telpu platība (kv.m.):	-
Nedzīvojamo iekštelpu platība (kv.m.):	-
Nedzīvojamo ārtelpu platība (kv.m.):	-
Koplietošanas palīgtelpu platība (kv.m.):	-
Koplietošanas iekštelpu platība (kv.m.):	-
Koplietošanas ārtelpu platība (kv.m.):	-

Būves kadastrālā uzmērīšana

Telpu grupu skaits:	0
Virszemes stāvu skaits:	0
Pazemes stāvu skaits:	0
Nolietojums (%):	30
Nolietojuma aprēķina datums:	-

Būves apjoma rādītāji

Apjoma rādītāja veids	Apjoma rādītāja nosaukums	Apjoms un mērvienība	Tipa/elementa kods	Tipa/elementa nosaukums
Laukums	-	800.0 kv.m.	24110102	Sporta laukumi un trases ar mīksto segumu

Būves konstruktīvie elementi

Nosaukums	Materiāls	Konstruktīvais veids	Ekspluatācijas uzsākšanas gads	Ekspluatācijā pieņemšanas gads(-i)	Nolietojums (%)

Inženierbūve	-	-	-	-	30
01000840528015	1/1	3074			
Kadastrālā vērtība (EUR):	3074				
Kadastrālās vērtības noteikšanas datums:	01.01.2022				
Projektētā kadastrālā vērtība (EUR):	960 (pēc kadastra datu stāvokļa uz 10.12.2021; izmantošanai no 2025.gada)				
Nekustamā īpašuma objekta platība (kv.m.):	800.0				
Nosaukums:	Tenisa laukums				
Galvenais lietošanas veids:	2411 - Sporta laukumi				
Būves tips:	-				
Ekspluatācijas uzsākšanas gads:	-				
Ekspluatācijā pieņemšanas gads(-i):	-				
Kadastrālās uzmērīšanas datums:	15.05.2001				
Kopējās platības sadalījums pa platību veidiem					
Kopējā platība (kv.m.):	800				
Lietderīgā platība (kv.m.):	-				
Dzīvokļu kopējā platība (kv.m.):	-				
Dzīvokļu platība (kv.m.):	-				
Dzīvojamā platība (kv.m.):	-				
Dzīvokļu paligtelpu platība (kv.m.):	-				
Dzīvokļu ārtelpu platība (kv.m.):	-				
Nedzīvojamo telpu platība (kv.m.):	-				
Nedzīvojamo iekštelpu platība (kv.m.):	-				
Nedzīvojamo ārtelpu platība (kv.m.):	-				
Koplietošanas paligtelpu platība (kv.m.):	-				
Koplietošanas iekštelpu platība (kv.m.):	-				
Koplietošanas ārtelpu platība (kv.m.):	-				
Būves kadastrālā uzmērīšana					
Telpu grupu skaits:	0				
Virszemes stāvu skaits:	0				
Pazemes stāvu skaits:	0				
Nolietojums (%):	20				
Nolietojuma aprēķina datums:	-				
Būves apjoma rādītāji					
Apjoma rādītāja veids	Apjoma rādītāja nosaukums	Apjoms un mervienība	Tipa/elementa kods	Tipa/elementa nosaukums	
Laukums	-	800.0 kv.m.	24110102	Sporta laukumi un trases ar mīksto segumu	
Būves konstruktīvie elementi					
Nosaukums	Materiāls	Konstrukcijas veids	Ekspluatācijas uzsākšanas gads	Ekspluatācijā pieņemšanas gads(-i)	Nolietojums (%)
Inženierbūve	-	-	-	-	20
01000840528016	1/1	3245			
Kadastrālā vērtība (EUR):	3245				
Kadastrālās vērtības noteikšanas datums:	01.01.2022				
Projektētā kadastrālā vērtība (EUR):	1440 (pēc kadastra datu stāvokļa uz 10.12.2021; izmantošanai no 2025.gada)				
Nekustamā īpašuma objekta platība (kv.m.):	800.0				
Nosaukums:	Tenisa laukums				
Galvenais lietošanas veids:	2411 - Sporta laukumi				
Būves tips:	-				
Ekspluatācijas uzsākšanas gads:	-				
Ekspluatācijā pieņemšanas gads(-i):	-				
Kadastrālās uzmērīšanas datums:	15.05.2001				

Kopējās platības sadalījums pa platību veidiem

Kopējā platība (kv.m.):	800
Lietderīgā platība (kv.m.):	-
Dzīvokļu kopējā platība (kv.m.):	-
Dzīvokļu platība (kv.m.):	-
Dzīvojamā platība (kv.m.):	-
Dzīvokļu palīgtelpu platība (kv.m.):	-
Dzīvokļu ārtelpu platība (kv.m.):	-
Nedzīvojamo telpu platība (kv.m.):	-
Nedzīvojamo iekštelpu platība (kv.m.):	-
Nedzīvojamo ārtelpu platība (kv.m.):	-
Koplietošanas palīgtelpu platība (kv.m.):	-
Koplietošanas iekštelpu platība (kv.m.):	-
Koplietošanas ārtelpu platība (kv.m.):	-

Būves kadastrālā uzmērīšana

Telpu grupu skaits:	0
Virszemes stāvu skaits:	0
Pazemes stāvu skaits:	0
Nolietojums (%):	10
Nolietojuma aprēķina datums:	-

Būves apjoma rādītāji

Apjoma rādītāja veids	Apjoma rādītāja nosaukums	Apjoms un mērvienība	Tipa/elementa kods	Tipa/elementa nosaukums
Laukums	-	800.0 kv.m.	24110102	Sporta laukumi un trases ar miksto segumu

Būves konstruktīvie elementi

Nosaukums	Materiāls	Konstrukcijas veids	Ekspluatācijas uzsākšanas gads	Ekspluatācijā pieņemšanas gads(-i)	Nolietojums (%)
Inženierbūve	-	-	-	-	10

01000840528017	1/1	3245	-
----------------	-----	------	---

Kadastrālā vērtība (EUR):	3245
Kadastrālās vērtības noteikšanas datums:	01.01.2022
Projektētā kadastrālā vērtība (EUR):	1440 (pēc kadastra datu stāvokļa uz 10.12.2021; izmantošanai no 2025.gada)
Nekustamā īpašuma objekta platība (kv.m.):	800.0
Nosaukums:	Tenisa laukums
Galvenais lietošanas veids:	2411 - Sporta laukumi
Būves tips:	-
Ekspluatācijas uzsākšanas gads:	-
Ekspluatācijā pieņemšanas gads(-i):	-
Kadastrālās uzmērīšanas datums:	15.05.2001

Kopējās platības sadalījums pa platību veidiem

Kopējā platība (kv.m.):	800
Lietderīgā platība (kv.m.):	-
Dzīvokļu kopējā platība (kv.m.):	-
Dzīvokļu platība (kv.m.):	-
Dzīvojamā platība (kv.m.):	-
Dzīvokļu palīgtelpu platība (kv.m.):	-
Dzīvokļu ārtelpu platība (kv.m.):	-
Nedzīvojamo telpu platība (kv.m.):	-
Nedzīvojamo iekštelpu platība (kv.m.):	-
Nedzīvojamo ārtelpu platība (kv.m.):	-
Koplietošanas palīgtelpu platība (kv.m.):	-

Koplietošanas iekštelpu platība (kv.m.):	-
Koplietošanas ārtelpu platība (kv.m.):	-

Būves kadastrālā uzmērīšana

Telpu grupu skaits:	0
Virszemes stāvu skaits:	0
Pazemes stāvu skaits:	0
Nolietojums (%):	10
Nolietojuma aprēķina datums:	-

Būves apjoma rādītāji

Apjoma rādītāja veids	Apjoma rādītāja nosaukums	Apjoms un mērvienība	Tipa/elementa kods	Tipa/elementa nosaukums
Laukums	-	800.0 kv.m.	24110102	Sporta laukumi un trases ar mīksto segumu

Būves konstruktīvie elementi

Nosaukums	Materiāls	Konstrukcijas veids	Ekspluatācijas uzsākšanas gads	Ekspluatācijā pieņemšanas gads(-i)	Nolietojums (%)
Inženierbūve	-	-	-	-	10

01000840528018	1/1	453	Ezermalas iela 32, Rīga, LV-1014
----------------	-----	-----	----------------------------------

Kadastrālā vērtība (EUR):	453
Kadastrālās vērtības noteikšanas datums:	01.01.2022
Projektētā kadastrālā vērtība (EUR):	1814 (pēc kadastra datu stāvokļa uz 10.12.2021; izmantošanai no 2025.gada)
Nekustamā īpašuma objekta platība (kv.m.):	14.4
Nosaukums:	Šķūnis
Galvenais lietošanas veids:	1274 - Citas, iepriekš neklasificētas, ēkas
Būves tips:	12740203 - Siltumnīcas ar kopējo platību līdz 60 m2 (ieskaitot), šķūņi un citas palīgēkas
Ekspluatācijas uzsākšanas gads:	-
Ekspluatācijā pieņemšanas gads(-i):	-
Kadastrālās uzmērīšanas datums:	15.05.2001

Kopējās platības sadalījums pa platību veidiem

Kopējā platība (kv.m.):	14.4
Lietderīgā platība (kv.m.):	14.4
Dzīvokļu kopējā platība (kv.m.):	0
Dzīvokļu platība (kv.m.):	0
Dzīvojamā platība (kv.m.):	0
Dzīvokļu palīgtelpu platība (kv.m.):	0
Dzīvokļu ārtelpu platība (kv.m.):	0
Nedzīvojamo telpu platība (kv.m.):	14.4
Nedzīvojamo iekštelpu platība (kv.m.):	14.4
Nedzīvojamo ārtelpu platība (kv.m.):	0
Koplietošanas palīgtelpu platība (kv.m.):	0
Koplietošanas iekštelpu platība (kv.m.):	0
Koplietošanas ārtelpu platība (kv.m.):	0

Būves kadastrālā uzmērīšana

Telpu grupu skaits:	1
Virszemes stāvu skaits:	1
Pazemes stāvu skaits:	0
Nolietojums (%):	30
Nolietojuma aprēķina datums:	-

Telpu grupas

Kadastra apzīmējums		Adrese			
01000840528018001		-			
Būves apjoma rādītāji					
Apjoma rādītāja veids	Apjoma rādītāja nosaukums	Apjoms un mērvienība	Tipa/elementa kods	Tipa/elementa nosaukums	
Apbūves laukums	-	14.4 apbūves laukuma kv.m.	-	-	
Būvtilpums	-	29.0 kub.m.	-	-	
Būves konstruktīvie elementi					
Nosaukums	Materiāls	Konstrukcijas veids	Ekspluatācijas uzsākšanas gads	Ekspluatācijā pieņemšanas gads(-i)	Nolietojums (%)
Pamati	Kokmateriāli	-	-	-	20
Ārsienas un karkasi	Kokmateriāli	-	-	-	30
Jumts (segums)	Elastīgie lokšņu materiāli	-	-	-	40
Īpašnieki					
Zemesgrāmata					
Nosaukums	Lēmuma datums	Lēmuma pamatojums			
Rīgas pilsētas zemesgrāmata	14.04.2008	-			
Rīgas pilsētas zemesgrāmata	24.05.2006	-			
Rīgas pilsētas zemesgrāmata	23.10.2001	-			
Dokumenti					
Dokumenta veids	Izdošanas datums	Izdošanas nr.	Izdevējietāde		
Akts par Nekustamā īpašuma valsts kadastra informācijas sistēmā reģistrēto datu labošanu	04.09.2017	11-09-R/9264	VZD Rīgas reģionālā nodaļa		
Personas iesniegums	02.07.2001	1.12.1-4/3049	Rīgas Dome Īpašuma departaments Īpašuma pārvalde		
Uzziņa valsts un pašvaldības īpašuma reģistrēšanai	28.06.2001	2-27/2579	Rīgas Dome		
Pašvaldības vai valsts iestādes izziņa	19.06.2001	09/644	Rīgas pilsētas p/u "Tramvaju un trolejbusu pārvalde"		
Instrukcija par kārtību kādā Tieslietu ministrija-valsts vienotās datorizētās zemesgrāmatas turētājs paziņo informāciju Valsts zemes dienestam un pašvaldībām	12.04.2001	1-2/1	Latvijas Republikas Tieslietu ministrija		
Cita veida dokuments	25.10.2000	738	Rīgas Dome Finanšu departaments		
Zemes robežu plāns mērogā 1:2000	31.05.2000	-	Rīgas ģeodēziskais centrs		
Personas iesniegums	10.04.2000	1.12.1-1754	Rīgas Domes Īpašuma departamenta Īpašuma pārvalde		
Projekta dokumentācija	16.03.2000	-	Ziemeļu rajona galvenā arhitekta M.Trejja		
Arhīva izziņa par stāvokli uz 20.07.1940.	25.02.2000	5-JP-894	Latvijas Valsts vēstures arhīvs		
Zemes komisijas izziņa	10.02.2000	695	Rīgas pilsētas zemes komisija		

Šai informācijai ir tikai informatīvs raksturs un tai nav juridiska spēka.

5. TELPU PLĀNI

LR VZD LIELRĪGAS REĢIONĀLĀ NODAĻA

BŪVES
TEHNISKĀS INVENTARIZĀCIJAS LIETA

Numurs: 01000840528001-01

Lapu skaits: 10

BŪVES KADAŠTRA APZĪMĒJUMS

01000840528001

Sporta paviljons

(Būves nosaukums)

ADRESE: Rīga
Ezermalas iela 30

Tehniskās inventarizācijas darbu izpildītāji: Iveta Ošina

Izpildes datums: 15/05/2001

Tehniskās inventarizācijas darbu pārbaudītājs: Uldis Brūvelis

Pārbaudes datums: 15/05/2001

LR VZD reģionālās nodaļas vadītājs

Rīgas pilsētas
Nekustamā īpašuma formēšanas biroja
Ziemeļu rajona sektora vadītājaA. Zaķe
(Vārds, Uzvārds)

(paraksts)

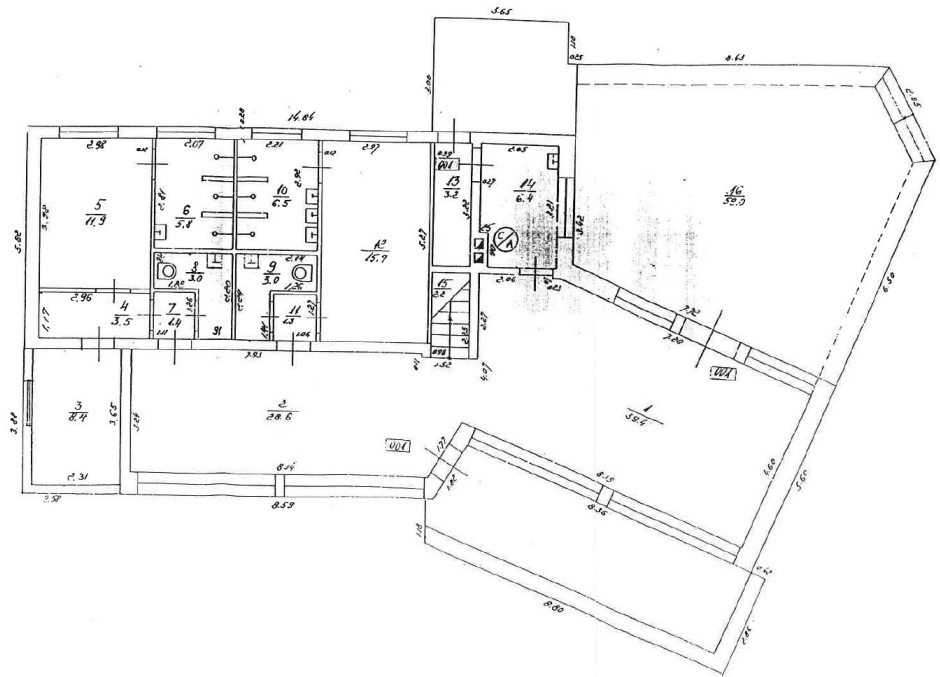
Datums: 2001 . gada 22.05.

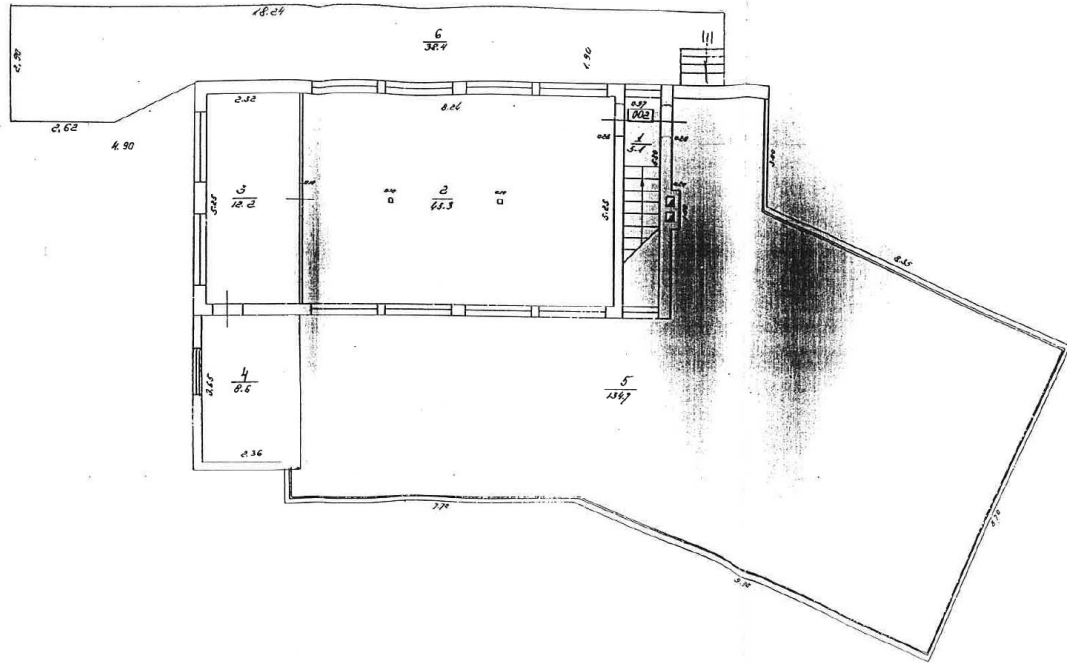
Z.V.

Būves kadastra apzīmējums: 01000840528001

Izdrukas datums: 22/05/2001

Lapa Nr. 1





INFORMĀCIJA PAR BŪVI

1. Būves lietošanas veids: 1265 Sporta ēkas
2. Būves kapitalitātes grupa: II grupa
3. Būves ārsienu materiāls: 01 Ķieģeļu mūris
4. Būves stāvu skaits:
 - 4.1. Virszemes: 2
 - 4.2. Pazemes: 0
5. Eksploatācijas uzsākšanas gads: 1960
6. Eksploatācijā pieņemšanas gads:
7. Būves konstruktīvā elementa apraksts:
 - 7.1. Būves pamati Dzelzsbetons/betons
 - 7.2. Būves ār sienas Ķieģeļu mūris
 - 7.3. Būves pārsegumi Dzelzsbetons/betons
 - 7.4. Būves jumts Metāla loksnes
8. Būves fiziskais nolietojums (%): 35
9. Būves apbūves laukums (kv.m.): 312
10. Būvtilpums (kub.m.): 801
11. Būves kopējā platība (kv.m.): 441.6
12. Būves lietderībā platība (kv.m.): 441.6
 - 12.1. Dzīvokļu platība (kv.m.): 0
 - 12.2. Nedzīvojamo telpu platība (kv.m.): 441.6
13. Telpu grupu skaits būvē: 2
14. Dzīvokļu skaits būvē: 0
15. Labiekārtojums:
 15. 2. Vietējā centralizētā apkure
 15. 4. Elektroapgāde
 15. 5. Aukstā ūdens apgāde
 15. 6. Karstā ūdens apgāde
 15. 8. Kanalizācija
 15. 9. Tualetes telpa
 15. 10. Vannas (dušas) telpa
16. Patvaļīgās būvniecības pazīmes: - Nav

Zemes gabala kadastra Nr. 0100-084-0528

Ezermalas iela 30

Pārejas tabula

Būves nr.	Būves kadastra apzīmējums
1	0100-084-0528 -001

pildītājs: I. Ošiņa kontrolieris 

datums: 15.05.2001

INVENTARIZĀCIJAS VĒRTĪBAS APRĒĶINA PROTOKOLS

Būves kadastra apzīmējums: 0100 084 0528 001
 Būves adrese: Rīga, Ezermalas iela 30
 Tehniskās inventarizācijas lietas numurs: 01000840528001-01
 Būves galvenais lietošanas veids: 1265 - Sporta ēkas
 Būves nosaukums: Sporta paviljons
 Būves tehniskie rādītāji: 2 stāvi, būvtilpums = 801 m³, kopējā platība = 441.6 m², apbūves laukums = 312 m².


Būves konstruktīvo elementu raksturojums:

Pamatī: Dzelzsbetons/betons
 Sienas: Ķieģeļu mūris
 Pārsegumi: Dzelzsbetons/betons
 Jumts: Metāla loksnes

Nosaukums	N.p.k.	Ieraksts
Būvju vienību cenu krājuma numurs, tabulas apzīmējums, ailes apzīmējums tabulā	1	34.2; 38; a
Mērvienība	2	kub.m.
Vienību daudzums	3	801
Kopējā platība (m ²)	4	441.6
Būves vienības bāzes vērtība (Ls)	5	25.15
Būves bāzes vērtība (Ls)	6	20145.15
Fiziskā stāvokļa koeficients K_s	7	0.65
Ģeogrāfiskās novietnes koeficients K_G	8	1.00
Būves izmantošanas veida korekcijas koeficients K_{IV}	9	0.49
Attāluma līdz tuvākajai pilsētai koeficients K_L	10	1.00
K -	11	1.00
Būves inventarizācijas vērtība (Ls)	12	6416
Būves vienības inventarizācijas vērtība (Ls)	13	8.01
Būves kopējās platības 1 m ² vērtība (Ls)	14	14.53

Vērtēšanas datums: 22/05/2001

Izpildītāja: Iveta Ošiņa
(Vārds, Uzvārds)

Paraksts: 

Pārbaudīja: Uldis Brūvelis
(Vārds, Uzvārds)

Paraksts: 

Kristīne Ķauķe**Subject:** FW: Ezermalas 32, Rīga - vērtēšana

Ieņēmumi:
 2019.g. -33 653 EUR
 2020.g. – 36929 EUR
 2021.g. – 41329 EUR
 Bez PVN

Osvalds

RS DARBINIEKU UN KLIENTU STUNDAS
2021. gads

Mēnesis	RS Darbinieki un Darbinieku grupas	Klienti	Kopā	Lietus
Maijs				16 dienas
Jūnijs	109.5	1443	1552.5	8 dienas
Jūlijs	99.5	1318.5	1418	5 dienas
Augusts	79	560.5	639.5	18 dienas
Septembris	76.5	357.5	434	20 dienas

Kristīne Ķauķe

From: Osvalds Sausverds
Sent: ceturtdiena, 27. janv., 2022. gada 12:35
To: Kristīne Ķauķe
Subject: sacensības - plāns

2022.g. plānots 40 000 EUR ieņēmumi (bez PVN).
 Sacensības : 6-13 jūnijs bērnu un jauniešu starptautiskās sacensības Rīga Open
 16-19 jūlijs senioru starptautiskās sacensības Rīga Open.

Šīs ir starptautiskās sacensības, kas ir kalendārā. Latvijas sacensības kalendārā liekam martā -aprīlī.

Osvalds Sausverds

Sporta bāzes Ezermalas ielā 32 ieņēmumu un izdevumu pārskats 2020.-2021.g.

	2020.g.,euro	2021.g.,euro
I. Ieņēmumi no sporta bāzes nomas	117.60	355.56
II. Tekošās izmaksas, t.sk.:	93,611.54	92,366.54
<i>Apdrošināšana brīvprātīga - kustamā manta, aprīkojums un krājumi</i>	222.72	32.65
<i>Apdrošināšana brīvprātīga - nekustamie īpašumi un citi PL</i>	1,140.48	812.99
<i>Atkritumu izvešana, deratizācija, asenizācija, WC maiņa, lietus notekūdeņi, aku tīrīšana</i>	1,425.43	1,452.89
<i>Dabas gāze</i>	1,587.89	2,428.65
<i>Elektroenerģija</i>	6,895.99	6,092.17
<i>Izmaksas (IT) datorsistēmu un programmu uzturēšanai</i>	136.56	136.56
<i>Izmaksas apsardzes pakalpojumiem</i>	201.94	268.04
<i>Izmaksas iekārtu, instrumentu uzstādīšanai, apkopei un remontam</i>	816.00	660.18
<i>Izmaksas nekustamā īpašuma nodoklim - ēkas</i>	1,262.40	1,262.59
<i>Izmaksas nekustamā īpašuma nodoklim - zeme</i>	10,270.92	10,270.94
<i>Izmaksas signalizācijas, videonovērošanas un ugunsdrošības sistēmu apkopei un remontam</i>	1,295.60	
<i>Izmaksas telpu uzturēšanai (ārpakalpojumi)</i>	245.08	
<i>Izmaksas ūdens iekārtu nomai un piederumiem</i>	61.97	16.44
<i>Neatskaitāmais PVN - Sociālā infrastruktūra</i>	3,245.59	7,635.47
<i>Neatskaitāmais PVN - ar saimn.darb.nesaistītas izmaksas</i>	118.44	3.82
<i>Ūdens un kanalizācija</i>	3,352.34	1,527.99
<i>Aprēķināta amortizācija</i>	61,332.19	59,765.16
III. Kapitalizējamas izmaksas		€ 23,794.24

PL.nosaukums (GD)	Inv.nr.	PL veids	PL nodots ekspl.	Vērtība	Adrese	Ēka	Kabinets	Piezīmes
Konteinera tipa modulis	BR10-0192-12Z	Konteineri,nojumes	31.10.2012	9,013.89	Ezermalas 32	Teritorijā		
Konteinera tipa modulis	BR10-0193-12Z	Konteineri,nojumes	31.10.2012	9,013.89	Ezermalas 32	Teritorijā		
Konteinera tipa modulis	BR10-0194-12Z	Konteineri,nojumes	31.10.2012	9,013.89	Ezermalas 32	Teritorijā		
LEDUSSKAPIS ELEKTROLUX 1843-EZERMALAS 32	BR48-0396-13	Saldēšanas iekārtas, vitrīnas, ledusskapji	31.08.2006	264.65	Ezermalas 32	Garaža		RS
PUTEKĻU SŪCĒJS HOOVER SPB	BR73-0017-24	Sociālās infrastruktūras telpu mēbeles	31.12.2003	106.72	Ezermalas 32	Garaža		RS
LEDUSSKAPUIS LG GR242	BR73-0019-24	Saldēšanas iekārtas, vitrīnas, ledusskapji	31.12.2003	197.78	Ezermalas 32	Adm.ēka (1.st.)	Personāls	RS
GALDS TENISA	BR73-0020-24	Sociālās infrastruktūras telpu mēbeles	31.12.2003	159.36	Ezermalas 32	Šķūnis		RS
SKAPIS ATSLĒGU EZERMALAS 32	BR73-0059-24	Sociālās infrastruktūras telpu mēbeles	31.07.2006	46.95	Ezermalas 32	Adm.ēka (1.st.)	Pieņemšanas telpa	
DĪVĀNS 3- VIETĪGS EZERMALAS 32	BR73-0084-24	Sociālās infrastruktūras telpu mēbeles	31.07.2006	781.16	Ezermalas 32	Adm.ēka (1.st.)	Pieņemšanas telpa	RS
DĪVĀNS 3- VIETĪGS EZERMALAS 32	BR73-0085-24	Sociālās infrastruktūras telpu mēbeles	31.07.2006	781.16	Ezermalas 32	Adm.ēka (1.st.)	Pieņemšanas telpa	RS
DĪVĀNS 3- VIETĪGS EZERMALAS 32	BR73-0086-24	Sociālās infrastruktūras telpu mēbeles	31.07.2006	781.16	Ezermalas 32	Adm.ēka (1.st.)	Pieņemšanas telpa	RS
DĪVĀNS 3- VIETĪGS EZERMALAS 32	BR73-0087-24	Sociālās infrastruktūras telpu mēbeles	31.07.2006	781.16	Ezermalas 32	Adm.ēka (1.st.)	Pieņemšanas telpa	RS
DĪVĀNS 3- VIETĪGS EZERMALAS 32	BR73-0088-24	Sociālās infrastruktūras telpu mēbeles	31.07.2006	781.16	Ezermalas 32	Adm.ēka (1.st.)	Pieņemšanas telpa	RS
DĪVĀNS 3- VIETĪGS EZERMALAS 32	BR73-0089-24	Sociālās infrastruktūras telpu mēbeles	31.07.2006	781.16	Ezermalas 32	Adm.ēka (1.st.)	Pieņemšanas telpa	RS
ANTENA SATELĪTA	BR73-0092-24	Audio, video un televizori	31.07.2006	721.40	Ezermalas 32	Uz adm.ēkas		
VITRĪNA SALDĒŠANAS EZERMALAS 32	BR73-0093-24	Sociālās infrastruktūras telpu mēbeles	31.07.2006	480.93	Ezermalas 32	Adm.ēka (2.st.)	Ēdnīca (2.st.)	RS
GALDS DARBA EZERMALAS 32 1.ST.	BR73-0094-24	Sociālās infrastruktūras telpu mēbeles	31.07.2006	645.98	Ezermalas 32	Adm.ēka (1.st.)	Pieņemšanas telpa	RS
SKAPIS EZERMALAS 32 1.ST.	BR73-0095-24	Sociālās infrastruktūras telpu mēbeles	31.07.2006	493.74	Ezermalas 32	Adm.ēka (1.st.)	Pieņemšanas telpa	RS
SKAPIS DOKUMENTU AR RULLĀRĀM EZERMALAS 32 2.ST.	BR73-0105-24	Sociālās infrastruktūras telpu mēbeles	31.07.2006	277.46	Ezermalas 32	Adm.ēka (2.st.)	Zāle	RS
SKAPIS DOKUMENTU AR RULLĀRĀM EZERMALAS 32 2.ST.	BR73-0106-24	Sociālās infrastruktūras telpu mēbeles	31.07.2006	277.46	Ezermalas 32	Adm.ēka (2.st.)	Zāle	RS
SKAPIS DOKUMENTU AR RULLĀRĀM EZERMALAS 32 2.ST.	BR73-0107-24	Sociālās infrastruktūras telpu mēbeles	31.07.2006	277.46	Ezermalas 32	Adm.ēka (1.st.)	Pieņemšanas telpa	RS
SKAPIS ĢĒRBTUVES 2- VIETĪGS AR SOLIŅU EZERMALAS 32	BR73-0108-24	Sociālās infrastruktūras telpu mēbeles	31.07.2006	273.19	Ezermalas 32	Adm.ēka (1.st.)	Sieviešu garderobe	
SKAPIS ĢĒRBTUVES 2- VIETĪGS AR SOLIŅU EZERMALAS 32	BR73-0109-24	Sociālās infrastruktūras telpu mēbeles	31.07.2006	273.19	Ezermalas 32	Adm.ēka (1.st.)	Sieviešu garderobe	
SKAPIS ĢĒRBTUVES 2- VIETĪGS AR SOLIŅU EZERMALAS 32	BR73-0110-24	Sociālās infrastruktūras telpu mēbeles	31.07.2006	273.19	Ezermalas 32	Adm.ēka (1.st.)	Sieviešu garderobe	

SKAPIS ĢĒRBTUVES 2- VIETĪGS AR SOLIŅU EZERMALAS 32	BR73-0111-24	Sociālās infrastruktūras telpu mēbeles	31.07.2006	273.19	Ezermalas 32	Adm.ēka (1.st.)	Vīriešu garderobe	
SKAPIS ĢĒRBTUVES 2- VIETĪGS AR SOLIŅU EZERMALAS 32	BR73-0112-24	Sociālās infrastruktūras telpu mēbeles	31.07.2006	273.19	Ezermalas 32	Adm.ēka (1.st.)	Vīriešu garderobe	
SKAPIS ĢĒRBTUVES 2- VIETĪGS AR SOLIŅU EZERMALAS 32	BR73-0113-24	Sociālās infrastruktūras telpu mēbeles	31.07.2006	273.19	Ezermalas 32	Adm.ēka (1.st.)	Vīriešu garderobe	
SKAPIS ĢĒRBTUVES 3- VIETĪGS AR SOLIŅU EZERMALAS 32	BR73-0114-24	Sociālās infrastruktūras telpu mēbeles	31.07.2006	381.33	Ezermalas 32	Adm.ēka (1.st.)	Sieviešu garderobe	
SKAPIS ĢĒRBTUVES 3- VIETĪGS AR SOLIŅU EZERMALAS 32	BR73-0115-24	Sociālās infrastruktūras telpu mēbeles	31.07.2006	381.33	Ezermalas 32	Adm.ēka (1.st.)	Sieviešu garderobe	
SKAPIS ĢĒRBTUVES 3- VIETĪGS AR SOLIŅU EZERMALAS 32	BR73-0116-24	Sociālās infrastruktūras telpu mēbeles	31.07.2006	381.33	Ezermalas 32	Adm.ēka (1.st.)	Sieviešu garderobe	
SKAPIS ĢĒRBTUVES 3- VIETĪGS AR SOLIŅU EZERMALAS 32	BR73-0117-24	Sociālās infrastruktūras telpu mēbeles	31.07.2006	381.33	Ezermalas 32	Adm.ēka (1.st.)	Sieviešu garderobe	
SKAPIS ĢĒRBTUVES 3- VIETĪGS AR SOLIŅU EZERMALAS 32	BR73-0118-24	Sociālās infrastruktūras telpu mēbeles	31.07.2006	381.33	Ezermalas 32	Adm.ēka (1.st.)	Vīriešu garderobe	
SKAPIS ĢĒRBTUVES 3- VIETĪGS AR SOLIŅU EZERMALAS 32	BR73-0119-24	Sociālās infrastruktūras telpu mēbeles	31.07.2006	381.33	Ezermalas 32	Adm.ēka (1.st.)	Vīriešu garderobe	
SKAPIS ĢĒRBTUVES 3- VIETĪGS AR SOLIŅU EZERMALAS 32	BR73-0120-24	Sociālās infrastruktūras telpu mēbeles	31.07.2006	381.33	Ezermalas 32	Adm.ēka (1.st.)	Vīriešu garderobe	
SKAPIS ĢĒRBTUVES 3- VIETĪGS AR SOLIŅU EZERMALAS 32	BR73-0121-24	Sociālās infrastruktūras telpu mēbeles	31.07.2006	381.33	Ezermalas 32	Adm.ēka (1.st.)	Vīriešu garderobe	
SKAPIS ĢĒRBTUVES 3- VIETĪGS AR SOLIŅU EZERMALAS 32	BR73-0122-24	Sociālās infrastruktūras telpu mēbeles	31.07.2006	381.33	Ezermalas 32	Adm.ēka (1.st.)	Vīriešu garderobe	
SKAPIS ĢĒRBTUVES 3- VIETĪGS AR SOLIŅU EZERMALAS 32	BR73-0123-24	Sociālās infrastruktūras telpu mēbeles	31.07.2006	381.33	Ezermalas 32	Adm.ēka (1.st.)	Vīriešu garderobe	
IERĪCE TENISA BUMBIŅU ĀTRUMA NOTEIKŠANAI EZERMALAS 32	BR73-0125-24	Sporta inventārs	31.07.2006	243.31	Ezermalas 32	Adm.ēka (2.st.)	Palīgelpa	
RULLIS MOTORIZĒTS EZERMALAS 32	BR73-0126-24	Sporta inventārs	31.03.2007	8,467.51	Ezermalas 32	Garaža		
GALDŠARBA EZERMALAS 32	BR73-0127-24	Sociālās infrastruktūras telpu mēbeles	31.03.2007	177.86	Ezermalas 32	Adm.ēka (1.st.)	Pieņemšanas telpa	RS
APARĀTS TENISĪTA IZKAIŠĪŠANAI EZERMALAS 32	BR73-0129-24	Sporta inventārs	30.04.2007	2,046.09	Ezermalas 32	Garaža		
IEKĀRTA TURBO 1000 EZERMALAS 32	BR73-0130-24	Sporta inventārs	30.04.2007	4,679.83	Ezermalas 32	Garaža		
KRĒSLIS TIESNEŠA DELUXE EZERMALAS 32	BR73-0131-24	Sociālās infrastruktūras telpu mēbeles	30.04.2007	411.21	Ezermalas 32	Teritorijā		
KRĒSLIS TIESNEŠA DELUXE EZERMALAS 32	BR73-0132-24	Sociālās infrastruktūras telpu mēbeles	30.04.2007	411.21	Ezermalas 32	Teritorijā		
KRĒSLIS TIESNEŠA DELUXE EZERMALAS 32	BR73-0133-24	Sociālās infrastruktūras telpu mēbeles	30.04.2007	411.21	Ezermalas 32	Teritorijā		
KRĒSLIS TIESNEŠA DELUXE EZERMALAS 32	BR73-0134-24	Sociālās infrastruktūras telpu mēbeles	30.04.2007	411.21	Ezermalas 32	Teritorijā		
KRĒSLIS TIESNEŠA DELUXE EZERMALAS 32	BR73-0135-24	Sociālās infrastruktūras telpu mēbeles	30.04.2007	411.21	Ezermalas 32	Teritorijā		
KRĒSLIS TIESNEŠA DELUXE EZERMALAS 32	BR73-0136-24	Sociālās infrastruktūras telpu mēbeles	30.04.2007	411.21	Ezermalas 32	Teritorijā		
KRĒSLIS TIESNEŠA DELUXE EZERMALAS 32	BR73-0137-24	Sociālās infrastruktūras telpu mēbeles	30.04.2007	411.21	Ezermalas 32	Teritorijā		
KRĒSLIS TIESNEŠA DELUXE EZERMALAS 32	BR73-0138-24	Sociālās infrastruktūras telpu mēbeles	30.04.2007	411.21	Ezermalas 32	Teritorijā		
KRĒSLIS TIESNEŠA DELUXE EZERMALAS 32	BR73-0139-24	Sociālās infrastruktūras telpu mēbeles	30.04.2007	411.21	Ezermalas 32	Teritorijā		
KRĒSLIS TIESNEŠA DELUXE EZERMALAS 32	BR73-0140-24	Sociālās infrastruktūras telpu mēbeles	30.04.2007	411.21	Ezermalas 32	Teritorijā		
KRĒSLIS TIESNEŠA DELUXE EZERMALAS 32	BR73-0141-24	Sociālās infrastruktūras telpu mēbeles	30.04.2007	411.21	Ezermalas 32	Teritorijā		
SOLS ĢĒRBTUVES EZERMALAS 32	BR73-0142-24	Sociālās infrastruktūras telpu mēbeles	31.05.2007	65.45	Ezermalas 32	Konteiners	Vīriešu garderobe	
SOLS ĢĒRBTUVES EZERMALAS 32	BR73-0143-24	Sociālās infrastruktūras telpu mēbeles	31.05.2007	65.45	Ezermalas 32	Konteiners	Vīriešu garderobe	
SOLS ĢĒRBTUVES EZERMALAS 32	BR73-0144-24	Sociālās infrastruktūras telpu mēbeles	31.05.2007	65.45	Ezermalas 32	Konteiners	Sieviešu garderobe	
SOLS ĢĒRBTUVES EZERMALAS 32	BR73-0145-24	Sociālās infrastruktūras telpu mēbeles	31.05.2007	65.45	Ezermalas 32	Konteiners	Sieviešu garderobe	
SKAPIS ĢĒRBTUVES EZERMALAS 32	BR73-0154-24	Sociālās infrastruktūras telpu mēbeles	31.05.2007	187.82	Ezermalas 32	Konteiners	Vīriešu garderobe	
SKAPIS ĢĒRBTUVES EZERMALAS 32	BR73-0155-24	Sociālās infrastruktūras telpu mēbeles	31.05.2007	187.82	Ezermalas 32	Konteiners	Vīriešu garderobe	

SKAPIS ĢERBTUVES EZERMALAS 32	BR73-0156-24	Sociālās infrastruktūras telpu mēbeles	31.05.2007	187.82	Ezermalas 32	Konteiners	Vīriešu garderobe	
SKAPIS ĢERBTUVES EZERMALAS 32	BR73-0157-24	Sociālās infrastruktūras telpu mēbeles	31.05.2007	187.82	Ezermalas 32	Konteiners	Vīriešu garderobe	
SKAPIS ĢERBTUVES EZERMALAS 32	BR73-0158-24	Sociālās infrastruktūras telpu mēbeles	31.05.2007	187.82	Ezermalas 32	Konteiners	Vīriešu garderobe	
SKAPIS ĢERBTUVES EZERMALAS 32	BR73-0159-24	Sociālās infrastruktūras telpu mēbeles	31.05.2007	187.82	Ezermalas 32	Konteiners	Vīriešu garderobe	
SKAPIS ĢERBTUVES EZERMALAS 32	BR73-0160-24	Sociālās infrastruktūras telpu mēbeles	31.05.2007	187.82	Ezermalas 32	Konteiners	Sieviešu garderobe	
SKAPIS ĢERBTUVES EZERMALAS 32	BR73-0161-24	Sociālās infrastruktūras telpu mēbeles	31.05.2007	187.82	Ezermalas 32	Konteiners	Sieviešu garderobe	
SKAPIS ĢERBTUVES EZERMALAS 32	BR73-0162-24	Sociālās infrastruktūras telpu mēbeles	31.05.2007	187.82	Ezermalas 32	Konteiners	Sieviešu garderobe	
SKAPIS ĢERBTUVES EZERMALAS 32	BR73-0163-24	Sociālās infrastruktūras telpu mēbeles	31.05.2007	187.82	Ezermalas 32	Konteiners	Sieviešu garderobe	
SKAPIS ĢERBTUVES EZERMALAS 32	BR73-0164-24	Sociālās infrastruktūras telpu mēbeles	31.05.2007	187.82	Ezermalas 32	Konteiners	Sieviešu garderobe	
SKAPIS ĢERBTUVES EZERMALAS 32	BR73-0165-24	Sociālās infrastruktūras telpu mēbeles	31.05.2007	187.82	Ezermalas 32	Konteiners	Sieviešu garderobe	
IERĪCE TENISA LAUKUMA IZLĪDZINĀŠANAI EZERMALAS 32	BR73-0169-24	Sporta inventārs	31.10.2007	159.36	Ezermalas 32	Teritorijā		
IERĪCE TENISA LAUKUMA IZLĪDZINĀŠANAI EZERMALAS 32	BR73-0170-24	Sporta inventārs	31.10.2007	159.36	Ezermalas 32	Teritorijā		
IERĪCE TENISA LAUKUMA IZLĪDZINĀŠANAI EZERMALAS 32	BR73-0171-24	Sporta inventārs	31.10.2007	159.36	Ezermalas 32	Teritorijā		
IERĪCE TENISA LAUKUMA IZLĪDZINĀŠANAI EZERMALAS 32	BR73-0172-24	Sporta inventārs	31.10.2007	217.70	Ezermalas 32	Teritorijā		
IERĪCE TENISA LAUKUMA IZLĪDZINĀŠANAI EZERMALAS 32	BR73-0173-24	Sporta inventārs	31.10.2007	217.70	Ezermalas 32	Teritorijā		
Krēsls ēdamistabas	BR73-0179-24	Sociālās infrastruktūras telpu mēbeles	13.07.2010	51.22	Ezermalas 32	Adm.ēka (2.st.)	Ēdnīca (2.st.)	
Krēsls ēdamistabas	BR73-0180-24	Sociālās infrastruktūras telpu mēbeles	13.07.2010	51.22	Ezermalas 32	Adm.ēka (2.st.)	Ēdnīca (2.st.)	
Krēsls ēdamistabas	BR73-0181-24	Sociālās infrastruktūras telpu mēbeles	13.07.2010	51.22	Ezermalas 32	Adm.ēka (2.st.)	Ēdnīca (2.st.)	
Krēsls ēdamistabas	BR73-0182-24	Sociālās infrastruktūras telpu mēbeles	13.07.2010	51.22	Ezermalas 32	Adm.ēka (2.st.)	Ēdnīca (2.st.)	
Krēsls ēdamistabas	BR73-0183-24	Sociālās infrastruktūras telpu mēbeles	13.07.2010	51.22	Ezermalas 32	Adm.ēka (2.st.)	Ēdnīca (2.st.)	
Krēsls ēdamistabas	BR73-0184-24	Sociālās infrastruktūras telpu mēbeles	13.07.2010	51.22	Ezermalas 32	Adm.ēka (1.st.)	Personāls	
Krēsls ēdamistabas	BR73-0185-24	Sociālās infrastruktūras telpu mēbeles	13.07.2010	51.22	Ezermalas 32	Adm.ēka (2.st.)	Ēdnīca (2.st.)	
Krēsls ēdamistabas	BR73-0186-24	Sociālās infrastruktūras telpu mēbeles	13.07.2010	51.22	Ezermalas 32	Adm.ēka (2.st.)	Ēdnīca (2.st.)	
Krēsls ēdamistabas	BR73-0187-24	Sociālās infrastruktūras telpu mēbeles	13.07.2010	51.22	Ezermalas 32	Adm.ēka (2.st.)	Ēdnīca (2.st.)	
Krēsls ēdamistabas	BR73-0188-24	Sociālās infrastruktūras telpu mēbeles	13.07.2010	51.22	Ezermalas 32	Adm.ēka (2.st.)	Ēdnīca (2.st.)	
Krēsls ēdamistabas	BR73-0189-24	Sociālās infrastruktūras telpu mēbeles	13.07.2010	51.22	Ezermalas 32	Adm.ēka (2.st.)	Ēdnīca (2.st.)	
Krēsls ēdamistabas	BR73-0190-24	Sociālās infrastruktūras telpu mēbeles	13.07.2010	51.22	Ezermalas 32	Adm.ēka (2.st.)	Ēdnīca (2.st.)	
Krēsls ēdamistabas	BR73-0191-24	Sociālās infrastruktūras telpu mēbeles	13.07.2010	51.22	Ezermalas 32	Adm.ēka (2.st.)	Ēdnīca (2.st.)	
Krēsls ēdamistabas	BR73-0192-24	Sociālās infrastruktūras telpu mēbeles	13.07.2010	51.22	Ezermalas 32	Adm.ēka (2.st.)	Ēdnīca (2.st.)	
Krēsls ēdamistabas	BR73-0193-24	Sociālās infrastruktūras telpu mēbeles	13.07.2010	51.22	Ezermalas 32	Adm.ēka (2.st.)	Ēdnīca (2.st.)	
Krēsls ēdamistabas	BR73-0194-24	Sociālās infrastruktūras telpu mēbeles	13.07.2010	51.22	Ezermalas 32	Adm.ēka (2.st.)	Ēdnīca (2.st.)	
Galds ēdamistabas	BR73-0195-24	Sociālās infrastruktūras telpu mēbeles	13.07.2010	102.45	Ezermalas 32	Adm.ēka (2.st.)	Ēdnīca (2.st.)	
Galds ēdamistabas	BR73-0196-24	Sociālās infrastruktūras telpu mēbeles	13.07.2010	102.45	Ezermalas 32	Adm.ēka (2.st.)	Ēdnīca (2.st.)	
Galds ēdamistabas	BR73-0197-24	Sociālās infrastruktūras telpu mēbeles	13.07.2010	102.45	Ezermalas 32	Adm.ēka (2.st.)	Ēdnīca (2.st.)	
Galds ēdamistabas	BR73-0198-24	Sociālās infrastruktūras telpu mēbeles	13.07.2010	102.45	Ezermalas 32	Adm.ēka (1.st.)	Personāls	
Taisnstūra galds	KL0000579	Biroja mēbeles	05.08.2008	319.15	Ezermalas 32	Adm.ēka (2.st.)	Zāle	RS
Trauku mazgājamā mašīna KIARRA6	KL0002556	Trauku mazgājamās mašīnas	02.04.2009	1,563.71	Ezermalas 32	Adm.ēka (2.st.)	Ēdnīca (2.st.)	
Pusdienu galds "CAYO"	KL0002617	Sociālās infrastruktūras telpu mēbeles	27.04.2009	133.82	Ezermalas 32	Adm.ēka (2.st.)	Terase	
Pusdienu galds "CAYO"	KL0002618	Sociālās infrastruktūras telpu mēbeles	27.04.2009	133.82	Ezermalas 32	Adm.ēka (2.st.)	Terase	
Pusdienu galds "CAYO"	KL0002619	Sociālās infrastruktūras telpu mēbeles	27.04.2009	133.82	Ezermalas 32	Adm.ēka (2.st.)	Terase	
Pusdienu galds "CAYO"	KL0002620	Sociālās infrastruktūras telpu mēbeles	27.04.2009	133.81	Ezermalas 32	Adm.ēka (2.st.)	Terase	

Galds "CAYO"	KL0002621	Sociālās infrastruktūras telpu mēbeles	27.04.2009	73.01	Ezermalas 32	Adm.ēka (2.st.)	Terase	
Galds "CAYO"	KL0002622	Sociālās infrastruktūras telpu mēbeles	27.04.2009	73.01	Ezermalas 32	Adm.ēka (2.st.)	Terase	
Galds "CAYO"	KL0002623	Sociālās infrastruktūras telpu mēbeles	27.04.2009	73.01	Ezermalas 32	Adm.ēka (2.st.)	Terase	
Galds "CAYO"	KL0002624	Sociālās infrastruktūras telpu mēbeles	27.04.2009	73.01	Ezermalas 32	Adm.ēka (2.st.)	Terase	
Galds "CAYO"	KL0002625	Sociālās infrastruktūras telpu mēbeles	27.04.2009	72.98	Ezermalas 32	Adm.ēka (2.st.)	Terase	
Galds "CAYO"	KL0002626	Sociālās infrastruktūras telpu mēbeles	27.04.2009	72.98	Ezermalas 32	Adm.ēka (2.st.)	Terase	
Ledusskapis Elektrolux ERB-36033W	KL0003063	Saldēšanas iekārtas, vitrīnas, ledusskapji	14.06.2010	483.78	Ezermalas 32	Adm.ēka (2.st.)	Ēdnīca (2.st.)	RS
Televizors LCD Philips 19"	KL0003137	Audio, video un televizori	11.06.2010	241.87	Ezermalas 32	Adm.ēka (2.st.)	Ēdnīca (2.st.)	RS
Darba krēsls	KL0004266	Biroja mēbeles	15.05.2012	136.08	Ezermalas 32	Adm.ēka (2.st.)	Zāle	RS
Zems skapis ar izlietni	KL0004327	Sociālās infrastruktūras telpu mēbeles	21.06.2012	507.61	Ezermalas 32	Adm.ēka (2.st.)	Ēdnīca (2.st.)	
Virtuves skapju apakšēja daļa	KL0004328	Sociālās infrastruktūras telpu mēbeles	21.06.2012	1,595.99	Ezermalas 32	Adm.ēka (2.st.)	Ēdnīca (2.st.)	
Virtuves skapju augšēja daļa	KL0004329	Sociālās infrastruktūras telpu mēbeles	21.06.2012	519.66	Ezermalas 32	Adm.ēka (2.st.)	Ēdnīca (2.st.)	
Zems skapis lete	KL0004330	Sociālās infrastruktūras telpu mēbeles	21.06.2012	1,013.00	Ezermalas 32	Adm.ēka (2.st.)	Ēdnīca (2.st.)	
Virtuves galds	KL0004331	Sociālās infrastruktūras telpu mēbeles	21.06.2012	95.32	Ezermalas 32	Adm.ēka (2.st.)	Ēdnīca (2.st.)	
Zems skapis	KL0004332	Sociālās infrastruktūras telpu mēbeles	21.06.2012	191.40	Ezermalas 32	Adm.ēka (2.st.)	Ēdnīca (2.st.)	
Plauktu sistēma	KL0004333	Sociālās infrastruktūras telpu mēbeles	21.06.2012	476.18	Ezermalas 32	Adm.ēka (2.st.)	Ēdnīca (2.st.)	
Notekūdeņu attīrīšanas iekārtas sistēma	KL0004353	Ēku tehnoloģiskās iekārtas	01.09.2012	16,714.46	Ezermalas 32	Teritorijā		
Celtniecības modulis (2936x2936)	KL0004421	Konteineri, nojumes	07.09.2012	14,494.20	Ezermalas 32	Teritorijā		
Celtniecības modulis (4836x2036)	KL0004422	Konteineri, nojumes	07.09.2012	20,590.38	Ezermalas 32	Teritorijā		
Apspriežu galds	KL0004543	Biroja mēbeles	28.12.2012	1,200.41	Ezermalas 32	Adm.ēka (2.st.)	Zāle	
Zems dokumentu skapis ar rullejdurvīm	KL0004544	Biroja mēbeles	28.12.2012	313.52	Ezermalas 32	Adm.ēka (2.st.)	Zāle	
Zems dokumentu skapis ar rullejdurvīm	KL0004545	Biroja mēbeles	28.12.2012	313.52	Ezermalas 32	Adm.ēka (2.st.)	Zāle	
Zems dokumentu skapis ar rullejdurvīm	KL0004546	Biroja mēbeles	28.12.2012	333.25	Ezermalas 32	Adm.ēka (2.st.)	Zāle	
Zems dokumentu skapis	KL0004547	Biroja mēbeles	28.12.2012	153.88	Ezermalas 32	Adm.ēka (2.st.)	Zāle	
Dokumentu skapis	KL0004548	Biroja mēbeles	28.12.2012	263.89	Ezermalas 32	Adm.ēka (2.st.)	Zāle	
Drēbju skapis	KL0004549	Biroja mēbeles	28.12.2012	270.64	Ezermalas 32	Adm.ēka (2.st.)	Zāle	
Atpūtas krēsls	KL0004550	Biroja mēbeles	28.12.2012	201.75	Ezermalas 32	Adm.ēka (2.st.)	Zāle	RS
Atpūtas krēsls	KL0004551	Biroja mēbeles	28.12.2012	201.75	Ezermalas 32	Adm.ēka (2.st.)	Zāle	RS
Atpūtas krēsls	KL0004552	Biroja mēbeles	28.12.2012	201.75	Ezermalas 32	Adm.ēka (2.st.)	Zāle	RS
Plauktu sistēma - garderobe	KL0004553	Biroja mēbeles	28.12.2012	173.48	Ezermalas 32	Adm.ēka (2.st.)	Palīgtelpa	
Kušete	KL0004554	Biroja mēbeles	28.12.2012	267.02	Ezermalas 32	Adm.ēka (2.st.)	Palīgtelpa	
Iebūvēts skapis	KL0004555	Biroja mēbeles	28.12.2012	572.79	Ezermalas 32	Adm.ēka (2.st.)	Palīgtelpa	
Skapis	KL0004556	Biroja mēbeles	28.12.2012	499.02	Ezermalas 32	Adm.ēka (2.st.)	Palīgtelpa	
Dokumentu skapis	KL0004557	Biroja mēbeles	28.12.2012	434.69	Ezermalas 32	Adm.ēka (1.st.)	Pieņemšanas telpa	
Dokumentu skapis	KL0004558	Biroja mēbeles	28.12.2012	434.69	Ezermalas 32	Adm.ēka (1.st.)	Pieņemšanas telpa	
Zems dokumentu skapis ar stikla augšējo daļu	KL0004559	Biroja mēbeles	28.12.2012	933.96	Ezermalas 32	Adm.ēka (1.st.)	Pieņemšanas telpa	
Stikla dokumentu skapis	KL0004560	Biroja mēbeles	28.12.2012	1,647.81	Ezermalas 32	Adm.ēka (1.st.)	Pieņemšanas telpa	
Galds	KL0004561	Biroja mēbeles	28.12.2012	88.89	Ezermalas 32	Adm.ēka (1.st.)	Pieņemšanas telpa	RS
Informācijas dēlis	KL0004562	Biroja mēbeles	28.12.2012	272.99	Ezermalas 32	Adm.ēka (1.st.)	Pieņemšanas telpa	
Informācijas dēlis	KL0004563	Biroja mēbeles	28.12.2012	160.44	Ezermalas 32	Adm.ēka (1.st.)	Pieņemšanas telpa	
Masu pasākumu apskāošanas komplekts	KL0006771	Audio, video un televizori	11.09.2017	2,985.75	Ezermalas 32	Adm.ēka (2.st.)	Zāle	
Lapu sūcējs solo by AL-KO 750 P	KL0006772	Zāliju pļaujmašīnas, trimmeri	11.09.2017	334.50	Ezermalas 32	Garaža		RS
Mēbeļu komplekts	KL0006774	Biroja mēbeles	11.09.2017	377.37	Ezermalas 32	Adm.ēka (2.st.)	Terase	
Kaste spilveniem	KL0006775	Biroja mēbeles	11.09.2017	153.05	Ezermalas 32	Adm.ēka (2.st.)	Zāle	
Zāles plāvējs JONSERED LM 2155 MD	KL0006776	Zāliju pļaujmašīnas, trimmeri	11.09.2017	183.40	Ezermalas 32	Garaža		RS
Šķērēs dzīvzoga Husqvarna 580 HD 56 EL	KL0006777	Zāliju pļaujmašīnas, trimmeri	11.09.2017	202.00	Ezermalas 32	Garaža		RS
Biroja krēsls	KL0006778	Biroja mēbeles	11.09.2017	399.50	Ezermalas 32	Adm.ēka (2.st.)	Zāle	RS
Mūzikas centrs PHILIPS MCM2150/12	KL0006779	Audio, video un televizori	11.09.2017	290.00	Ezermalas 32	Adm.ēka (2.st.)	Zāle	RS
Augstspiediena mazgāšanas iekārta Karcher HD 5/15 C	KL0006780	Agregātu mazgāšanas iekārtas	11.09.2017	265.81	Ezermalas 32	Garaža		RS
Metāla skapis	KL0006781	Seifi, metāla skapji	11.09.2017	1,049.71	Ezermalas 32	Adm.ēka (2.st.)	Zāle	RS
Televizors Samsung 43 UHD	KL0007244	Audio, video un televizori	11.09.2018	774.00	Ezermalas 32	Adm.ēka (2.st.)	Zāle	RS
Aeratori AL-KO 518	KL0007748	Zāliju pļaujmašīnas, trimmeri	24.01.2020	563.18	Ezermalas 32	Garaža		RS
Sūkņu stacija, drenāžas tīkli	KLA8201721	??*Sūkņu stacijas	29.11.2013	494,191.60	Ezermalas 32	Teritorijā		

5. SERTIFIKĀTI


 LATPAK - 53 - 290



**LATVIJAS
ĪPAŠUMU
VĒRTĒTĀJU
ASOCIĀCIJA**

LĪVA VĒRTĒTĀJU SERTIFIKĀCIJAS BIROJS

**ĪPAŠUMU VĒRTĒTĀJA
PROFESIONĀLĀS KVALIFIKĀCIJAS SERTIFIKĀTS**

NR. 146

Artūrs Lezdinš

vārds, uzvārds

250987-10132

personas kods

Nekustamā īpašuma vērtēšana

sertificējamā darbība

Darbība sertificēta no

2017. gada 11. decembra

datums

Sertifikāts piešķirts

2017. gada 11. decembrī

datums

Sertifikāts derīgs līdz

2022. gada 11. decembrim

datums





Dainis Funsts

LĪVA Vērtētāju
sertifikācijas biroja
direktors

Izsniegts saskaņā ar Latvijas Republikas Ministru Kabineta 2014. gada 23. septembra noteikumiem Nr. 559



CERTIFICATE OF RECOGNITION

THE EUROPEAN GROUP OF VALUERS' ASSOCIATIONS (TEGoVA)
and
INSTITUTE OF REVENUES RATING AND VALUATION (IRRv)

certify that the person named below, having met all the requirements,
is admitted to use the title of Recognised European Valuer
and the designatory letters REV

Artūrs Lezdiņš REV

Recognised European Valuer

Certificate Registration Number: REV-GB/IRRv/2022/1
Issued on: 01/06/2017
Valid until: 31/05/2022

Validity of this certificate must be confirmed by the online register at www.tegova.org

Krzysztof Grzesik
Chairman of the Board of Directors
TEGoVA

Ian Ferguson
President
IRRv

Institute of Revenues Rating and Valuation (IRRv),
Northumberland House, 303-306 High Holborn, GB-London WC1V 7JZ, United Kingdom.


**LATVIJAS
ĪPAŠUMU
VĒRTĒTĀJU
ASOCIĀCIJA**
LĪVA KOMPETENCES UZRAUDZĪBAS BIROJS

Kompetences sertifikāts nekustamā īpašuma vērtēšanā

Nr. 5

Izsniegts

SIA «Ober Haus vērtēšanas serviss»

firma

Reģistrācijas Nr. 40003411495

Darbība sertificēta no
2008. gada 4. septembra
datums

Sertifikāts izsniegts
2018. gada 17. septembrī
datums

Sertifikāts derīgs līdz
2023. gada 17. septembrim
datums


 A. Kandeļa
 LĪVA Kompetences uzraudzības biroja
 vadītāja




 V. Žuromskis
 LĪVA valdes priekšsēdētājs

Sertifikāts izsniegts saskaņā ar LĪVA 07.06.2018. Noteikumiem
 "Par komersantu darbības uzraudzības un kontroles kārtību īpašumu vērtēšanā".