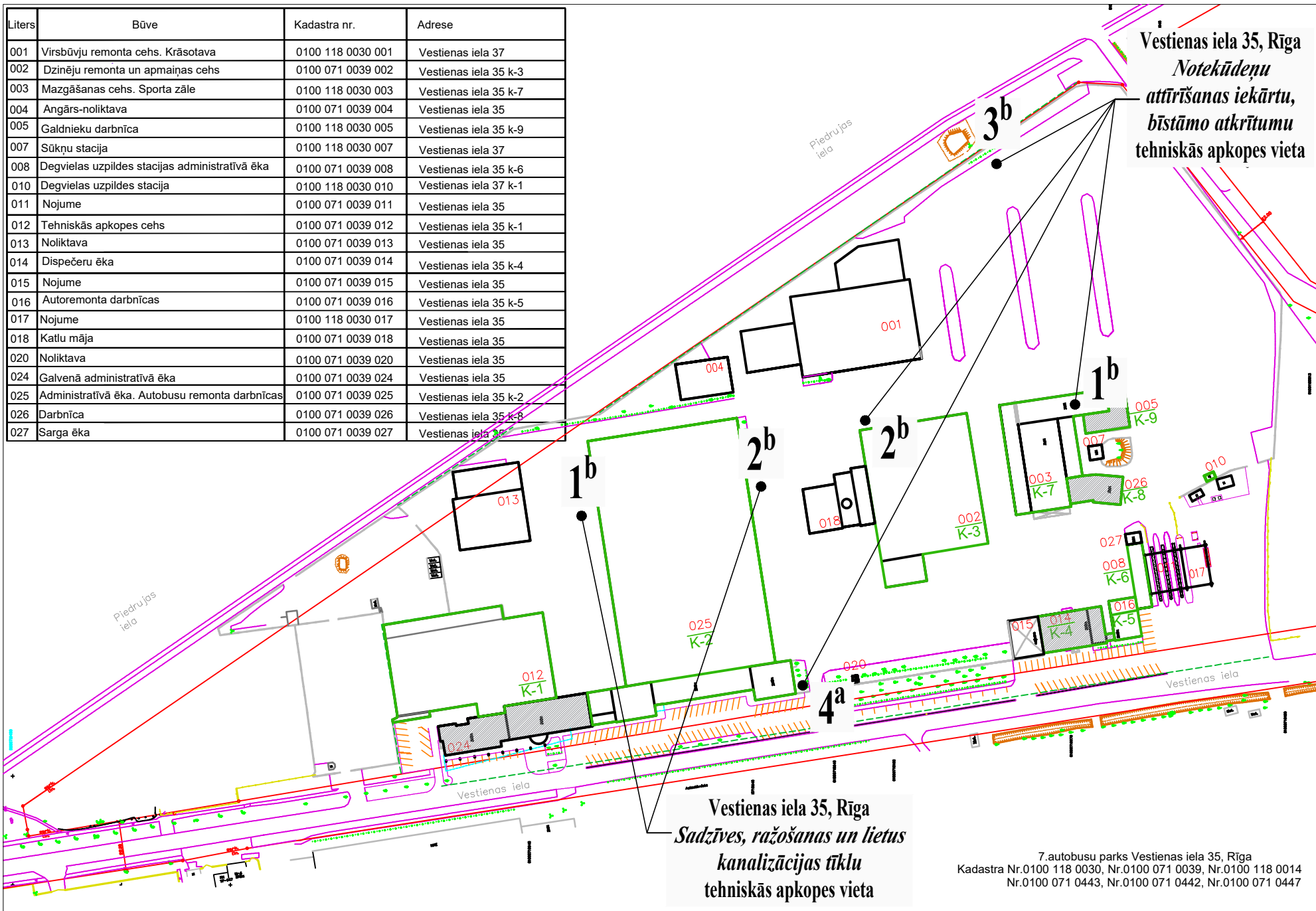
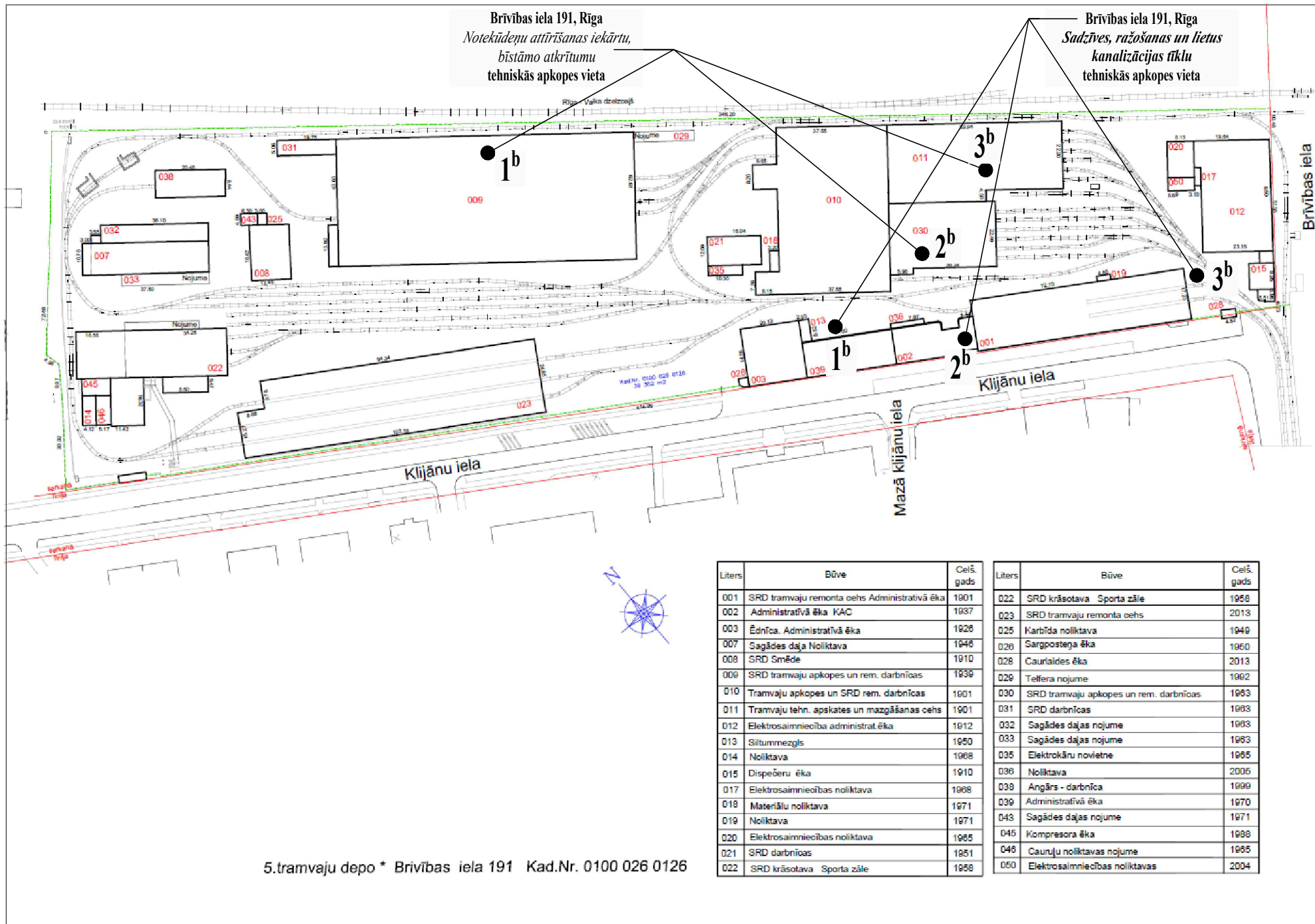


Liters	Būve	Kadastra nr.	Adrese
001	Virsbūvju remonta cehs. Krāsotava	0100 118 0030 001	Vestienas iela 37
002	Dzinēju remonta un apmaiņas cehs	0100 071 0039 002	Vestienas iela 35 k-3
003	Mazgāšanas cehs. Sporta zāle	0100 118 0030 003	Vestienas iela 35 k-7
004	Angārs-noliktava	0100 071 0039 004	Vestienas iela 35
005	Galdnieku darbnīca	0100 118 0030 005	Vestienas iela 35 k-9
007	Sūkņu stacija	0100 118 0030 007	Vestienas iela 37
008	Degvielas uzpildes stacijas administratīvā ēka	0100 071 0039 008	Vestienas iela 35 k-6
010	Degvielas uzpildes stacija	0100 118 0030 010	Vestienas iela 37 k-1
011	Nojume	0100 071 0039 011	Vestienas iela 35
012	Tehniskās apkopes cehs	0100 071 0039 012	Vestienas iela 35 k-1
013	Noliktava	0100 071 0039 013	Vestienas iela 35
014	Dispečeru ēka	0100 071 0039 014	Vestienas iela 35 k-4
015	Nojume	0100 071 0039 015	Vestienas iela 35
016	Autoremonta darbnīcas	0100 071 0039 016	Vestienas iela 35 k-5
017	Nojume	0100 118 0030 017	Vestienas iela 35
018	Katlu māja	0100 071 0039 018	Vestienas iela 35
020	Noliktava	0100 071 0039 020	Vestienas iela 35
024	Galvenā administratīvā ēka	0100 071 0039 024	Vestienas iela 35
025	Administratīvā ēka. Autobusu remonta darbnīcas	0100 071 0039 025	Vestienas iela 35 k-2
026	Darbnīca	0100 071 0039 026	Vestienas iela 35 k-8
027	Sarga ēka	0100 071 0039 027	Vestienas iela 35





Brīvības iela 191, Rīga
 Notekūdeņu attīrīšanas iekārtu,
 bīstāmo atkritumu
 tehniskās apkopes vieta

Brīvības iela 191, Rīga
 Sadzīves, ražošanas un lietus
 kanalizācijas tīklu
 tehniskās apkopes vieta

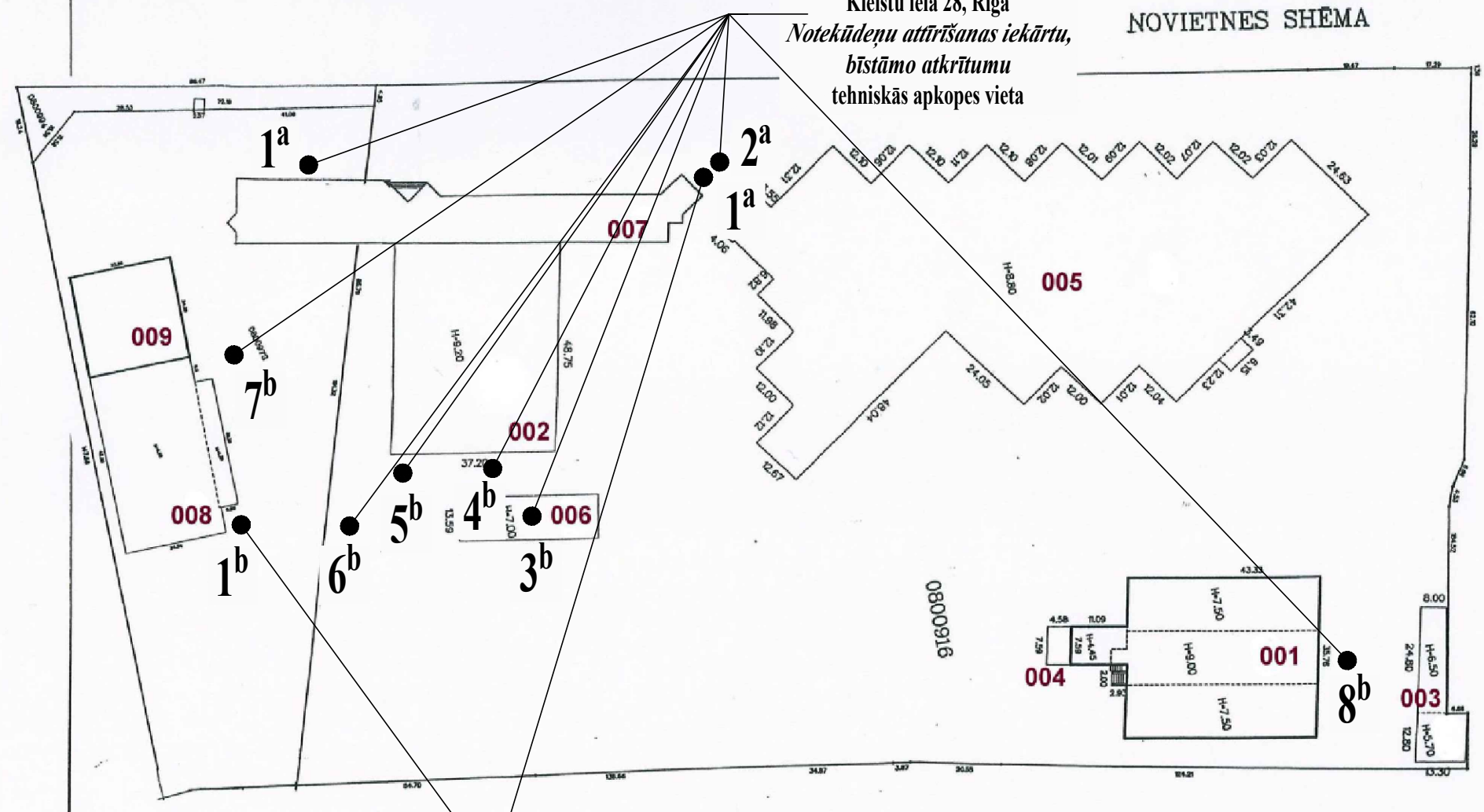
5.tramvaju depo * Brīvības iela 191 Kad.Nr. 0100 026 0126

Liters	Būve	Celš. gads
001	SRD tramvaju remonta cehs Administratīvā ēka	1901
002	Administratīvā ēka KAC	1937
003	Ēdnīca. Administratīvā ēka	1926
007	Sagādes daļa Noliktava	1946
008	SRD Smēde	1910
009	SRD tramvaju apkopes un rem. darbnīcas	1939
010	Tramvaju apkopes un SRD rem. darbnīcas	1901
011	Tramvaju tehn. apskates un mazgāšanas cehs	1901
012	Elektrosaimniecība administrat.ēka	1912
013	Siltummezgls	1950
014	Noliktava	1968
015	Dispečeru ēka	1910
017	Elektrosaimniecības noliktava	1968
018	Materiālu noliktava	1971
019	Noliktava	1971
020	Elektrosaimniecības noliktava	1965
021	SRD darbnīcas	1951
022	SRD krāsotava Sporta zāle	1958

Liters	Būve	Celš. gads
022	SRD krāsotava Sporta zāle	1958
023	SRD tramvaju remonta cehs	2013
025	Karbiāda noliktava	1949
026	Sargpostēja ēka	1960
028	Caurlaides ēka	2013
029	Telfera nojume	1992
030	SRD tramvaju apkopes un rem. darbnīcas	1963
031	SRD darbnīcas	1983
032	Sagādes daļas nojume	1983
033	Sagādes daļas nojume	1983
035	Elektrokāru novietne	1985
036	Noliktava	2006
038	Angārs - darbnīca	1999
039	Administratīvā ēka	1970
043	Sagādes daļas nojume	1971
045	Kompresora ēka	1998
048	Cauruļu noliktavas nojume	1985
050	Elektrosaimniecības noliktavas	2004

NOVIETNES SHĒMA

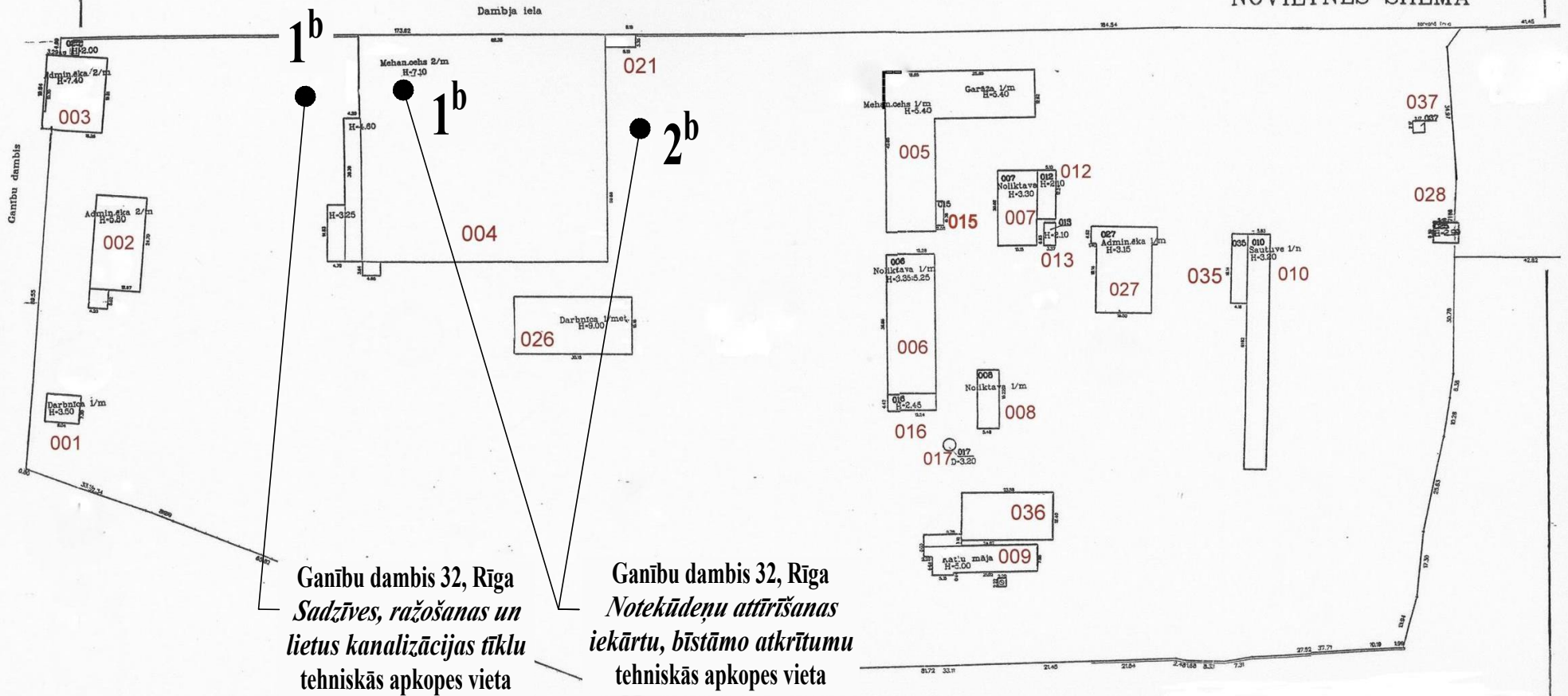
Kleistu iela 28, Rīga
 Notekūdeņu attīrīšanas iekārtu,
 bīstāmo atkritumu
 tehniskās apkopes vieta



Kleistu iela 28, Rīga
 Sadzīves, ražošanas un
 lietus kanalizācijas tīklu
 tehniskās apkopes vieta

6. AUTOBUSU PARKS	KLEISTU IELĀ 28	Remonta cehs	0100 080 0916 001
		Auto darbnīca	0100 080 0916 002
		Noliktava	0100 080 0916 003
		Kompresoru ēka	0100 080 0916 004
		Slēgtās autobusu stāvvietas	0100 080 0916 005
		Autobusu mazgāšanas korpus	0100 080 0916 006
		Sadzīves korpus	0100 080 0916 007
		Iebr-izbraukšanas punkts	0100 080 0973 008
		Autobusu DUS	0100 080 0973 009

NOVIETNES SHĒMA



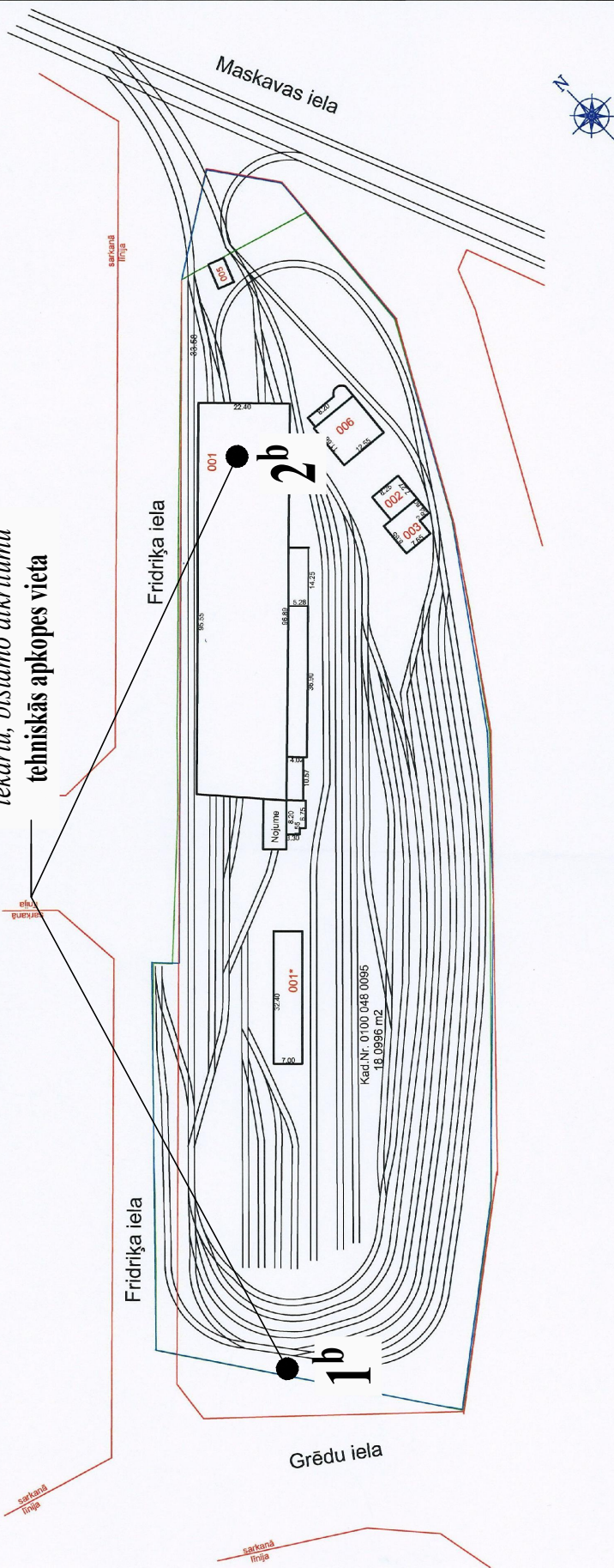
Ganību dambis 32, Rīga
Sadzīves, ražošanas un
lietus kanalizācijas tīklu
tehniskās apkopes vieta

Ganību dambis 32, Rīga
Notekūdeņu attīrīšanas
iekārtu, bīstāmo atkritumu
tehniskās apkopes vieta

1. TROLEJBUSU PARKS	GANĪBU DAMBĪ 32	Mehāniskā darbnīca		Būve	
			0100 014 0114 001		0100 014 0114 021
		Administratīvā ēka	0100 014 0114 002	Šķūnis	0100 014 0114 025
		Administratīvā ēka	0100 014 0114 003	Darbnīca	0100 014 0114 026
		Depo - mehāniskais cehs	0100 014 0114 004	Administratīvā ēka	0100 014 0114 027
		Mehāniskā darbnīca	0100 014 0114 005	Administratīvā ēka	0100 014 0114 028
		Noliktava	0100 014 0114 006	Nojume	0100 014 0114 035
		Noliktava	0100 014 0114 007	Nojume	0100 014 0114 036
		Noliktava	0100 014 0114 008	Sardzes ēka	0100 014 0114 037
		Katlu māja	0100 014 0114 009	Sargu māja	0100 014 2091 001
		Šautuve	0100 014 0114 010	Angārs-noliktava	0100 014 0030 029
		Nojume	0100 014 0114 012	Angārs-noliktava	0100 014 0030 030
		Šķūnis	0100 014 0114 013	Šķūnis	0100 014 0030 031
		Šķūnis	0100 014 0114 014	Platforma	0100 014 0030 032
		Šķūnis	0100 014 0114 015	Nojume	0100 014 0030 036
		Šķūnis	0100 014 0114 016	Nojume	0100 014 0030 037
		Rezervuārs	0100 014 0114 017	Nojume	0100 014 0030 038

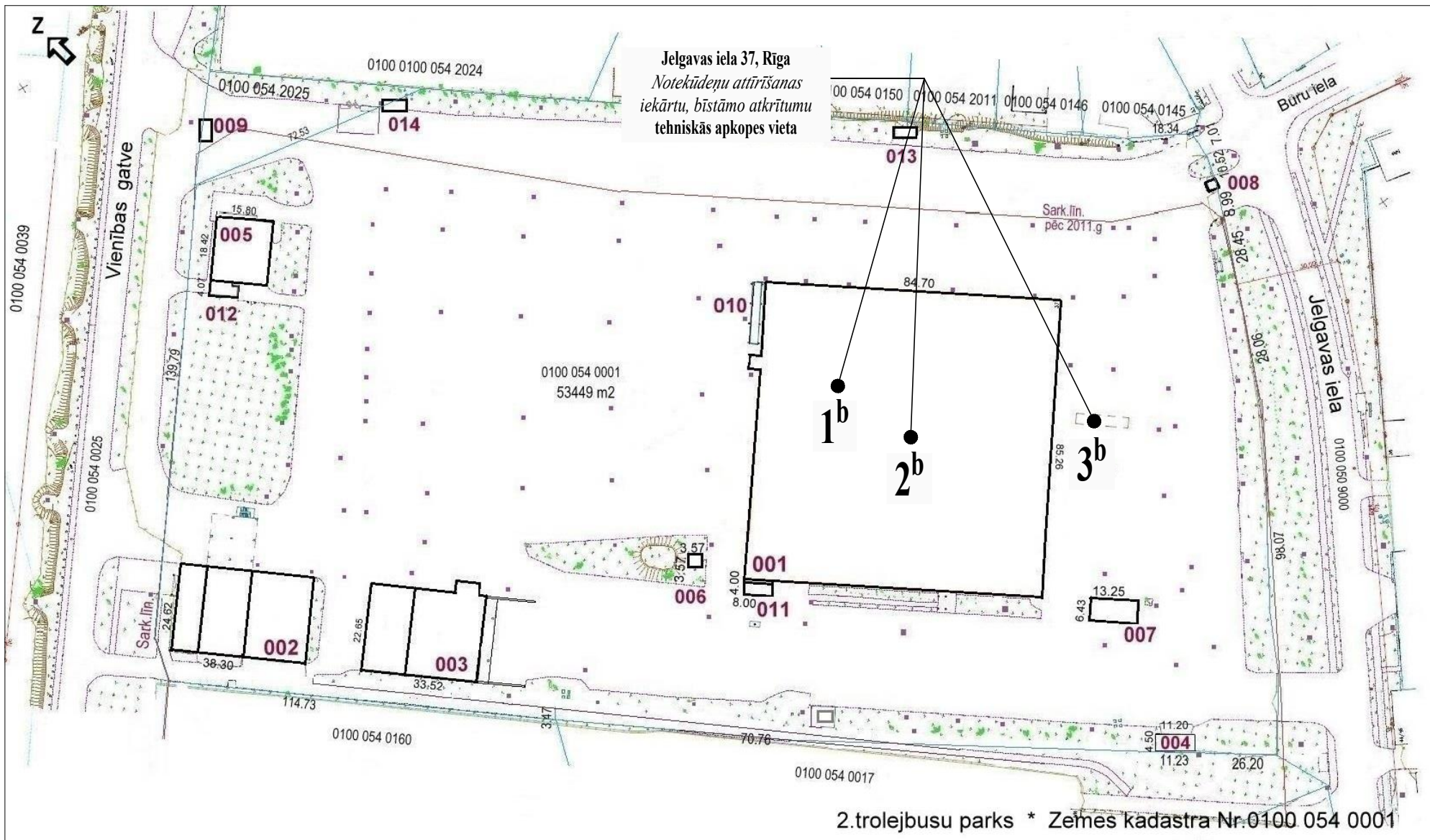
Fridriķa iela 2, Rīga

Notekūdeņu attīrīšanas iekārtu, bīstāmo atkritumu tehniskās apkopes vieta

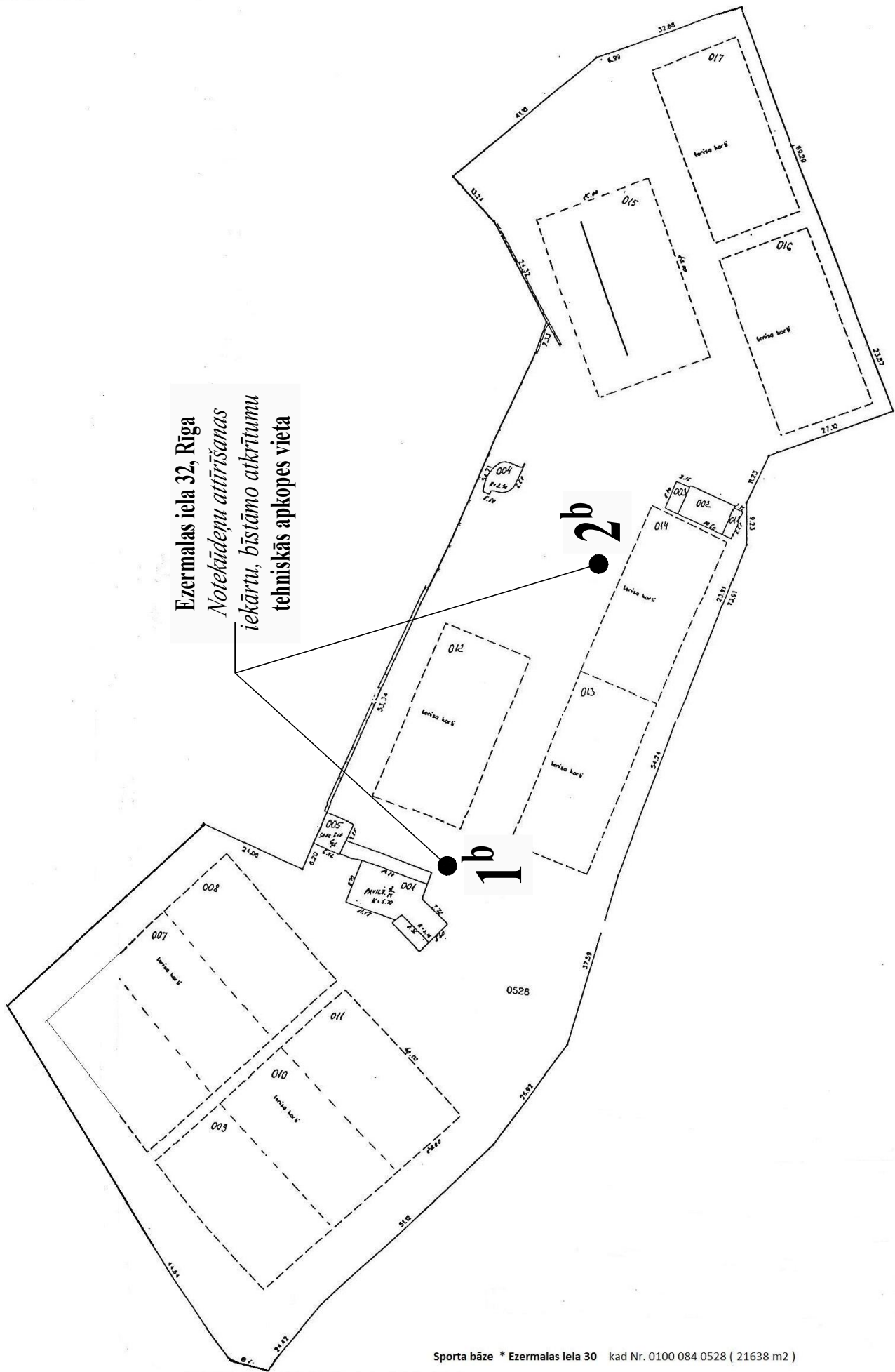


Būve	Celšanas gads	Kadastra Nr.	Apbūves laukums m ²	Kopējā platība m ²	Būvtilpums m ³
Depo ēka	1901	0100 048 0095 001	2516,70	2570,90	14166
13. apakšstacija	1971	0100 048 0095 002	60,00	45,90	255
	1971	0100 048 0095 003	79,70	58,10	339
Administratīvā ēka	1971	0100 048 0095 006	197,00	498,0	1690
Noikštava	1901	0100 048 0053 001	226,80	180,90	1066
Cauriņrades ēka	1971	1000480095	24,70	23,10	81

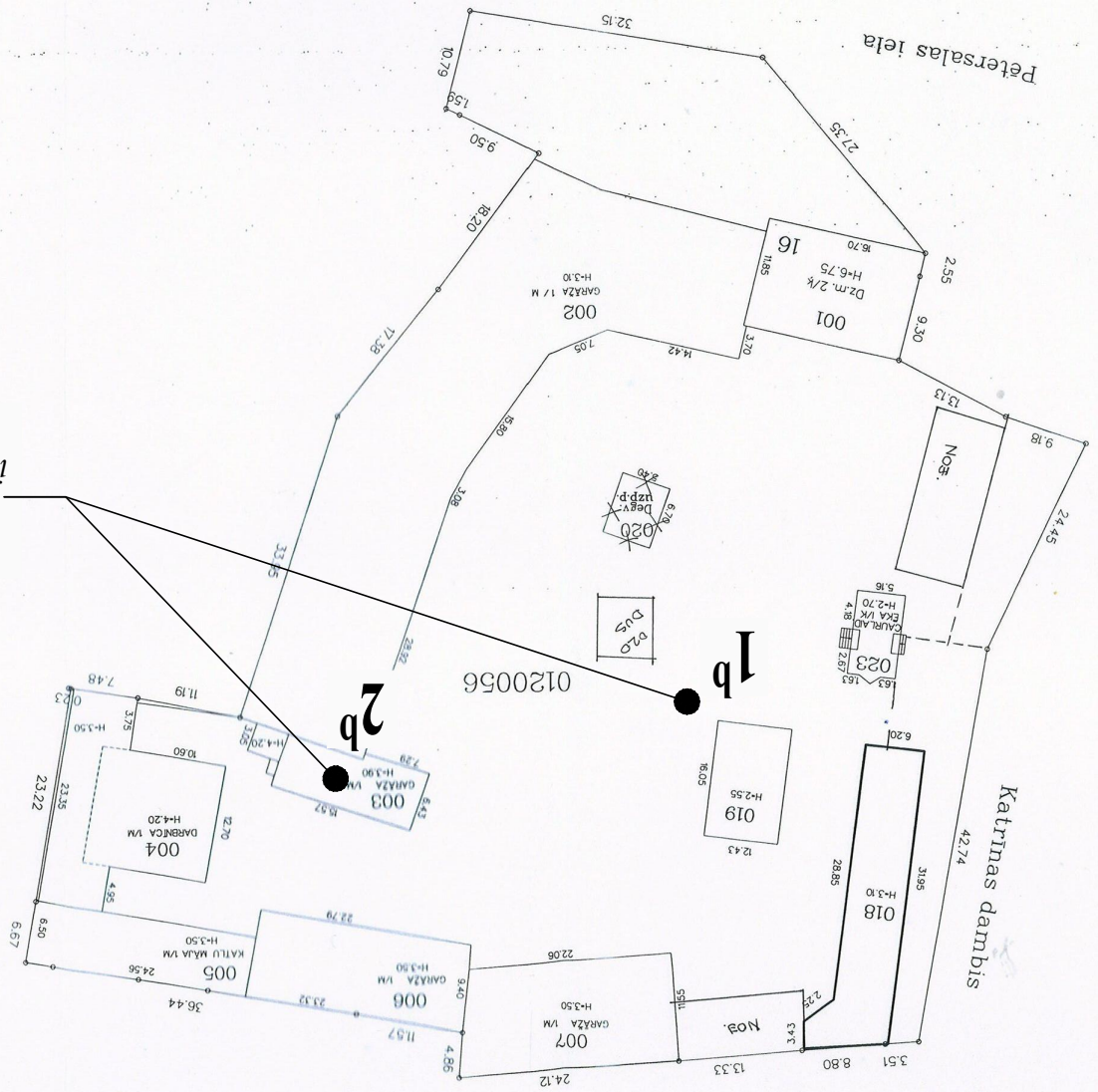
3. tramvaju depo * Fridriķa iela 2 Kad.Nr. 0100 048 0095



Ezermalas iela 32, Rīga
Notekūdeņu attīrīšanas
iekārtu, bīstāmo atkritumu
tehniskās apkopes vieta

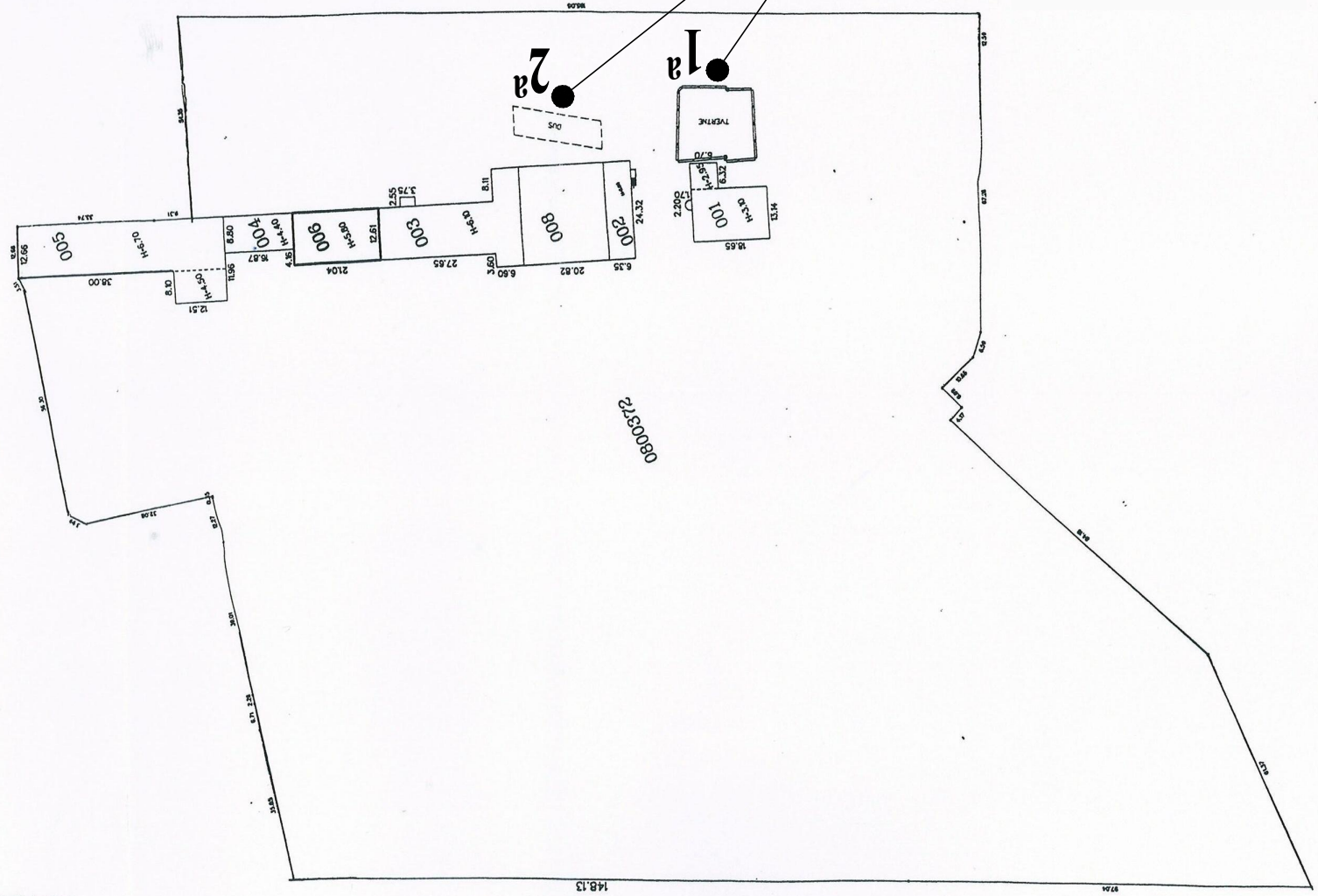


BŪVES NOVĒJNES SHĒMA



Katrinas dambis 4, Rīga
Notekūdeņu attīrīšanas
iekārtu, bīstamo atkritumu
tehnikas apkopes vieta

Kleistu iela 29, Rīga
 Noteikumu attīrīšanas
 iekārtu, bīstāmo atkritumu
 tehniskās apkopes vieta

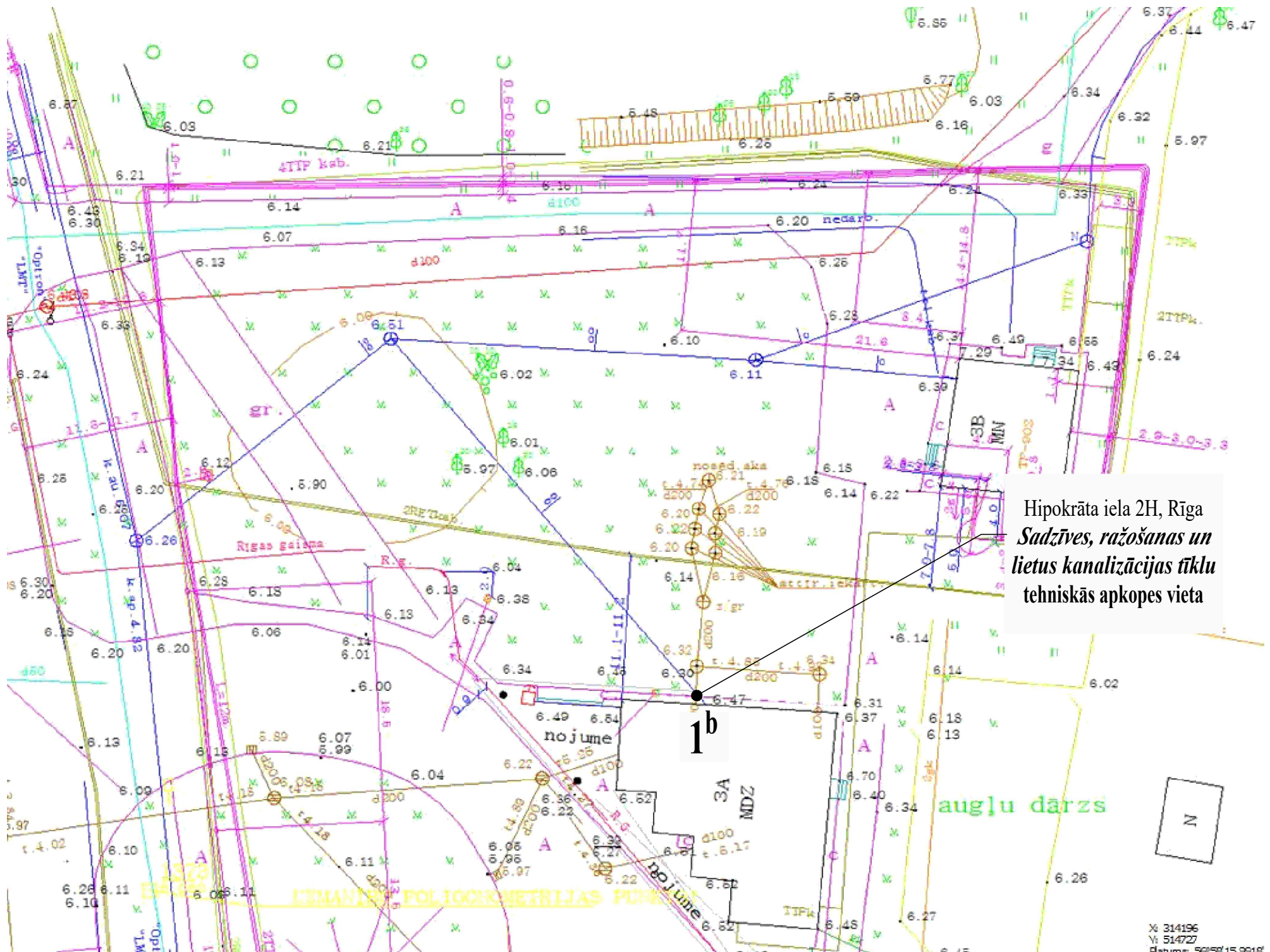


NOVIETNES SHĒMA

6.
 AUTOBUSU
 PARKS

KLEISTU IELA 29

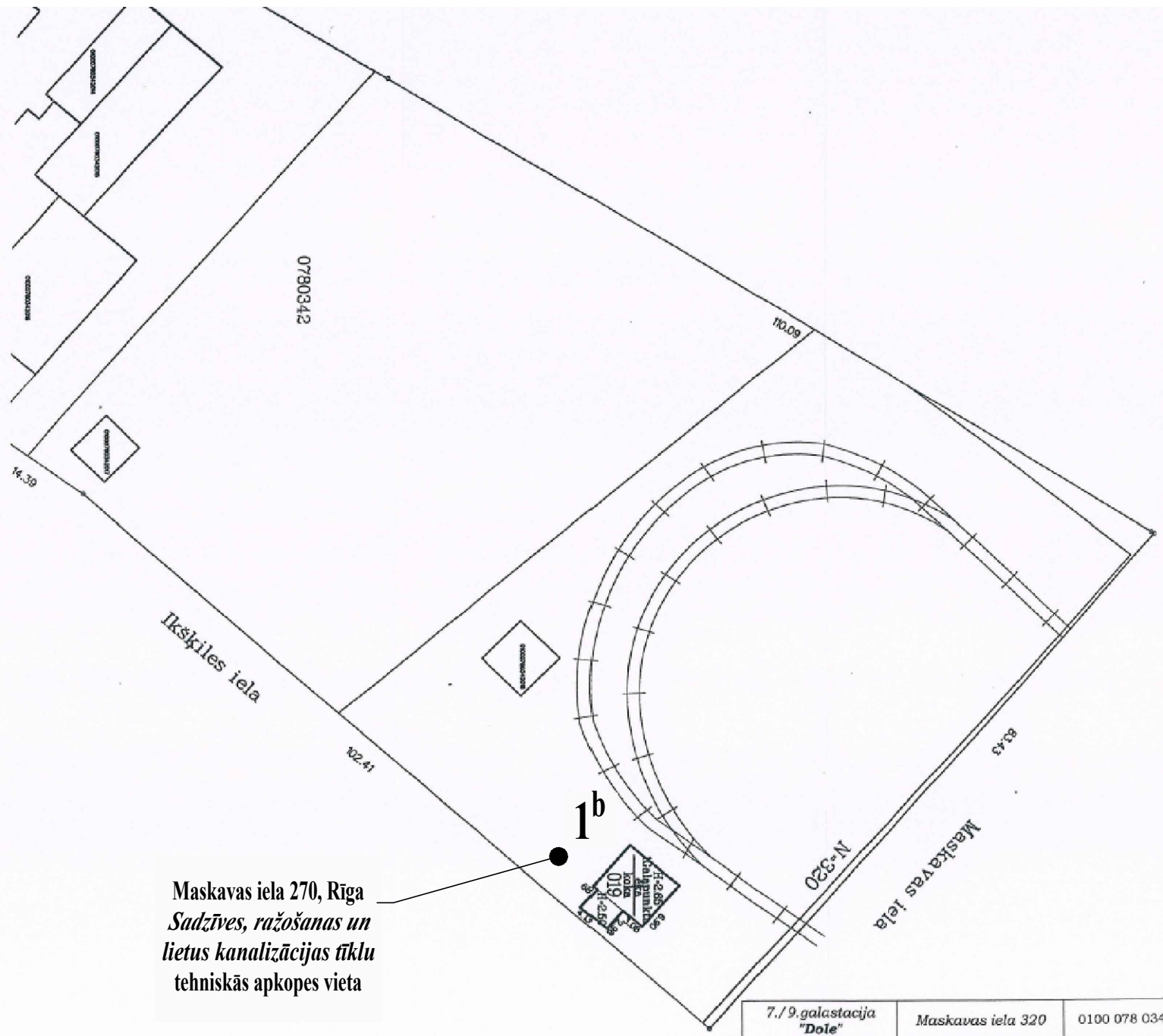
Sadzīves ēka	0100 080 0372 001
Darbnīca	0100 080 0372 002
Nojume	0100 080 0372 008
Darbnīca	0100 080 0372 004
Administratīvā ēka	0100 080 0372 003
Administratīvā ēka	0100 080 0372 006
Darbnīca	0100 080 0372 005



Hipokrāta iela 2H, Rīga
*Sadzīves, ražošanas un
 lietus kanalizācijas tīklu*
 tehniskās apkopes vieta

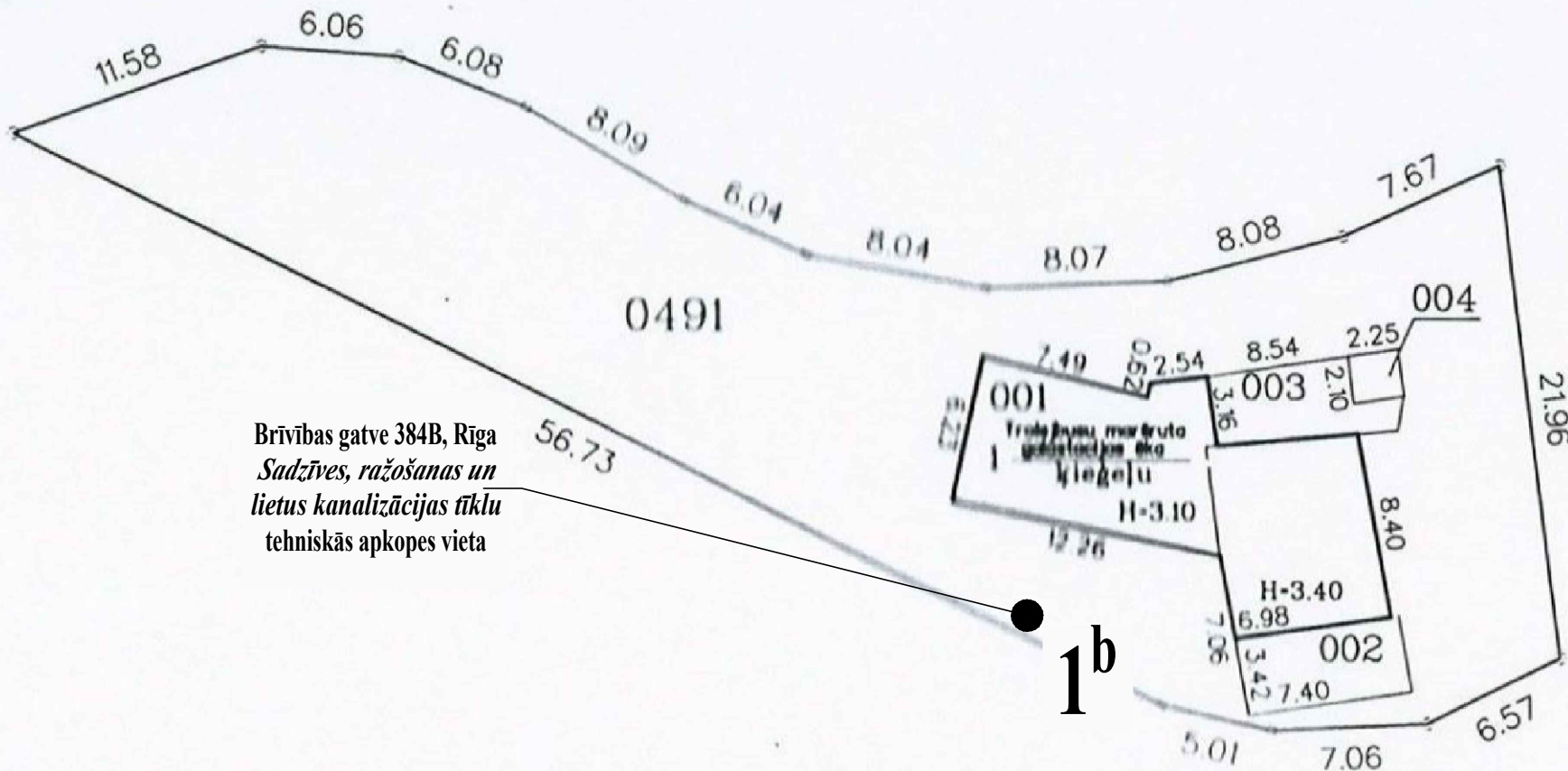
1b





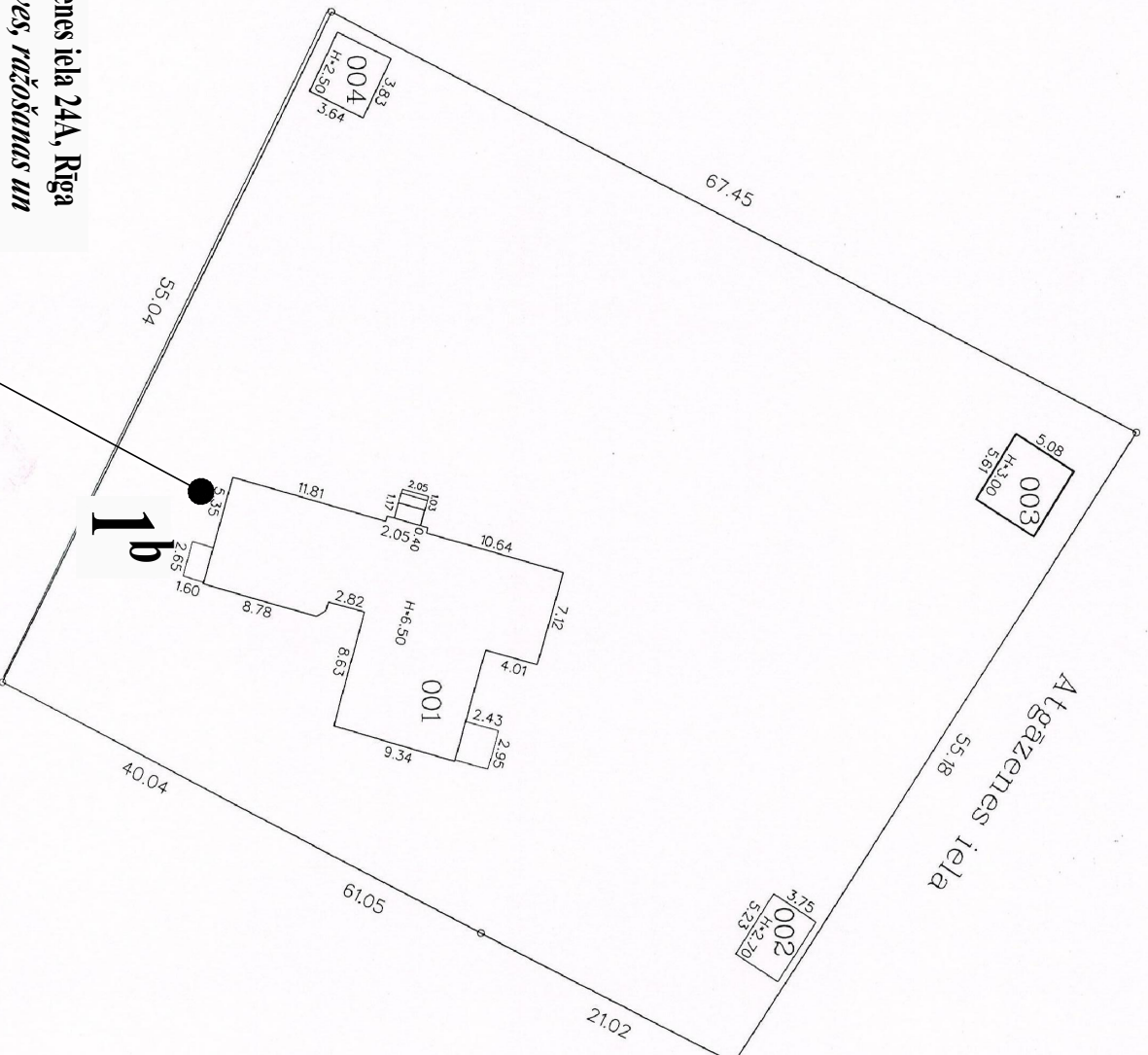
Maskavas iela 270, Rīga
Sadzīves, ražošanas un
lietus kanalizācijas tīklu
tehniskās apkopes vieta

Brīvības gatve



Brīvības gatve 384B, Rīga
Sadzīves, ražošanas un
lietus kanalizācijas tīklu
tehniskās apkopes vieta

BŪVES NOVĪETNES SHĒMA



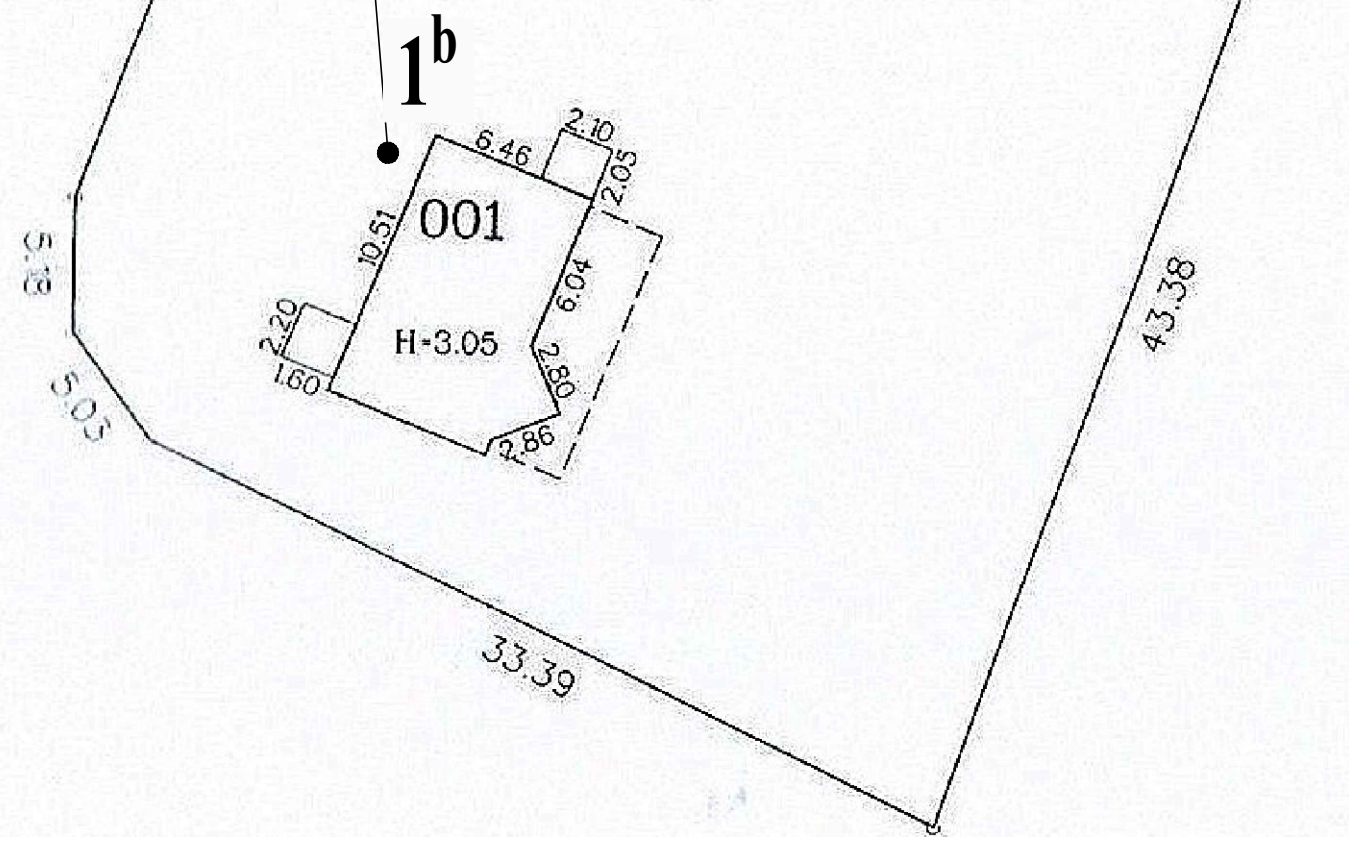
Atgāzēnes iela 24A, Rīga
Sadzīves, ražošanas un
lietus kanalizācijas tīklu
tehnikās apkopes vieta

Būves kadastra apzīmējums 0100 074 0148 003

Bārbeles iela
38.38

Vienības gatve

Vienības gatve 117, Rīga
Sadzīves, ražošanas un lietus
kanalizācijas tīklu
tehniskās apkopes vieta



1^b

001

H=3.05

5.19

5.05

33.39

43.38