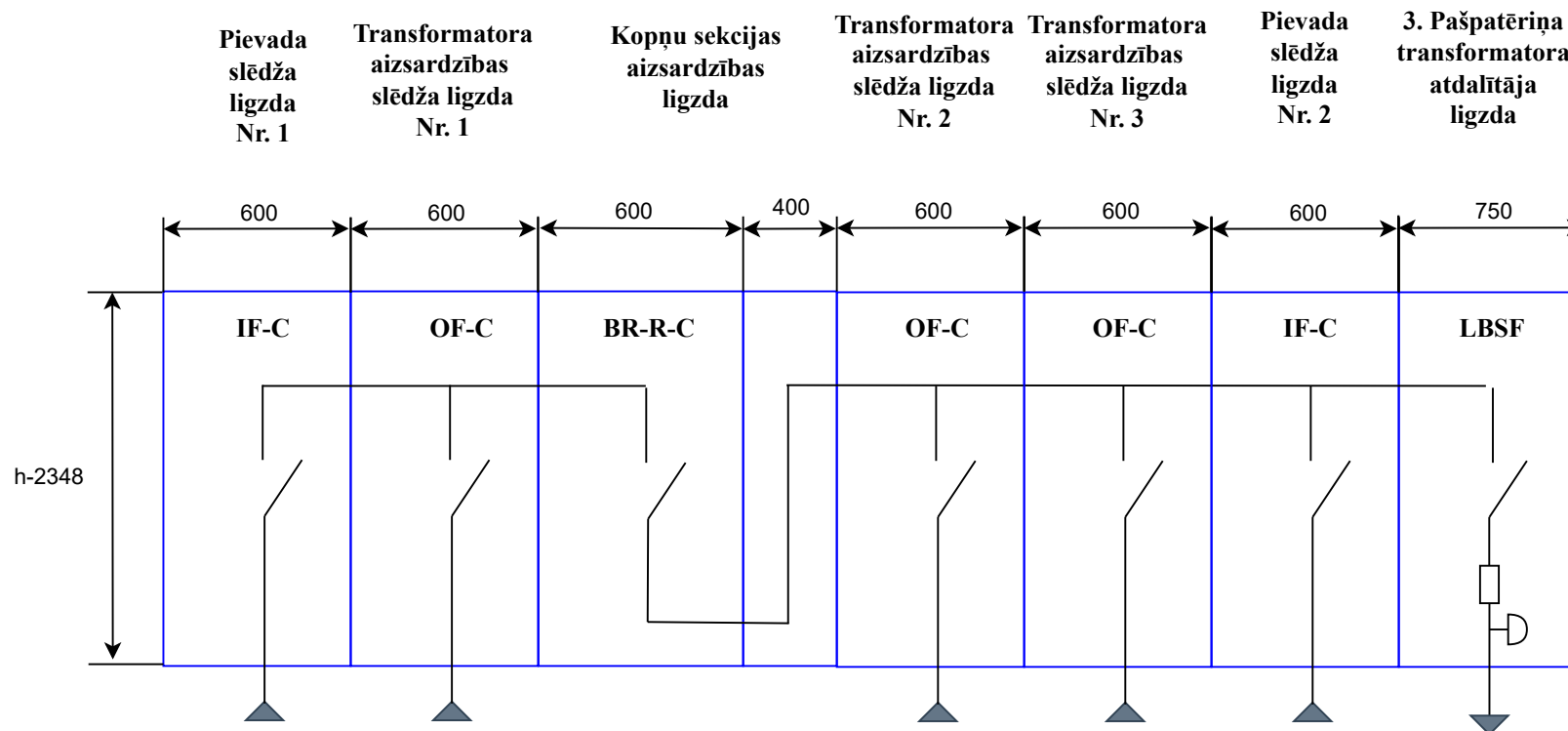
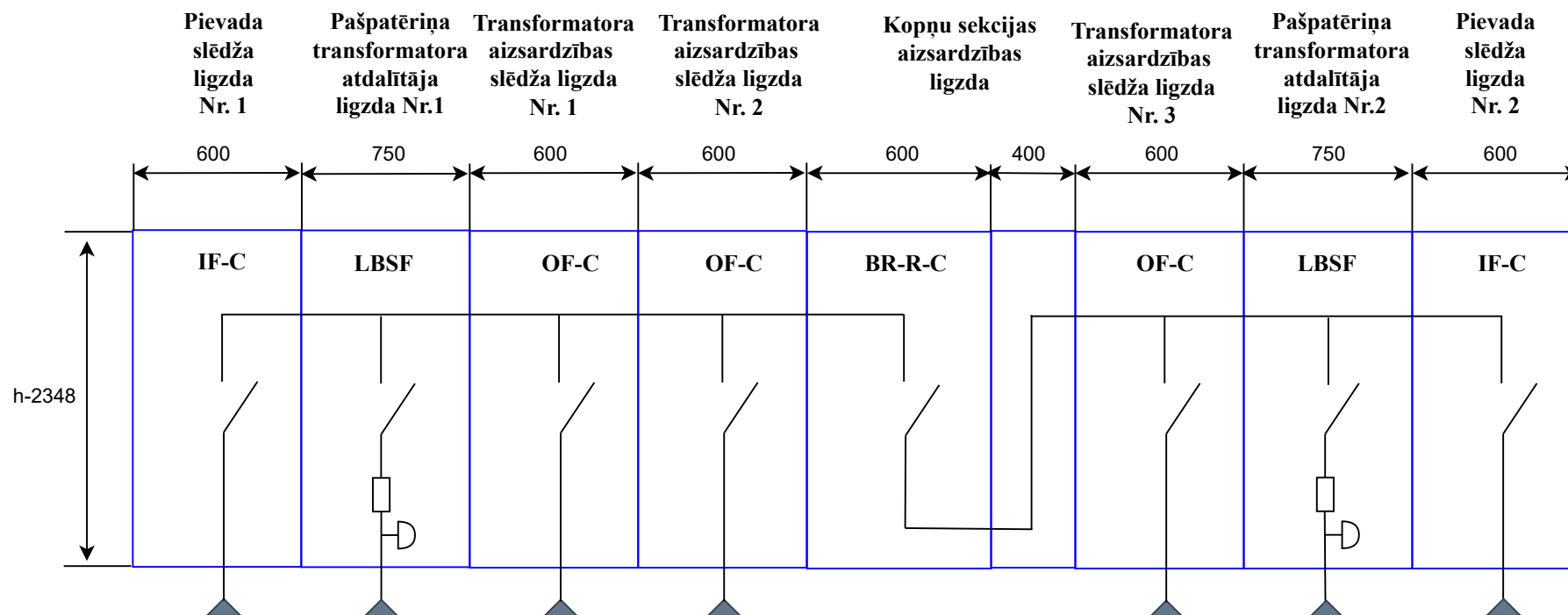


### 3. Apakšstacija - 10 kV sadales iekārtas



<b>Skats no priekšpuses</b>		
Izmēri norādīti milimetros (mm)		
<b>3. vilces apakšstacijas iekārtu ievietojuma plāns</b>	Lapa Nr.	Lapa no
	1	5

## 10. Apakšstacija - 10 kV sadales iekārtas



Skats no priekšpuses

Izmēri norādīti milimetros (mm)

10. vilces apakšstacijas iekārtu  
ievietojuma plāns

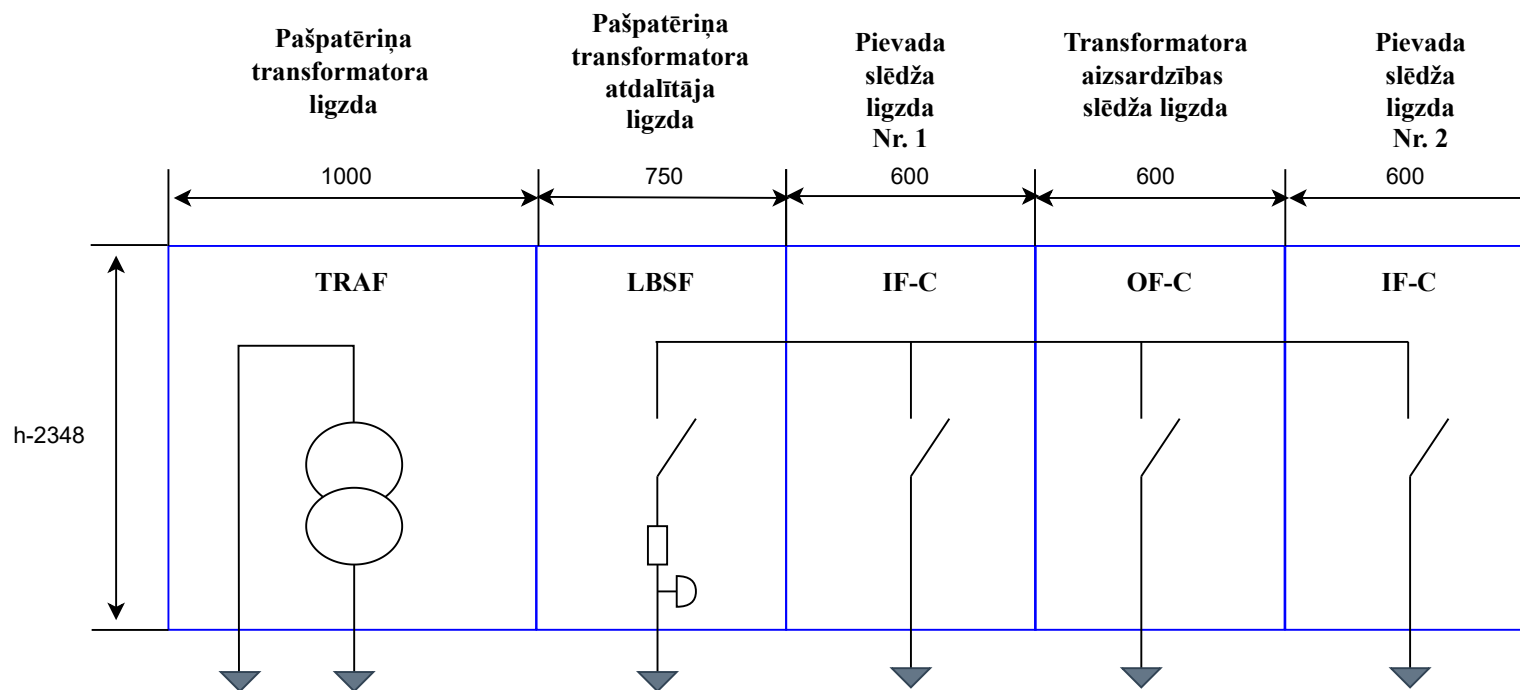
Lapa Nr.

Lapa no

2

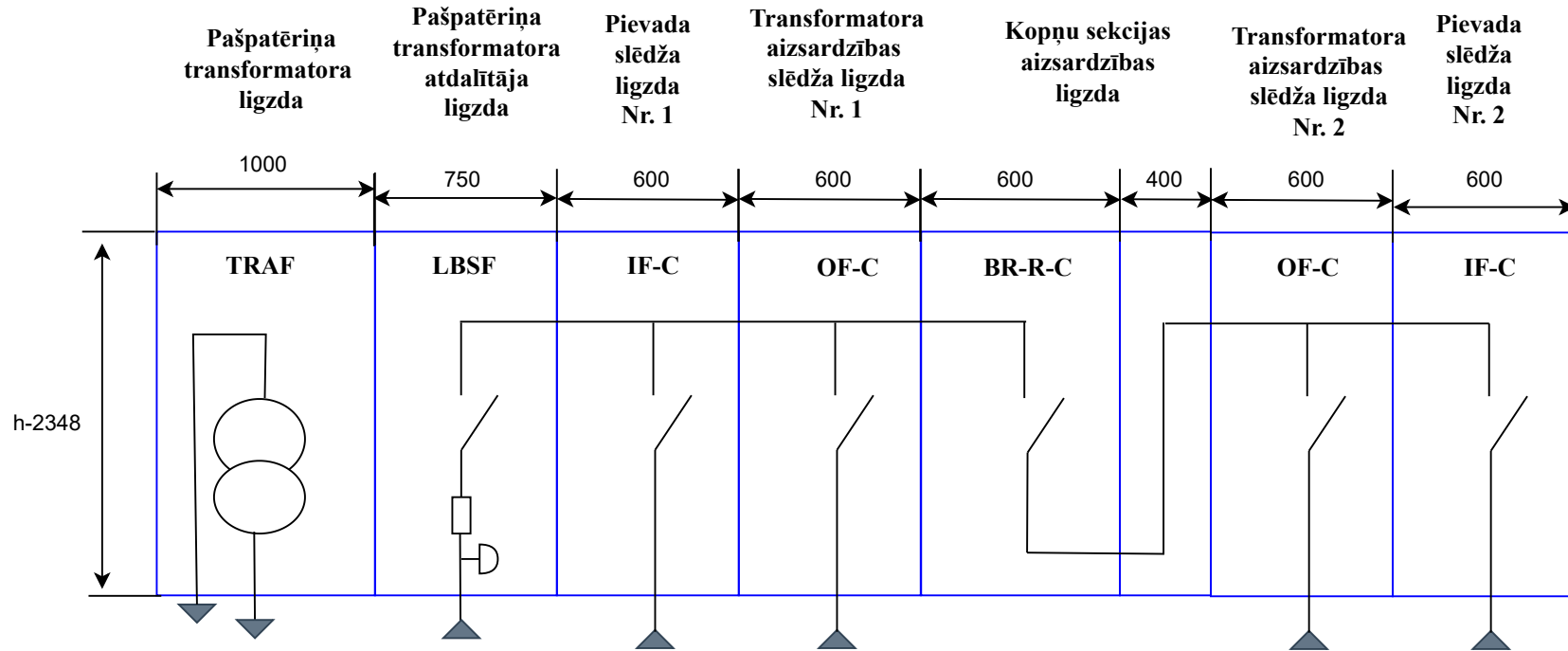
5

## 22. Apakšstacija - 10 kV sadales iekārtas



<b>Skats no priekšpuses</b>		
Izmēri norādīti milimetros (mm)		
<b>22. vilces apakšstacijas iekārtu ievietojuma shēma</b>	Lapa Nr.	Lapa no
	3	5

### 30. Apakšstacija - 10 kV sadales iekārtas



**Skats no priekšpuses**

Izmēri norādīti milimetros (mm)

**30. vilces apakšstacijas iekārtu  
ievietojuma plāns**

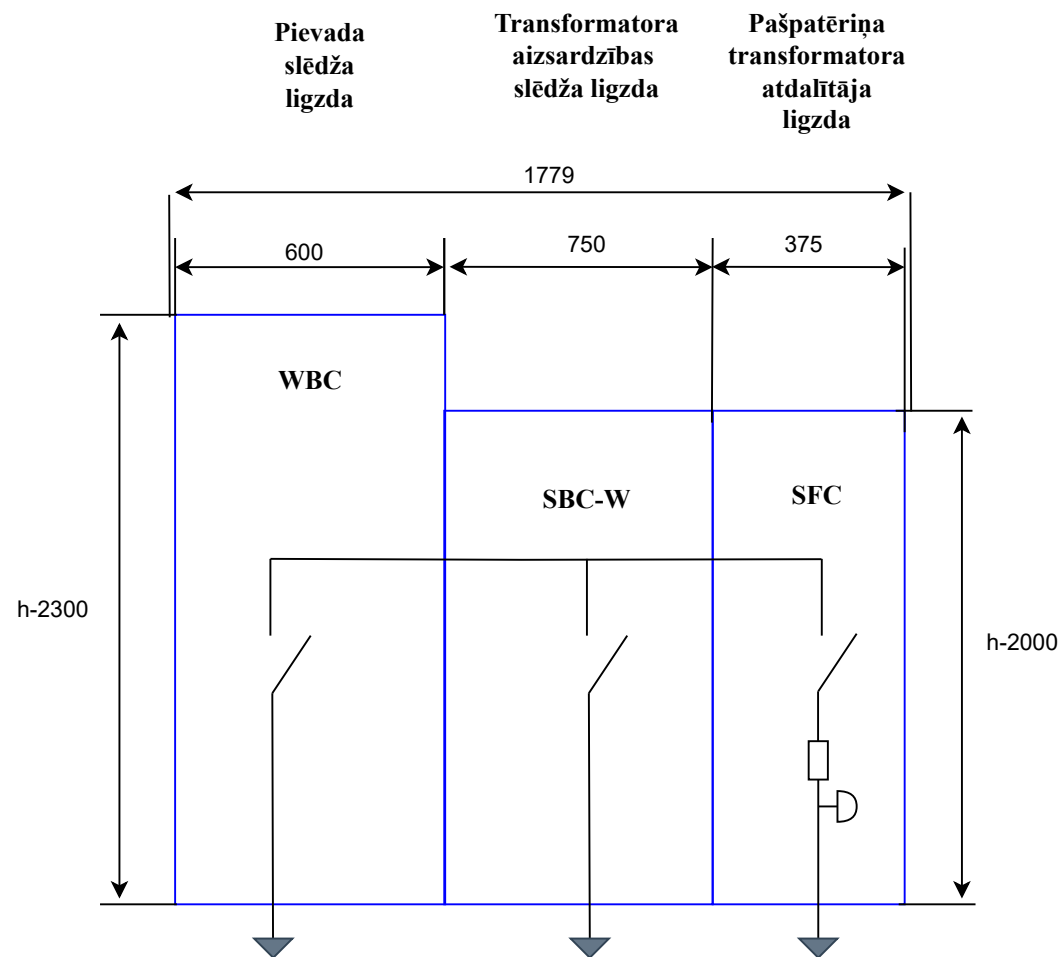
Lapa Nr.

Lapa no

4

5

# Pārvietojamā apakšstacija - 10 kV sadales iekārtas



**Skats no priekšpuses**

**Izmēri norādīti milimetros (mm)**

**Pārvietojamās vilces  
apakšstacijas iekārtu  
ievietojuma shēma**

Lapa Nr.

Lapa no

5

5