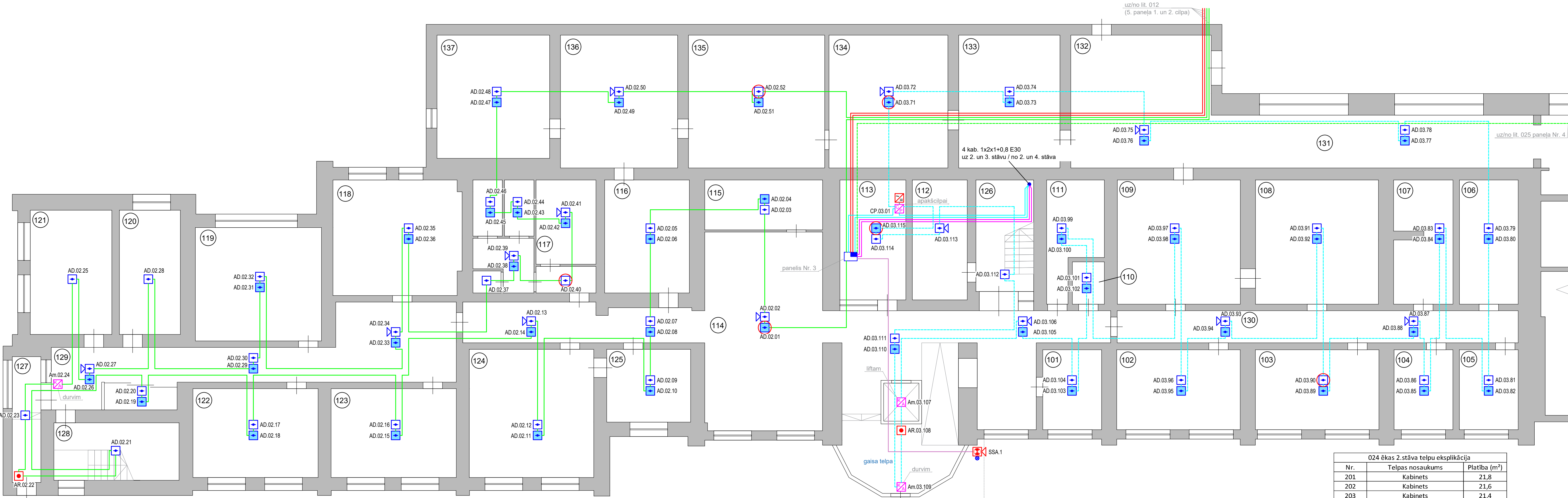
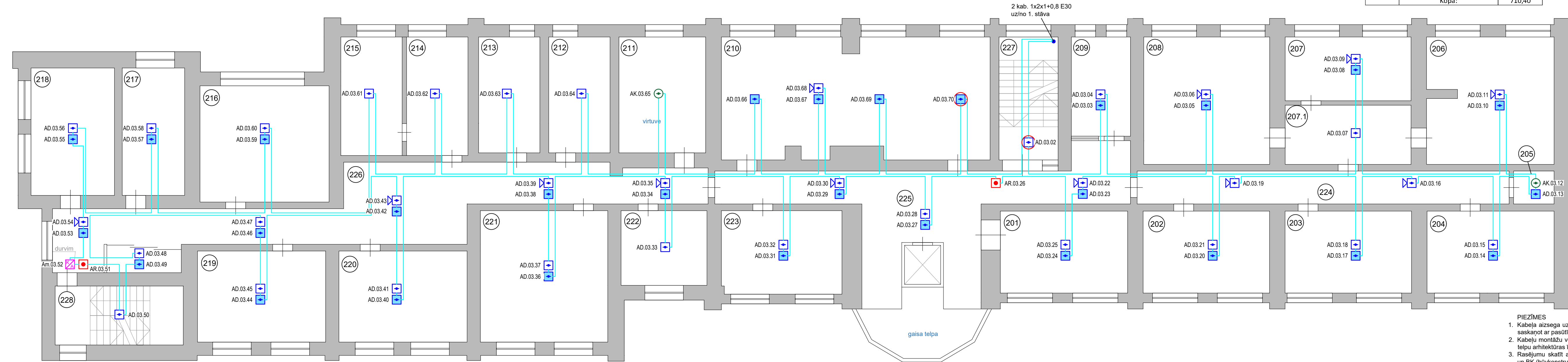


1. stāvs



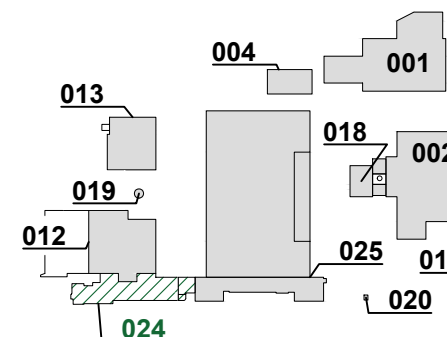
PIENIEMTIE APZĪMĒJUMI	
	UATS PULS
	AD ADREŠU DŪMU DETEKTORS
	AD ADREŠU DŪMU DETEKTORS (AR SPĒKŠANAS PAAUGŠI)
	AD ADREŠU DŪMU DETEKTORS (AR SPĒKŠANAS PAAUGŠI)
	SB KONV. DŪMU STARU DETEKTORS
	AS ADREŠU SILTUMA DETEKTORS
	AS ADREŠU SILTUMA DETEKTORS (AR MITRUMIZOLĒJUMU KĀRBU)
	AK ADREŠU KOMBINĒTAIS DETEKTORS
	AK ADREŠU KOMBINĒTAIS DETEKTORS (AR SPĒKŠANAS PAAUGŠI)
	AR ADREŠU MANUĀLA TĀLVADĪBAS IERĪCE
	KSS ĀRĒJAIS KONVENCIĀLAIS GAISMAS SKAŅAS SIGNALIZATORS
	SSA ĀRĒJAIS KONVENCIĀLAIS GAISMAS SKAŅAS SIGNALIZATORS
	Am ADREŠU MODULIS
	BAROŠANAS BLOKS (4466)
	CP CILPAS PAPLAŠINĀTĀJS (4585)
	VADĪBAS BLOKS
	TERMOKABELA KONTROLIERIS
	GALA ELEMENTS
	STĀVVADES
	ĀRĒJA NOZARKĀRBA AR UV AIZSARDZĪBU
	DEV. TIPS / CILPA / DEV. NR. CILPĀ
	1x2x1+0.8 JE-H(S) E30 KAB.
	1x2x1+0.8 JE-H(S) E30 KAB.
	1x2x1+0.8 JE-H(S) E30 KAB.
	1x2x1+0.8 JE-H(S) E30 KAB.
	1x2x1+0.8 JE-H(S) E30 KAB.
	1x2x1+0.8 JE-H(S) E30 KAB.
	TERMOKABELIS
	ZEME GULDĀMS KABELIS CYKY 2x1.5 AIZSARGĀTS AR ZEMES DARBU GOFRU 450N EVOCAB FLEX
	4x2x0.63mm Cat5e FI/UTP FE180/E30 (2 GAB.)
	ĀRĒJAIS KABELIS 2x1.5 ERVITAL (N/PH/KH FE180/PH120/E30) AIZSARGĀTS AR ĀRPUSĒLĒPU GOFRU AR UV AIZSARGPĀRKĻĀJUMU, 750N
	ZEME GULDĀMS DATU KABELIS 4x2x0.56mm Cat6 FI/UTP AIZSARGĀTS AR ZEMES DARBU GOFRU 450N EVOCAB FLEX

2. stāvs



024 ēkas 2.stāva telpu eksplikācija		
Nr.	Telpas nosaukums	Platība (m²)
201	Kabinets	21,8
202	Kabinets	21,6
203	Kabinets	21,4
204	Kabinets	21,1
205	Virtuve	2,9
206	Kabinets	33,3
207	Kabinets	17,1
207.1	Pnektelpa	16,7
208	Kabinets	35,00
209	Kabinets	12,7
210	Konferenču zāle	68,7
211	Virtuve	20,7
212	Tualete	14,2
213	Tualete	14,5
214	Kabinets	17,25
215	Kabinets	14,35
216	Kabinets	31,4
217	Kabinets	17,4
218	Kabinets	21,3
219	Kabinets	24,3
220	Kabinets	24,4
221	Kabinets	35,1
222	Kabinets	13,2
223	Kabinets	22,3
224	Gaitenis	26,3
225	Gaitenis	53,2
226	Gaitenis	70,00
227	Kāpņu telpa	14,5
228	Kāpņu telpa	3,7
Kopā:		710,40

024 ēkas 1.stāva telpu eksplikācija		
Nr.	Telpas nosaukums	Platība (m²)
101	Kabinets	10,3
102	Kabinets	21,3
103	Kabinets	21,1
104	Kabinets	10,1
105	Kabinets	10,1
106	Kabinets	15,6
107	Tehniskā telpa	16,2
108	Kabinets	33,9
109	Kabinets	33,6
110	Tualete	2,7
111	Tualete	12,2
112	Tehniskā telpa	15,3
113	Apsardzes telpa	17,6
114	Gaitenis	135,8
115	Informācija	13,5
116	Kabinets	21,7
117	Tualete	28,4
118	Kabinets	32,1
119	Kabinets	30,9
120	Kabinets	16,2
121	Kabinets	21,7
122	Kabinets	24,1
123	Kabinets	24,1
124	Kabinets	34,3
125	Kabinets	13,1
126	Kāpņu telpa	14,4
127	Vējtveris	3,1
128	Kāpņu telpa	15,4
129	Gaitenis	50
130	Gaitenis	28,4
131	Gaitenis	36,38
132	Arhivs	40,01
133	Arhivs	26,5
134	Arhivs	34,23
135	Arhivs	38,27
136	Arhivs	34,29
137	Arhivs	29,3
Kopā:		966,18



- PIEZĪMES
- Kabeļu aizsarga uzstādīšanas vietas un daudzumu saskaņot ar pasūtītāju montāžas laikā.
 - Kabeļu montāžu veikt atklāti vai slēpti, ņemot vērā telpu arhitektūras īpašības.
 - Rasējumu skatīt atsaucoties uz (arhitektūras) un BK (inženierkonstrukciju) plāniem.
 - Ugunsgrēka signalizācijas sistēmas elementu uzstādīšanas laikā un kabeļu maģistrāles instalācijas uzstādīšanas laikā jāņem vērā citas komunikācijas un sistēmas, gaisma un ventilācijas izvietošana.
 - Iekārtas un materiāli, kas nav paredzēti šajā iekārtu un materiālu specifikācijā, bet ir nepieciešamas, lai izstrādātu pilnvērtīgu sistēmu, jāparedz montāžas organizācijai balstoties uz savu personīgo montāžas pieredzi.
 - Ja specifikācijas un apjomu tabulas atšķiras no rasējuma, par pirmāro uzskatīt rasējumu.
 - Paneļu tīkla savienojumu skat. UATS-02 lapā.

OBJEKTS

7. Autobusu parks

Vestienas iela 35, Rīga, LV-1035

PASŪTĪTĀJS

RP SIA "Rīgas satiksme", Reg. Nr. 40003619950, Kleistu iela 28, Rīga, LV-1035

PROJEKTĒTĀJS

SIA "SELS", Skolas iela 18, Ogre

STADIJA

BP

MARKA

UATS

ROVPROJEKTA UATĀS DAĻAS VADĪTĀJS

Ē.Beinarovičs

DATUMS

22.06.2022

ISTRADĀJĀR

A.Denisovs

DATUMS

22.06.2022

RASĒJUMS

UATS IEKĀRTU 024 ĒKAS 1. UN 2. STĀVU PLĀNS

MĒROGOS 1/100

LAPAS CAURĒROŠĀNS Nr. 18

LAPA

UATS-16

PAS.Nr.

UATS_020522

ARH.Nr.

Vestienas35_UATS16